

## 第3回 全国プラモデル選手権大会 次世代模型フェスティバル in ホビーのまち静岡 開催要項

### 1. 概要

- 【名称】 全国プラモデル選手権大会  
～次世代模型フェスティバル in ホビーのまち静岡～
- 【主催】 全国プラモデル選手権大会実行委員会
- 【会期】 令和8年12月12日(土)9:30～17:00、13日(日)10:00～16:00  
搬入日：令和8年12月11日(金)13:00～19:00、12日(土)7:30～9:15  
搬出(撤収)日：令和8年12月13日(日)16:00以降
- 【会場】 ツインメッセ静岡 北館(静岡市駿河区曲金三丁目1番10号)

### 2. 目的

- (1) 高校生世代のものづくりへの興味関心を喚起する。
- (2) 高校生が模型を通じて創造・企画・技術・構成・プレゼンテーション・コミュニケーション力といった、社会で活躍するための人間力を高める。
- (3) ものづくりに興味がある同世代との交流を通じ、高校生のものづくりに対する多角的な視野を育むとともに、同世代にもものづくりの素晴らしさを伝えられる人材を育成する。

### 3. 参加費

無料(ただし、プラモデルキット購入費、会場までの交通費、当日の宿泊費等、申込・参加のために必要となる費用は参加者の負担とする。)

### 4. 部門・コース

- (1) 課題テーマ部門
- (2) ジオラマ部門
- (3) 単体部門
  - ① 共通コース
  - ② ガンプラコース
  - ③ メカトロウィーゴコース
  - ④ コトブキヤオリジナル IP コース
  - ⑤ ミニ四駆コース

### 5. 制作規定

- (1) 部門・コース共通制作規定：本要項5、6ページ参照
- (2) 部門・コース別制作規定：本要項7、8ページ参照

### 6. 応募資格

- (1) 高等学校または同等の学校単位での参加とする。
- (2) 部活動や同好会等ではなく、有志グループや個人でも学校として出場することの承認を学校に得ていれば参加可能。
- (3) 同一の生徒が、複数部門・コースに作品を応募することは可能。  
ただし、同一の生徒が、同一部門・コース内において複数の作品を応募した場

合は、あらかじめ生徒が審査対象とする作品を1つ選ぶ。それ以外の作品は審査対象外となるが、大会に展示することは可能。ただし、審査対象外作品も一次審査を通過した（本要項の制作規定を遵守した）ものでなければならない。

(4) 中学生は以下の場合に参加可能とする。

- ①複数名で応募可能な部門にて、中高一貫校等で高校生と一緒に参加する場合。
- ②審査対象とならないオープン参加。ただし、オープン参加でも、展示する作品は一次審査を通過した（本要項の制作規定を遵守した）ものとする。

## 7. 応募作品数

(1) 1校あたりの応募作品数に上限はなし。ただし、1校あたりの展示面積に収まる作品数とする。

(2) 1校あたりの展示面積は以下から選択する。

- ①900mm×3,600mm
- ②900mm×1,800mm
- ③900mm×900mm

## 8. 募集校数

80校程度とする。

## 9. 募集期間

令和8年5月13日（水） 9:00 ～ 7月31日（金） 23:59

## 10. 応募方法

大会公式ホームページの2種類（参加登録・作品登録）のフォームを入力

(1) **参加登録フォーム**：学校名や参加予定人数等を入力。この入力をもって参加校としての応募受付とする。

※応募多数となる場合は抽選とする。

(2) **作品登録フォーム**：参加登録フォーム入力後、募集期間中に応募作品ごとに入力し、作品制作計画（本要項別添2）をアップロードすること。（学校ごとや生徒ごとではなく、必ず応募作品ごとに入力すること）

※作品登録フォーム入力時点で作品が完成している必要はない。

## 11. 一次審査について

(1) 一次審査では規定違反がないか、展示にふさわしくない内容がないか等の確認を行う。

(2) 審査過程で作品についての実行委員会からの連絡に対し、期限までに回答がない、または、修正の意志を示さない場合は審査対象から除外する場合がある。連絡は、作品を制作した生徒ではなく、参加登録フォームに入力した連絡先（部活動の顧問等教員）にする。

(3) 一次審査の結果は10月中旬頃までに事務局から学校に通知する。

## 12. 作品の搬入、搬出について

(1) 実行委員会から参加高校に対して、搬入出時の宅急便利用希望を確認する。

- (2) 宅急便利用の場合も搬入、展示作業は参加校側（生徒、教員等）が行う。
- (3) 実行委員会が代理で荷物を受け取り、展示スペースに運搬することは可能。
- (4) 実行委員会に原因がある場合を除き、宅急便利用により作品等が破損等した場合は、実行委員会は責任を負わない。（原因不明の場合も含む。）
- (5) 搬出時宅急便利用を希望する場合、当日会場内で事務局の指示に従い申込む。
- (6) 宅配に掛かる費用は学校側の負担とする。

### 13. 審査・賞について

- (1) 各部門・コースにて最優秀賞、優秀賞を設ける。入賞作品は審査員審査により決定する。
- (2) ベストプレゼンテーション賞を設ける。入賞校は審査員審査により決定する。
- (3) 最優秀賞を3ポイント、優秀賞を1ポイント、ベストプレゼンテーション賞を2ポイントとし、獲得ポイント合計が最も高い高校を最優秀高校賞とする。
- (4) 前述の賞とは別にその他特別賞を複数設ける。
- (5) 審査の過程についての問い合わせは対応不可とする。

### 14. プレゼンテーションについて

- (1) 参加校は当日ステージでプレゼンテーションを行う。
- (2) プレゼンテーションの詳細は、一次審査終了後、事務局から学校に連絡する。
- (3) 参加校数によっては事前審査を行い、当日会場内でプレゼンテーションを行う参加校を選定する。

### 15. 展示・その他参加にあたっての注意事項

- (1) 事務局からの連絡は原則参加登録フォームに入力した教員、顧問等に連絡する。ただし、学校から申し出があった場合は、参加生徒の保護者に連絡することや、教員、顧問等をCCに入れた上で、生徒に連絡することも可能。
- (2) 部活動の教員、顧問または参加生徒の保護者等は搬入、搬出作業を含む大会期間中は同行する。ただし、実行委員会が別に用意する条件を満たす場合はこの限りではない。
- (3) 展示期間中、参加校は1名以上の生徒を自校の展示スペースに配置する。
- (4) 展示方法は平置きのほか、ひな壇展示も可、ただし、ひな壇の用意は各学校が行う。なお、使用するひな壇は無地、かつ、ひな壇に情景、背景となるような装飾をしてはならない。また、ひな壇の高さの上限はおおよそ説明者の胸の高さまでとする。
- (5) 一次審査を通過した作品以外に以下のものの展示を可とする。
  - ・学校や部活動を紹介するカタログ、パンフレット
  - ・その他展示作品説明に必要な商品や資料。（権利関係に問題がないもの、過度に来場者の目を引かないものに限る）ただし、出展者が過去に制作した作品の写真等、直接出展作品に関係がないものは展示不可とする。
- (6) 1日目終了後、審査員が審査をするため、出展者は作品を持ち帰らずにそのままにしておくこと。作品を持ち帰った場合は審査対象外となる場合がある。
- (7) 参加についての保護者の同意は、各学校が責任を負う。
- (8) 参加者は、他の参加者の展示やプレゼンテーションの妨害を行わないこと、また、一般来場者の投票を誘導するような配布物等を配布しないこと。

(9) 参加者は、当日展示された作品について、主催者及び使用プラモデルキットの製造メーカー、取材メディア（以下、主催者等という）が撮影する静止画または動画を、以下の態様で、参加者に告知することなく、かつ無償で利用することに同意し、これらに関して何らの主張または請求を行わないこととする。また、当該利用に際して、その裁量により、参加者本人の肖像、年齢、住所（都道府県まで）、学校名およびチーム名・氏名等の全部または一部を、応募者についての情報として表示し、又は表示しないことができる。

- ①主催者等が運営するウェブサイトへの掲載
- ②主催者等が運営し、または作成する各種広告宣伝物等への掲載
- ③主催者等が発行する冊子等への掲載
- ④各種イベントでの展示
- ⑤ホビー雑誌、新聞、テレビ、ラジオ、SNS 等の各種媒体への掲載
- ⑥その他本大会プロモーションのために主催者等が必要と判断する態様での利用

#### **16. 個人情報の取り扱いについて**

本大会への応募により、実行委員会が取得した個人情報は、以下の目的のために使用する。

- (1) 本大会の応募管理のため。
- (2) 実行委員会への問い合わせ対応、応募確認の連絡及び受賞者への連絡のため。
- (3) 本大会で取得した個人情報は本人の同意がある場合、法令に基づく場合を除き、第三者に提供しない。

## 部門・コース共通制作規定

### 1. 使用可能なプラモデルキットについて

- (1) 応募作品はプラモデルキット（以下、キットという）を使用する。フルスクラッチは不可。
- (2) 大会で使用できるキットは開催要項 8、9 ページ別表に記載のもののみ。
- (3) 部門・コースごとに使用できるキットが異なる。
- (4) 開催要項 8、9 ページ別表に記載がないキットは、大会での使用が原則不可、ただし次第 2 項 3 号で定める使用については可。
- (5) 募集開始後一定期間（1 か月程度）は、新たに使用可能キットが追加される可能性がある。

### 2. 使用可能キット以外のものの使用について

- (1) 一般工作用素材使用は可。  
**※特定のキャラクター、作品に関連する要素を一切含まない**工作用素材を指す。  
(以下に一般的なものを例示。)  
シール、マスキングテープ、布、塗料、プラ板、パテ類、接着剤、木材、粘土、磁石、レジン、電飾、その他の模型製作・模型ジオラマ製作で一般的に使用される素材としての商品
- (2) 同一部門・コース内で使用可能なキットであれば、組み合わせて使用することは可。
- (3) 他の部門・コースでしか使用できないキット、もしくは大会で使用できないキットの使用は、原型をとどめない加工をしていれば可。（開催要項別添「FAQ（よくある質問）」2.【例外 3】参照）**※以下全ての要件を満たす場合に原型を留めない加工をしていると判断します。**
  - ・切断、変形等の加工によりメーカー名や商品名を特定できない
  - ・パーツ本来の用途として使用されていない
- (4) 使用可能キットを組み合わせて使用する場合、原型を留めない加工をしたものを使用する場合は本要項別添 2 制作計画で必ず申告する。
- (5) 3D プリンターの使用は不可。ただし、指定キットに同梱されている 3D プリント部品、レジンキットの使用は可。
- (6) レーザー加工機等、2D に分類される機械は、それにより作られたものが作品の主体として使用されていないなければ使用は可。作品の主体として使用しているか否かは、疑義を生じた作品ごとに実行委員会で判断する。

### 3. 禁止事項

- (1) 以下に掲げる事項を禁止し、作品がこれに該当した場合、または、その恐れがあると判断された場合は、失格となる場合がある。大会開催中に失格となった場合は、展示の撤去を求める場合がある。また、本大会開催後に失格となった場合、本大会公式サイトでの掲載画像を削除し、同作品が入賞作品の場合には、入賞を取り消す場合がある。
  - ① コピー品、模造品、著作権元未承諾の周辺商材の使用。
  - ② 著作権、商標権、肖像権、名誉権、プライバシー権、その他第三者の権利を侵害し、又は侵害する恐れのある内容が含まれている。

- ③一次審査申告内容と異なる仕様での制作。(一次審査後に作品の仕様が変更となることを事前に事務局に報告し、かつ、その変更が本要項の範囲内であれば問題ない。)
- ④過去にコンテスト等に出品した作品。
- ⑤暴力的表現、差別的表現、誹謗中傷にあたる表現、法令その他公序良俗に反するものなど、実行委員会が不適切と判断するもの。
- ⑥個人情報を読みとれるもの等プライバシーにかかわる内容が含まれている。
- ⑦政治的表現、宗教的表現など実行委員会が本大会の趣旨にそぐわないと判断するもの。

## 部門・コース別制作規定

### 【課題テーマ部門】

1. あらかじめ決められた課題テーマに沿った作品を制作。
2. 第3回全国プラモデル選手権大会の課題テーマは「飛躍」とする。
3. 制作人数は1作品あたり1～5名とする。
4. ジオラマ作品も可とするが、ジオラマ作品を選択した場合の作品サイズは幅 800mm ×奥行 800mm×高さ 800mm 以内とする。
5. 使用可能キットは開催要項 8、9 ページ別表記載のキット。
6. 作品の背景、情景またはディテールアップパーツにおいては、開催要項 8、9 ページに記載されていないキット、木製模型キット、一般工作用素材の使用も可。ただし、特定のキャラクターおよび作品に関連する要素を一切含まないものとする。また、背景、情景における人物や建物などの小物は一般的な背景、情景における大きさとどめるものとし、背景、情景として適切か否かは、疑義を生じた作品ごとに実行委員会が判断する。

### 【ジオラマ部門】




1. テーマは自由、設定したテーマに沿った作品を制作。
2. 制作人数は、1作品あたり1～5名とする。
3. 作品サイズは幅 800mm×奥行 800mm×高さ 800mm 以内とする。
4. 使用可能キットは開催要項 8、9 ページ別表記載のキット。
5. 作品の背景、情景における人物や建物などの小物またはディテールアップパーツにおいては、前【課題テーマ部門】6項と同様。

### 【単体部門】

1. 1作品あたりの制作人数は1名。
2. 単体模型部門には以下のとおりコースを設ける。
  - (1) 共通コース
  - (2) ガンプラコース
  - (3) メカトロウィーゴコース
  - (4) コトブキヤオリジナル IP コース
  - (5) ミニ四駆コース
3. 共通コースは開催要項 8、9 ページ別表記載のキットのみ使用可能。
4. ガンプラコース、メカトロウィーゴコース、コトブキヤオリジナル IP コース、ミニ四駆コースは開催要項 10 ページ別表にてコースごとに指定するキットのみ使用可能。
5. 各コースごとに指定していないディテールアップパーツ使用は、作品ごとに実行委員会が判断する。
6. 作品は原則1体。ただし、1商品で2体以上作品が完成する仕様となっている商品は2体以上で1作品とする。
7. 情景及び背景の制作は不可。
8. 指定キットに含まれる台座及びディスプレイスタンドは使用可。ただし、装飾を施してはならない。台座制作は可とするが、一般工作用素材で制作し、無地で特定のキャラクターおよび作品に関連する要素を含まず、背景や情景となるような装飾を施さないこと。作品プレート制作も可とするが、掲載情報は作品名のみとし、台座同様、一般工作用素材で制作し、無地で特定のキャラクターおよび作品に関連する要素を含まないこと。

別表1【課題テーマ部門、ジオラマ部門、単体部門（共通コース）】

メーカー	対象商品
	<p>本要項別添3記載の商品が対象商品です。</p> <p>商品詳細については、アオシマ HP をご参照ください。(別添3記載の JAN コードを入力すると商品が探しやすいです。)</p> <p><a href="https://www.aoshima-bk.co.jp/product">https://www.aoshima-bk.co.jp/product</a></p>
	<p>すべてのタミヤ製プラモデルキット（スケールモデル）が対象商品です。</p> <p>商品詳細については、タミヤ HP をご参照ください。</p> <p>タミヤ HP スケールモデルトップページ</p> <p><a href="https://tamiya.com/japan/scale/index.html">https://tamiya.com/japan/scale/index.html</a></p>
	<p>本要項別添4記載の商品が対象です。</p> <p>商品詳細については、ハセガワ HP をご参照ください。</p> <p><a href="http://www.hasegawa-model.co.jp">http://www.hasegawa-model.co.jp</a></p> <p>※一部、HP ページ左側の製品一覧に項目のないシリーズもありますので、その際は、HP ページ右上のサイト内検索で探してください</p>
	<p>以下のページ記載の商品が対象です。</p> <p><a href="https://bandai-hobby.net/series/macross">https://bandai-hobby.net/series/macross</a></p> <p>【以下ご注意ください！】</p> <ul style="list-style-type: none"> <li>・課題テーマ部門、ジオラマ部門で使用可能な BANDAI SPIRITS の商品はマクロスシリーズのみです。</li> <li>・ガンブラは単体部門ガンブラコースのみで使用可能です。</li> <li>・30 MINUTES LABEL の商品は本大会では使用不可です。</li> </ul>
	<p>下記 URL 内の商品全てが指定キットではありません。</p> <p>指定キットはプラッツ及びプラッツ取り扱いプラスチックモデルキット（キャラクター以外）のみが対象となります。</p> <p>また、木製模型キット・建物・備品等の組立模型キットは今回指定キットではありませんが、ジオラマ作品での背景・情景のみで使用することは可能です。商品詳細につきましては、プラッツ HP をご参照ください。</p> <p><a href="https://www.platz-hobby.com/">https://www.platz-hobby.com/</a></p>
	<p>本要項別添5記載の商品が対象です。詳細はピットロード HP をご参照ください。</p> <p><a href="https://pit-road.jp/ajpme-pitroad-list.pdf">https://pit-road.jp/ajpme-pitroad-list.pdf</a></p>
	<p>以下のページ記載の商品が対象です。</p> <p>キット</p> <ul style="list-style-type: none"> <li>●1/72 スケール ジェット機シリーズ</li> </ul> <p><a href="https://finemolds.co.jp/www/newFP.html">https://finemolds.co.jp/www/newFP.html</a></p> <ul style="list-style-type: none"> <li>●1/72 スケール 日本陸海軍航空機シリーズ</li> </ul> <p><a href="https://finemolds.co.jp/www/FP_IJA&amp;IJN.html">https://finemolds.co.jp/www/FP_IJA&amp;IJN.html</a></p> <ul style="list-style-type: none"> <li>●1/48 スケール 日本陸海軍航空機シリーズ</li> </ul>

	<p><a href="https://finemolds.co.jp/www/newFB.html">https://finemolds.co.jp/www/newFB.html</a></p> <p>●1/72 スケール ドイツ空軍機シリーズ</p> <p><a href="https://finemolds.co.jp/LW/LW.html">https://finemolds.co.jp/LW/LW.html</a></p> <p>●1/35 スケール ミリタリーシリーズ</p> <p><a href="https://finemolds.co.jp/www/newFM.html">https://finemolds.co.jp/www/newFM.html</a></p> <p>●1/350 スケール 艦船シリーズ</p> <p><a href="https://finemolds.co.jp/FW/FW.html">https://finemolds.co.jp/FW/FW.html</a></p> <p>ディテールアップパーツ</p> <p>●1/350・1/700 スケール極精密プラスチックパーツ「ナノ・ドレッド シリーズ」</p> <p><a href="https://finemolds.co.jp/www/wa-list.html">https://finemolds.co.jp/www/wa-list.html</a></p> <p>●1/72・1/48・1/32 スケール極精密プラスチックパーツ「ナノ・アヴィエーション シリーズ」</p> <p><a href="https://finemolds.co.jp/NC/nano-avi.html">https://finemolds.co.jp/NC/nano-avi.html</a></p> <p>●1/700 艦船用アクセサリ</p> <p><a href="https://finemolds.co.jp/www/list/list700.htm">https://finemolds.co.jp/www/list/list700.htm</a></p> <p>●1/72・1/48・1/32 航空機用アクセサリ</p> <p><a href="https://finemolds.co.jp/www/AA,AC,AH.html">https://finemolds.co.jp/www/AA,AC,AH.html</a></p> <p>●1/35 ミリタリー用パーツ</p> <p><a href="https://finemolds.co.jp/www/newMG2.html">https://finemolds.co.jp/www/newMG2.html</a></p>
	<p>以下のページ記載の商品が対象です。</p> <p><a href="https://www.hobby-wave.com/products-cat/plasticmodel/?products-works=macross">https://www.hobby-wave.com/products-cat/plasticmodel/?products-works=macross</a></p> <p>【以下ご注意ください！】</p> <p>本大会で使用できる wave のキットはマクロスシリーズのみです。</p>
	<p>本要項別添 6 記載の商品が対象です。</p> <p>商品詳細については、マックスファクトリーHP をご参照ください。(トップページから上記対象商品を検索できます。) <a href="http://www.maxfactory.jp/ja">http://www.maxfactory.jp/ja</a></p>
	<p>本要項別添 7 記載の商品が対象です。</p> <p>別添 7 記載の商品は以下をご参照ください。</p> <p>(MODEROID 特設ページ)</p> <p><a href="https://www.goodsmile.com/ja/moderoid?srsltid=AfmB0ooHevXmZxxemmvxouSaU-0hfbcBggA8GDJSPrBFiFgevidArzT">https://www.goodsmile.com/ja/moderoid?srsltid=AfmB0ooHevXmZxxemmvxouSaU-0hfbcBggA8GDJSPrBFiFgevidArzT</a></p> <p>(PLAMATEA 特設ページ)</p> <p><a href="https://www.goodsmile.com/ja/plamatea?srsltid=AfmB0oqI9SjW1n2q8dcNmuPVNtY-PbEpYDGe-wirDQ2pqWHUwvz4IEAp">https://www.goodsmile.com/ja/plamatea?srsltid=AfmB0oqI9SjW1n2q8dcNmuPVNtY-PbEpYDGe-wirDQ2pqWHUwvz4IEAp</a></p>

※上記別表 1 につきましては、協力メーカー様を募集中です。  
大会指定キットとして、ご協力いただけるメーカー様は是非下記までご連絡ください。

全国プラモデル選手権大会実行委員会事務局  
(静岡市 経済局 商工部 産業振興課 内)  
TEL:054-354-2188  
FAX:054-354-2132  
MAIL:sangyoushinkou@city.shizuoka.lg.jp

別表2【単体部門（各種キャラクターコース）】

コース	メーカー	対象商品
ガンプラ 		本要項別添8記載の商品が対象です。注意事項も記載していますので、よくご確認ください。 ※ガンプラは本コースでのみ使用可能です。他の部門・コースでは使用不可のためご注意ください。
メカトロ ウィーゴ 		以下のページ記載の商品が対象です。 <a href="http://www.hasegawa-model.co.jp/item/project/wego/">http://www.hasegawa-model.co.jp/item/project/wego/</a> ※但しエヴァコラボ、日常コラボは除く
		以下のページ記載の商品が対象です。 ●シンプラー メカトロウィーゴ みずいろ/おれんじ/あか <a href="https://sen-ti-nel.co.jp/items/wego-simpler-lightblue-orange-red/">https://sen-ti-nel.co.jp/items/wego-simpler-lightblue-orange-red/</a> ●シンプラー メカトロウィーゴ ホワイト <a href="https://sen-ti-nel.co.jp/items/wego-simpler-white/">https://sen-ti-nel.co.jp/items/wego-simpler-white/</a> ※センチネル製については、ブラキットシリーズの「シンプラーメカトロウィーゴ」のみが対象となります。
コトブキヤ オリジナル IP     		以下のページ内でカテゴリ「プラモデル」を選択して、表示される商品が対象 ●フレームアームズ・ガール <a href="https://www.kotobukiya.co.jp/title/framearmsgirl/">https://www.kotobukiya.co.jp/title/framearmsgirl/</a> ●メガミデバイス <a href="https://www.kotobukiya.co.jp/title/megamidevice/">https://www.kotobukiya.co.jp/title/megamidevice/</a> ●アルカナディア <a href="https://www.kotobukiya.co.jp/title/arcanadea/">https://www.kotobukiya.co.jp/title/arcanadea/</a> ●創彩少女庭園 <a href="https://www.kotobukiya.co.jp/title/sousaishojoteien/">https://www.kotobukiya.co.jp/title/sousaishojoteien/</a> ●メガロマリア <a href="https://www.kotobukiya.co.jp/title/megalomaria/">https://www.kotobukiya.co.jp/title/megalomaria/</a> ●改造パーツとして利用可能（M.S.Gシリーズ。M.S.G チェーンベースシリーズを除く） <a href="https://www.kotobukiya.co.jp/title/msg/">https://www.kotobukiya.co.jp/title/msg/</a> ●M.S.G チェーンベースシリーズ <a href="https://www.kotobukiya.co.jp/search/?fw=%E3%83%81%E3%82%A7%E3%83%B3%E3%83%99%E3%83%BC%E3%82%B9&amp;tgt=1&amp;prg=item">https://www.kotobukiya.co.jp/search/?fw=%E3%83%81%E3%82%A7%E3%83%B3%E3%83%99%E3%83%BC%E3%82%B9&amp;tgt=1&amp;prg=item</a>
ミニ四駆 		すべてのタミヤ製ミニ四駆キットが対象商品です。商品詳細については、タミヤHPをご参照ください。タミヤHP ミニ四駆トップページ <a href="https://www.tamiya.com/japan/mini4wd/index.html">https://www.tamiya.com/japan/mini4wd/index.html</a> ※ミニ四駆の外観のドレスアップやこだわりのカラーリングなど、ユニークなアイデアでミニ四駆を製作してください。走行はできません。

FAQ (よくある質問)

Q: 複数の部門、コースがあってどのように応募できるかわかりづらいです。

A:

- ・ X 高校の生徒 A が課題テーマ部門、ジオラマ部門、単体部門共通コースに作品を 1 作品ずつ応募する→○ (全て審査対象: 1名の生徒が最大で6つの審査対象作品を応募可能。)
- ・ X 高校の生徒 A、B がそれぞれ課題テーマ部門に 1 作品ずつ応募する→○ (全て審査対象: 制作者が重複しなければ同一の高校が、同一の部門コース内に応募可能 (審査対象作品に上限なし。))
- ・ X 高校の生徒 A が課題テーマ部門に 2 作品応募する→○ (ただし、1 作品は審査対象、もう 1 作品は審査対象とならないオープン参加)
- ・ X 高校の生徒 A、B がジオラマ部門に 1 作品応募し、同 X 高校の生徒 A、C がジオラマ部門に 1 作品応募する→○ (ただし、生徒 A が重複しているため、1 作品は審査対象、もう 1 作品はオープン参加)

Q: 使用できるキット、やってよいこと、禁止されていることがわかりづらいです。

A:

【原則】

課題テーマ部門/ジオラマ部門/単体部門共通コース

→開催要項 8、9 ページに記載のキットのみ使用可能

単体部門ガンプラコース/メカトロウィーゴコース/コトブキヤオリジナル IP コース

→開催要項 10 ページのコースごとに記載のキットのみ使用可能

【やってよいこと 例外 1】

部門コースを問わず一般工作用素材は併用可能 (開催要項 5 ページ参照)

【具体例】

- ・ ジョラマ部門で背景となる海の波をアルミホイルやポリエステルパテで表現→○
- ・ 単体部門ガンプラコースでパテを用いて自作した武器を持たせる→○

【ジオラマ部門】

ベース: 発泡レンガ

海面: キャンドル

航空機を支える支柱: アルミパイプ

【単体部門ガンプラコース】

ガンプラキット付属の武器にプラ板を使用して鎌の形に近づける。

参考例



参考例



### 【やってよいこと 例外2】

同じ部門コース内で使用可能とされているキットであれば組み合わせて使用可能

#### 【具体例】

- ・ジオラマ部門において作品のメインとなる車の車体に使用可能キット A、タイヤに使用可能なキット B を使用する→○
- ・単体部門ガンプラコースにおいて本体はガンプラキット A、腕はガンプラキット B を使用する→○
- ・単体部門ガンプラコースにおいて本体はガンプラキット A、腕はメカトロウィーゴキット B を使用する→✕

#### 【単体部門共通コース】

- ・メインに青島文化教材社のキットを使用。
- ・ステアリング、エンジン等細かい部分に別の青島文化教材社の自動車キット及びタミヤの自動車キットを使用。

#### 【単体部門ガンプラコース】

3つのガンプラを使用

- ・メインは MG1/100 マラサイ
- ・肩は MG1/100 リックディアス
- ・シールドは MG1/100 ネモ

参考例



参考例

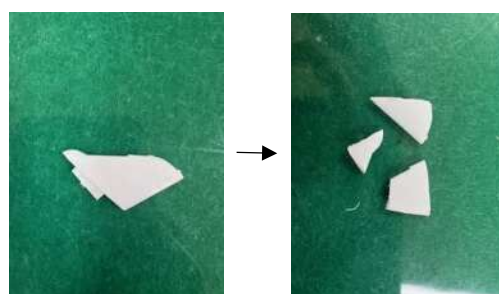
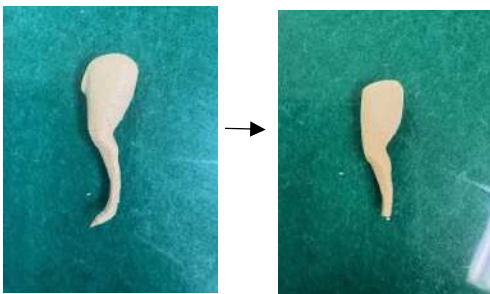


### 【やってよいこと 例外3】

同一部門コース内で使用不可、または本大会で使用不可とされているキットであっても、原型を留めない加工を行った場合に限り使用可能

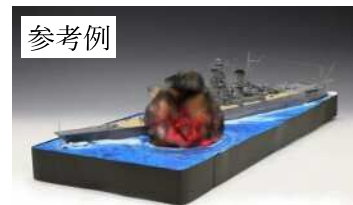
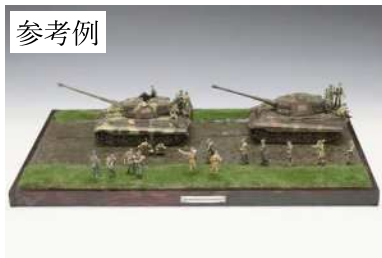
#### 【具体例】

- ・恐竜キットの脚パーツを削って使用
- ・飛行機キットの翼パーツを切断して使用



Q：ジオラマ作品の背景はどのような取り扱いでしょうか？

A：ジオラマ作品において、背景、情景における人物や建物などの小物については、開催要項 8、9 ページに記載のないプラモデルキット、木製模型キット、一般工作用素材を使用することは可能（※ただし、特定のキャラクター及び作品に関連する要素を含まず、かつ、一般的な背景、情景における大きさにとどめることとする。）  
（過去のジオラマ作品例）



Q：ディティールアップパーツは使用できますか。

A：部門コースによって取り扱いが違います。

#### 課題テーマ部門/ジオラマ部門/単体部門共通コース

→ディティールアップパーツに限り、開催要項 8、9 ページに記載のないキットも使用可能

##### 【具体例】

- ・ジオラマ部門において作品のメインとなる戦艦の上の砲台のみ開催要項 8、9 ページに記載のないディティールアップパーツ A を使用する→○



##### 【単体部門共通コース】

メインはタミヤの戦車キット。  
本大会使用不可メーカーのディティールアップパーツをキャタピラに使用

#### 単体部門ガンプラコース/メカトロウィーゴコース/コトブキヤオリジナル IP コース

→そのコースで使用可とされていないディティールアップパーツを使用する場合、作品ごとに実行委員会が可否を判断する。

##### 【具体例】

- ・単体部門メカトロウィーゴコースにおいて、開催要項 10 ページメカトロウィーゴコースで記載していないディティールアップパーツを装着した。→△（実行委員会が展示可否を判断）

開催要項 FAQ で使用している作品の写真は、制作規定の内容をわかりやすく説明するための参考例です。審査の結果とは関係ありません。

### 第3回全国プラモデル選手権大会 作品登録用制作計画

※本制作計画は1作品につき1枚作成してください。

**1 エントリーする部門・コースをチェックしてください。(※1つのみ選択)**

- 課題テーマ部門 ジオラマ部門 単体部門共通コース  
単体部門ガンプラコース 単体部門メカトロウィーゴコース  
単体部門コトブキヤオリジナル IP コース 単体部門ミニ四駆コース

**2 1で課題テーマ部門を選んだ方のみご回答ください。あなたの作品はジオラマ、単体のどちらですか？**

- ジオラマ 単体

**3 1でジオラマ部門、2でジオラマを選んだ方のみご回答ください。作品の大きさは開催要項の範囲内（幅 800mm×高さ 800mm×奥行 800mm）ですか？**

- はい いいえ

**4 1で単体部門を選んだ方のみ以下3項目を遵守できているかご確認ください。**

- 制作者は1名である。  
背景・情景がない  
完成（もしくは完成予定の）作品は1体である。または1体ではないが使用する商品が2体以上完成する仕様になっている。

**5 メインで使用するキットを記載してください。**

メーカー：  
商品名：

**【よくある間違い】**

- ・課題テーマ部門、ジオラマ部門でガンプラを使用→×
- ・30 MINUTES LABELの商品を使用→×

**6 メインで使用するキット以外に使用するものはありますか？**

- ある→6-1へ ない→7へ

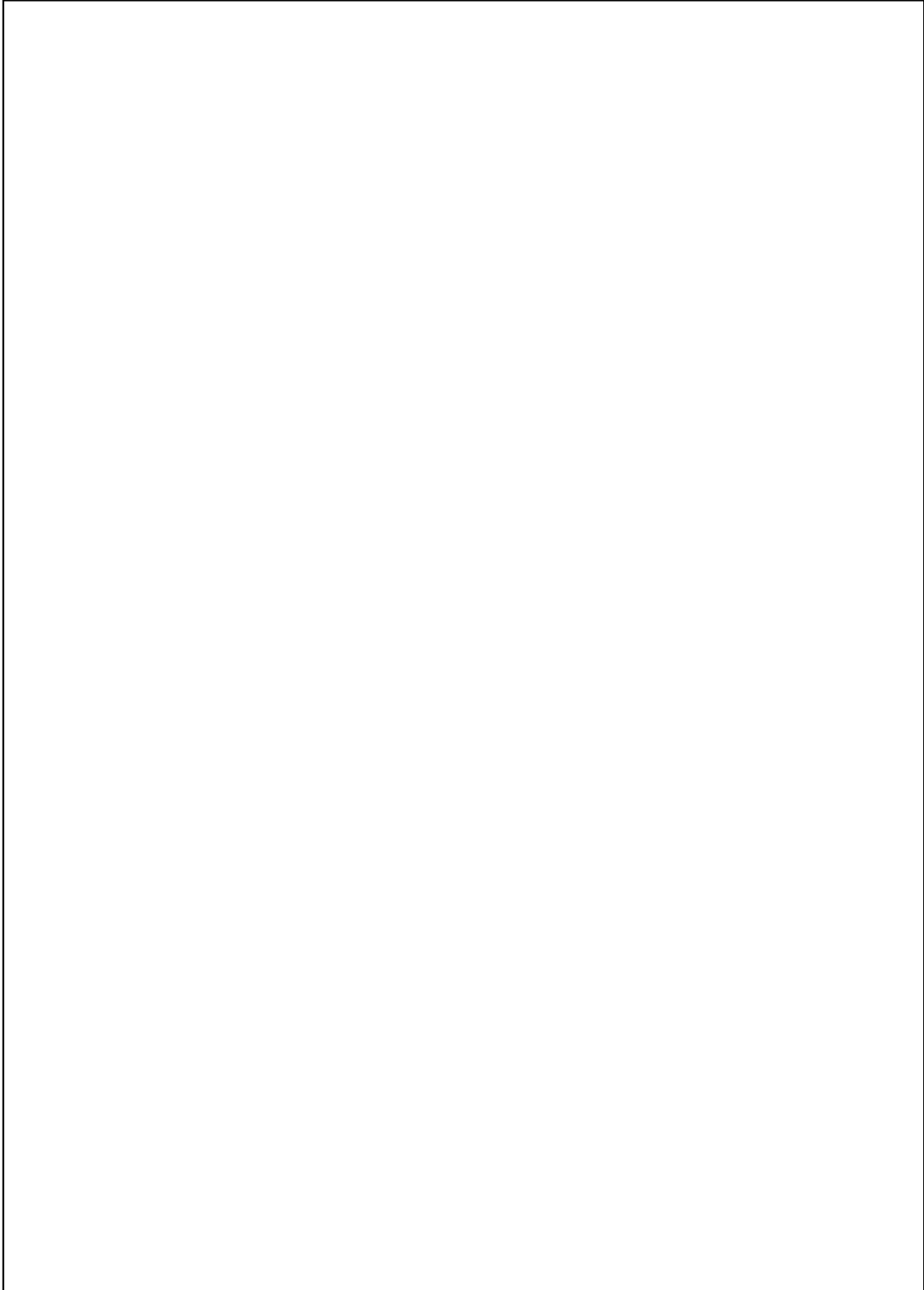
**6-1メインキット以外でエントリーした部門・コースで使用可能なキットを使用していますか？（ディテールアップパーツ含む）**

- 使用している→6-2へ 使用していない→6-3へ

(次ページへ続きます。)



## 7 完成予想図



制作計画は以上となります。ご協力ありがとうございました。

アオシマ カープラモデル1  
(JAN先頭共通コード:4905083)

ザ☆モデルカー			
057292	1	1/24 トヨタ MF10 2000GT '89	3,600
057957	2	1/24 ミツビシ C24A ランサーエボリューション ファイナルエディション '15	3,200
058572	3	1/24 ニッサン R35 GT-R ピュアエディション'14	3,400
058282	4	1/24 スバル TT2 サンバートラック WRブルーリミテッド '11	2,800
200575	5	1/24 トヨタ AE86 スプリンターレノGT-APEX '85	3,000
200803	6	1/24 トヨタ TRH200V ハイエーススーパー GL '10	3,000
200582	7	1/24 マツダ FD3S RX-7 '96	3,000
058589	8	1/24 ニッサン BNR34 スカイラインGT-R V-spec II '02	2,600
205211	8	1/24 ニッサン BNR34 スカイラインGT-R V-spec II '02	3,000
057124	9	1/24 トヨタ NTP10 JPNタクシー '17 スーパーホワイト II	3,400
059234	10	1/24 スバル ZC6 BRZ '12	3,200
069523	11	1/24 ニッサン KDR30 スカイラインスーパーシリエット '82	3,000
204818	12	1/24 ニッサン BNR32 スカイラインGT-R '89	3,000
069929	13	1/24 ニッサン PS13 シルビア K's ダイヤパッケージ '91	3,000
205006	14	1/24 ニッサン KHCI30 ローレルHT2000SGX '72	2,800
204931	15	1/24 ニッサン KPGC110 スカイラインHT2000GT-R '73	2,800
200728	16	1/24 トヨタ JZX100 チェイサーツアラーV '98	2,800
069318	17	1/24 トヨタ AE86 カローラレビンGT-APEX '85	3,000
069325	18	1/24 トヨタ VG45 センチュリーLタイプ '90	3,000
058299	19	1/24 ダイハツ L880K コペン アルティメットエディション '06	2,800
062173	20	1/24 トヨタ LN107 ハイラックスピックアップダブルキャブ4WD '94	2,800
063002	21	1/24 トヨタ UCF21 セルシオ C仕様 '98	2,800
200599	22	1/24 マツダ SA22C RX-7 デイトナ '79	3,000
205099	23	1/24 ニッサン KS110 シルビアスーパーシリエット '82	3,000
202791	24	1/24 ニッサン KY910 ブルーバードスーパーシリエット '83	2,800
059661	25	1/24 トヨタ ZN6 TOYOTA86 '16	3,400
064917	26	1/24 ニッサン RPS13 180SX TYPE X '96	3,800
200605	27	1/24 ミツビシ P35W デリカスターワゴン '91	3,000
200988	28	1/24 ニッサン HC33 ローレルメダリストCLUB-L '91	2,800
200810	29	1/24 スバル GRB インプレッサWRX STI '10	3,000
058442	30	1/24 ニッサン S30 フェアレディZ エアロカスタム '75	2,400
200827	31	1/24 ニッサン Y31 シーマタイプIIIリミテッド '90	3,000
204825	32	1/24 ニッサン HCR32 スカイラインGTS-t タイプM '89	2,800
202807	33	1/24 ニッサン Z33 フェアレディZ パージョンST '07	3,200
200995	34	1/24 ニスモ BNR34 スカイライン GT-R Z-tune '04	3,200
062180	35	1/24 ニッサン R35 GT-R Spec-V '09	3,200
200834	36	1/24 トヨタ TA22 セリカ1600GT '72	2,800
205013	37	1/24 トヨタ RA35 セリカLB2000GT '77	2,800
061527	38	1/24 マツダ PG6SA AZ-1 '92	2,800
061534	39	1/24 ホンダ PPI1 ビート '91	2,600
201343	40	1/24 スズキ EA11R カブチーノ '91	2,800
058602	41	1/24 トヨタ MX41 マークII / チェイサー '79	3,400
068212	42	1/24 トヨタ GRS214/AWS210 クラウンアスリートG '15	3,400
064856	43	1/24 430セドリックセダン 200STD 個人タクシー	2,800
064207	44	1/24 トヨタ ZN8 GR86 '21	3,800
201305	45	1/24 ニッサン PGC10 スカイライン2000GT-R '70	2,800
058367	46	1/24 ニッサン GC10 スカイライン2000GT '71	2,400
202463	47	1/24 ニッサン GC110 スカイライン2000GT '72	2,800
061046	48	1/24 ニッサン KPGC110 幻のケンメリレーシング#73	2,600
061077	49	1/24 ニッサン KGC110 スカイラインHT2000GT-X '74	2,600
058152	50	1/24 トヨタ TRH200V ハイエース 交通事故処理車 '07	3,400
201008	51	1/24 ニッサン GC111 スカイラインHT2000GT-X-E+S '76	3,000
058374	52	1/24 ニッサン KHGC210 スカイラインHT2000GT-ES '77	2,400
069936	53	1/24 ニッサン P332 セドリック / グロリア 4HT2800 プロアム '78	2,800
063712	54	1/24 ニッサン HGC211 スカイライン2000GT-E+S '79	2,600
063897	55	1/24 スバル K88 サンバー ハイルーフ4WD '80	2,400
061084	56	1/24 ニッサン KHGC211 スカイラインHT2000ターボGT-E+S '81	2,600
202814	57	1/24 ニッサン P430 セドリック/グロリア4HT280Eプロアム '82	2,800
200612	58	1/24 ニッサン Y30 セドリック/グロリア4HT V30EプロアムVIP '83	2,800
200841	59	1/24 ニッサン DR30 スカイライン HT2000 ターボインタークーラー RS-X '84	2,800
201350	60	1/24 ホンダ AA シティターボII '85	3,000
202265	61	1/24 ニッサン UF31 レバード3.0アルティマ '86	3,000
061107	62	1/24 ニッサン Y31 セドリック/グロリア V20ツインカムターボ グランツーリスモSV '87	2,600
204948	63	1/24 トヨタ GX81 マークII 2.0グランツツインカム24 '88	2,800
069530	64	1/24 マツダ FC3S サバンナRX-7 '89	3,000
204955	65	1/24 トヨタ NCP160V プロボックス/サクシード '14	3,400
069547	66	1/24 ニッサン CSP311 シルビア '66	2,800

ザ☆モデルカー			
205228	67	1/24 トヨタ MZ11 ソアラ 2800GT-EXTRA '81	3,000
202272	68	1/24 FX-4 ロンドンタクシー '68	2,800
204658	69	1/24 ニッサン Z33 フェアレディZ パージョンニスモ '07	3,200
061053	70	1/24 ニッサン PGC10 スカイライン2000GT-R JAFグランプリ'70	2,600
201015	71	1/24 トヨタ E71/70 カローラセダン GT/DX '79	3,200
058794	72	1/24 トヨタ UCF11 セルシオ4.0C仕様Fパッケージ '92	2,800
201367	73	1/24 フォルクスワーゲン 13AD ビートル 1303S '73	2,800
061695	74	1/20 ホンダ VA ライフ ステップバン '74	2,400
204665	75	1/24 フォルクスワーゲン 15ADK ビートル 1303S カプリオレ '75	3,000
064818	76	1/24 ホンダ CF2 アコードワゴンSiR '96	2,800
061930	77	1/24 マツダ FD3S RX-7 スピリットR タイプB '02	2,800
200735	78	1/24 ミツビシ A133A ギャランΛ '78	3,000
200858	79	1/24 スズキ ST30 キャリイ パネルバン '79	3,000
201022	80	1/24 マツダ BD ファミリア XG '80	2,800
201312	81	1/24 トヨタ JZX81 クレスタ 2.5スーパーパルセントG '90	3,000
058503	82	1/24 トヨタ MA61 セリカXX 2800GT '82	2,400
062722	83	1/24 ニッサン HN12 パルサー EXA '83	2,400
201039	84	1/24 ニッサン S12 シルビア/ガゼール ターボ RS-X '84	2,800
059685	85	1/24 トヨタ AE85 カローラレビン 1500SR '85	2,800
205235	86	1/24 トヨタ AE86 スプリンターレノGT-APEX '84	3,000
200629	87	1/24 トヨタ UZS131 クラウン ロイヤルサルーンG '89	3,000
064894	88	1/24 ニッサン RS13/RPS13 180SX TYPE II '89/'91	4,200
202708	89	1/24 ニッサン G50 プレジデントJS/インフィニティQ45 '89	3,200
061466	90	1/24 トヨタ JZX90 マークII グランデ/ツアラー '92	2,800
061114	91	1/24 ニッサン A31 セフィオー '91	2,600
061947	92	1/24 ニッサン Y32 セドリック/グロリア グランツーリスモアルティマ '92	2,800
061732	93	1/24 トヨタ JZX90 チェイサー /クレスタ アバンテ/ルセント/ツアラー '93	3,000
062128	94	1/24 ニッサン ECR33 スカイラインGTS25t タイプM '94	2,800
061749	95	1/24 ニッサン Y33 セドリック/グロリア グランツーリスモアルティマ '95	2,800
204832	95	1/24 ニッサン Y33 セドリック/グロリア グランツーリスモアルティマ '95	3,000
202074	96	1/24 ミツビシ PE8W デリカスペースギア '96	3,000
061954	97	1/24 トヨタ JZS161 アリスト V300ベルテックスエディション '97	2,800
200520	98	1/24 ニッサン ER34 スカイライン 25GT-X ターボ '98/25GT ターボ '01	3,600
202395	99	1/24 ニッサン S15 シルビア spec-R '99	3,000
062203	100	1/24 トヨタ JZX100 マークII ツアラー V '00	2,800
204672	101	1/24 BLMC G/HM4 MG-B MK-2 '68	3,000
068816	102	1/24 BLMC G/HN5D MG-B MK-3 '74	3,000
205020	103	1/24 ミツビシ V24WG パジェロ メタルトップワイドXR-II '91	3,000
202081	104	1/24 トヨタ VZN130G ハイラックスサーフ SSR-X ワイドボデー '91	3,000
200742	105	1/24 トヨタ GSU30W ハリアー 350GプレミアムLパッケージ '06	3,000
202098	106	1/24 ニッサン D21 テラノ V6-3000 R3M '91	3,000
205037	107	1/24 ミツビシ V43W パジェロ スーパーエクシード '91	3,000
057117	108	1/24 ニッサン DR30 スカイラインRS エアロカスタム '83	2,600
200759	109	1/24 ホンダ RB1 オデッセイ アブソルート '06	3,000
068724	110	1/24 トヨタ GRS214 クラウンハットロールカー 交通取締用 '16	3,800
069943	111	1/24 ニッサン UF31 レバードアルティマ V30 ツインカムターボ '90	3,000
057483	112	1/24 ニッサン R30 スカイラインターボ キャラミ9 時間耐久仕様 '82	3,200
057490	113	1/24 トヨタ NH10W アルファードG/V MS/AS '05	2,800
057513	114	1/24 トヨタ UZS141 クラウンマジェスタ C タイプ '91	2,600
057537	115	1/24 トヨタ TCR11W エスティマ ツインムーンルーフ '90	3,000
057889	116	1/24 トヨタ JZS147 アリスト 3.0V/Q '91	2,800
204689	117	1/24 マツダ NB8C ロードスター RS '99	3,000
202470	118	1/24 トヨタ GRS182 クラウン ロイヤルサルーンG/アスリートG '03	3,000
202104	119	1/24 スバル TT2 サンバー 消防車 '11	3,000
057964	120	1/24 ランドローバー LH36D レンジローバー クラシック '92	3,800
068243	121	1/24 トヨタ GRS210/AWS210 クラウン ロイヤルサルーンG '15	3,600
059531	122	1/24 ニッサン Y32 シーマ タイプIII リミテッド L AV '91	2,800
061367	123	1/24 ニッサン E50 エルグランド '99	2,800
061350	124	1/24 トヨタ TCR11G エステイマルシーダ/エミーナ '94	3,400
061428	125	1/24 ニッサン F50 シーマ/プレジデント '03	3,000
063668	126	1/24 トヨタ SR40G タウンエース/ライトエース ノア '96	3,000
069950	127	1/20 スズキ SS30V アル/SS20 セルボ '79	3,400
200636	128	1/24 ニッサン S30 フェアレディZ エアロカスタムVer.2 '75	3,000
068731	129	1/24 トヨタ GRS210 クラウンハットロールカー 警用 '16	3,800
064221	130	1/24 スバル ZD8 SUBARU BRZ '21	3,800
201329	131	1/24 トヨタ JZZ30 ソアラ 2.5GTツインターボL '91	3,000
062746	133	1/24 トヨタ KZH100G ハイエーススーパーカスタムG '99	2,800

## アオシマ カープラモデル2

(JAN先頭共通コード:4905083)

ザ☆モデルカー			
202401	134	1/24 ニッサン BNR34 スカイラインGT-R V-spec II Nur. '02	3,000
200766	135	1/24 スバル BG5 レガシィツーリングワゴン '93	3,000
200865	136	1/24 トヨタ UCF31 セルシオ '05	3,000
201374	137	1/24 ニッサン Y33 シーマ '96	3,000
064481	138	1/24 ニッサン HC31 ローレル 2000 ターボメダリスト '82	2,800
064498	139	1/24 ニッサン GC34 ローレル メダリストV/クラブS '93	2,800
069332	140	1/24 ホンダ CF6 アコードワゴン VTL '00	3,000
062708	141	1/24 トヨタ RT141 コロナ ハードトップ2000GT '82	2,400
202654	142	1/24 トヨタ GRS202 クラウン ロイヤルサルーン '08/'10	3,800
202661	143	1/24 トヨタ GRS204 クラウン アスリート '08/'10	3,800
062197	151	1/24 トヨタ UZS151 クラウンマジェスタ Cタイプ '98	2,800
066713	152	1/24 トヨタ UZS186 クラウンマジェスタ '06	3,200
062241	SP01	1/24 ダットサン 220C '79 香港的士	3,000
062234	SP02	1/24 トヨタ NTP10R コンフォートハイブリッド '18 香港的士	3,800
062258	SP03	1/24 トヨタ AWS210 クラウン アスリートG '13 東京都個人タクシー協同組合	3,400
066065	SP04	1/24 トヨタ SXA10 RAV4 '94	3,000
066072	SP05	1/24 ニッサン BNR34 スカイライン GT-R NISMO S-TUNE '04	3,000
066928	SP06	1/24 ホンダ RD1 CR-V '95	3,200
066942	SP07	1/24 トヨタ GSR50 エスティマ アエラス '06	3,200
066959	SP08	1/24 ニッサン BNR34 スカイライン GT-R V-SPEC II '02 カスタムホイール	3,200
067017	SP09	1/24 ニッサン S110 ガゼール スーパーシールド '81	2,800
067970	SP10	1/24 ニッサン JY32 レパード Jフェリー '92	3,000
068236	SP11	1/24 トヨタ UCF30 セルシオ '00	3,200
068304	SP12	1/24 ホンダ RF3 ステップワゴン モデューロ '01	3,200
064214	SP13	1/24 トヨタ ZN8 GR86 '21 カスタムホイール	3,800
064900	SP14	1/24 ニッサン RPS13 180SX TYPE X '96 カスタムホイール	3,800
064870	SP15	1/24 追悼 高橋国光 箱スカGT-R 栄光の50勝	2,800
061374	SP	1/24 ランドローバー LH36D レンジローバー クラシック カスタム '92	4,200
1/24 デイテールアップパーツ			
057308	TMC-01	1/24 トヨタ MF10 2000GT '69 デイテールアップパーツセット	2,500
058053	TSC-01	1/24 ランボルギーニ カウンタック 専用デイテールアップパーツセット	2,000
058077	TSC-02	1/24 バガーニ ウアイル 専用デイテールアップパーツセット	2,000
062050	TSC-03	1/24 ランボルギーニ ウラカン/ウラカン ベルフォルマンテ 共通デイテールアップパーツ	2,200
058657	TSC-04	1/24 ランボルギーニ アヴェンタドールLP700-4 専用デイテールアップパーツセット	2,000
059005	TSC-05	1/24 ランボルギーニ ディアブロ 専用デイテールアップパーツセット	2,000
059029	TSC-06	1/24 ランボルギーニ ムルシエラゴ 専用デイテールアップパーツセット	2,000
059838	TSC-07	1/24 ランボルギーニ アヴェンタドール アニバサリオ/SV 専用デイテールアップパーツセット	2,000
062227	TSC-08	1/24 ランボルギーニ セストエレメント 専用デイテールアップパーツ	2,000
056042	TSC-09	1/24 バガーニ ソンダ C12S 専用デイテールアップパーツセット	2,000
059562	TSC-10	バガーニ ソンダ F 共通デイテールアップパーツ	2,000
058510	-	バトカーデカール 2020(東日本編)	2,000
058527	-	バトカーデカール 2020(西日本編)	2,000
ザ☆スーパーカー			
202418	1	1/24 '74 ランボルギーニ カウンタック LP400	4,000
202821	2	1/24 '12 バガーニ ウアイル	5,200
202289	3	1/24 '14 ランボルギーニ ウラカン	4,600
202357	4	1/24 '11 ランボルギーニ アヴェンタドール	4,400
058992	5	1/24 '99 ランボルギーニ ディアブロ GT	4,600
059012	6	1/24 '09 ランボルギーニ ムルシエラゴ SV	4,600
202111	7	1/24 '00 バガーニ ソンダ C12S	5,200
204764	8	1/24 '12 ランボルギーニ アヴェンタドール ロードスター	4,600
202715	9	1/24 '85 ランボルギーニ カウンタック 5000QV	5,000
059821	10	1/24 '13 ランボルギーニ アヴェンタドール 50' アニバサリオ	4,400
202838	11	1/24 '15 ランボルギーニ アヴェンタドール SV	5,200
062043	13	1/24 '17 ランボルギーニ ウラカン ベルフォルマンテ	4,800
062210	14	1/24 '10 ランボルギーニ セストエレメント	4,800
062388	15	1/24 '16 バガーニ ウアイル パチェットテンベスタ	4,800
202067	16	1/24 '75 ウルフ・カウンタック Ver.1	4,400
202845	17	1/24 '10 ランボルギーニ ムルシエラゴ R-SV	5,200
202852	18	1/24 '76 ウルフ・カウンタック Ver.2	5,000
202869	19	1/24 '05 バガーニ ソンダ F	5,200
202364	20	1/24 '99 ランボルギーニ ディアブロ GTR	4,800
064351	21	1/24 '82 デロリアン DMC-12	5,200

1/24 グラチャン					
042656	1	ケンメリ2Dr	2,600	36	×
042663	2	41マークII	2,600	36	×
042670	3	330セドリック	2,600	36	×
042687	4	セリカXX	2,600	36	×
042694	5	ジャパン2Dr後期	2,600	36	×
042700	6	セリカ1600GT	2,600	36	×
042717	7	ケンメリ4Dr	2,600	36	×
042724	8	430セドリック	2,600	36	×
042731	9	ジャパン4Dr前期	2,600	36	×
042748	10	41チェイサー	2,600	36	×
042755	11	130ローレル	2,600	36	×
042762	12	ケンメリGT-R	2,600	36	×
042779	13	330グロリア	2,600	36	×
042786	14	10ソアラ	2,600	36	×
042793	15	430グロリア	2,600	36	×
042809	16	セリカLB	2,600	36	×
1/24 もっとグラチャン					
047033	1	ケンメリ2Dr	2,800	36	×
047040	2	41マークII	2,800	36	×
047057	3	330セドリック	2,800	36	×
047064	4	ジャパン2Dr	2,800	36	×
048108	5	ケンメリ4Dr	2,800	36	×
048115	6	430セドリック	2,800	36	×
048290	7	ジャパン4Dr	2,800	36	×
048306	8	41チェイサー	2,800	36	×
048313	9	130ローレル	2,800	36	×
048320	10	ケンメリGT-R	2,800	36	×
048931	11	330グロリア	2,800	36	×
048948	12	10ソアラ	2,800	36	×
049181	13	430 グロリア	2,800	36	×
049198	14	セリカLB	2,800	36	×
001516	SP	330グロリアスペシャル	3,000	36	×
001523	SP	430セドリックスペシャル	3,000	36	×
049495	SP	ケンメリ2Drスペシャル	3,000	36	×
049501	SP	130ローレルスペシャル	3,000	36	×
000137	SP	ジャパン4Drスペシャル	3,000	36	×
000144	SP	330セドリックスペシャル	3,000	36	×
050651	SP	ハコスカ4Drスペシャル	3,000	36	×
050644	SP	110ガゼールスペシャル	3,000	36	×
050156	SP	ジャパン2Drスペシャル	3,000	36	×
050163	SP	ケンメリ 4Drスペシャル	3,000	36	×
1/24 ワークスの鷹					
065730	1	セドリック330ワークス	3,400	36	×
065747	2	セリカLBワークス	3,400	36	×
066515	3	ワークスチェイサーSGS	3,400	36	×
066522	4	ワークスグランデマークII	3,400	36	×
066935	5	ケンメリ4Drワークス	3,400	36	×
067154	6	グロリア330ワークス	3,400	36	×
067161	7	ケンメリ2DrHTワークス	3,400	36	×

## アオシマ カープラモデル3 (JAN先頭共通コード:4905083)

ザ☆チューンドカー				
200872	1	1/24 ZN6 TOYOTA 86 '12 GREDDY&ROCKET BUNNY ENKEI Ver. (トヨタ)	3,600	
201046	2	1/24 ZN6 TOYOTA 86 '12 GREDDY&ROCKET BUNNY VOLK RACING Ver. (トヨタ)	3,600	
204962	3	1/24 boxystyle TRH200V ハイエーススーパーGL '10 (トヨタ)	3,200	
055342	4	1/24 URAS ER34 スカイライン TYPE-R '01 (ニッサン)	3,600	
200889	5	1/24 LN107 ハイラックス ビックアップダブルキャブリフトアップ '94 (トヨタ)	3,100	
059470	6	1/24 RASTY PS13 シルビア '91 (ニッサン)	3,000	
202487	7	1/24 シルクブレイズ MNH/ANH10・15W アルファード '05 (トヨタ)	3,200	
204696	8	1/24 VERTEX S15 シルビア '99 (ニッサン)	3,100	
201053	9	1/24 VERTEX FD3S RX-7 '99 (マツダ)	3,100	
059814	10	1/24 VERTEX JZX100チェイサー ツアラーV '98 (トヨタ)	3,000	
059487	11	1/24 ホットカンパニー TRH200V ハイエース '12 (トヨタ)	3,000	
201060	12	1/24 ファブレス UCF31 セルシオ '03 (トヨタ)	3,100	
008560	13	1/24 ブレーンX10 GRS214 クラウン アスリート G '12 (トヨタ)	3,200	
201077	14	1/24 Y31 シーマ 大林仕様 '89 (ニッサン)	3,400	
200896	15	1/24 トップシークレット BNR34 スカイラインGT-R '02 (ニッサン)	3,100	
069288	16	1/24 Kunny'z JZX100 チェイサー ツアラーV '98 (トヨタ)	3,000	
063347	17	1/24 D.A.D RB1 オデッセイ '03 (ホンダ)	2,800	
053102	18	1/24 エイムゲン GRS204クラウン アスリート '08 (トヨタ)	2,800	
069295	19	1/24 O-WEST OZ4A ランサーエボリューションX '07 (ミツビシ)	3,200	
068779	20	1/24 URAS 2002 D1SpecレプリカER34 スカイライン '01 (ニッサン)	3,200	
069899	21	1/24 VERTEX PS13 シルビア '91 (ニッサン)	3,100	
200773	22	1/24 720 ダットサントラック カスタム '82 (ニッサン)	3,000	
200780	23	1/24 オートクチュール UCF21 セルシオ '97 (トヨタ)	3,100	
058749	24	1/24 トップシークレット S15 シルビア '99 (ニッサン)	2,800	
062159	25	1/24 アズマックス KZH100/ハイエース '99 (トヨタ)	2,800	
201336	26	1/24 BNスポーツ JZX100 マークII '98 (トヨタ)	3,100	
200797	27	1/24 マツダスピード FD3S RX-7 Aスベック GTコンセプト '99 (マツダ)	3,100	
068786	28	1/24 シルクブレイズ TRH200V ハイエース Ver.Ⅲ '10 (トヨタ)	3,200	
058961	29	1/24 TRD AE86トレノ N2仕様 '85 (トヨタ)	3,000	
204849	30	1/24 RN30 ハイラックス カスタム '78 (トヨタ)	3,000	
205044	31	1/24 K-BREAK UZS141 マジェスタ '91 (トヨタ)	3,100	
062166	32	1/24 ファブレスヴァリエス GSR50エスティマ '06 (トヨタ)	3,000	
069516	33	1/24 トップシークレット Z33フェアレディZ '05 (ニッサン)	3,200	
059869	34	1/24 マインズ BNR34 スカイラインGT-R '02 (ニッサン)	2,800	
200643	35	1/24 ings GRB インプレッサ WRX STI '07 (スバル)	3,100	
054246	36	1/24 K-BREAK ハイパーゼロカスタム GRS182クラウン '03 (トヨタ)	3,000	
062340	37	1/24 モーラスポーツ EA11R カブチーノ '91 (スズキ)	2,800	
062357	38	1/24 RSマツハ PP1 ビート '91 (ホンダ)	2,800	
069301	39	1/24 マツダスピード PG65A AZ-1 '92 (マツダ)	3,000	
068205	40	1/24 BN スポーツ FC3S RX-7 '89 (マツダ)	3,200	
200902	41	1/24 RN80 ハイラックス カスタム '95 (トヨタ)	3,000	
068793	42	1/24 ロデックススタイル S15 シルビア '99 (ニッサン)	3,000	
069080	43	1/24 ファブレス APE50 エルグランド '00 (ニッサン)	3,000	
059463	44	1/24 STI ZC6 SUBARU BRZ '12 (スバル)	3,200	
201381	45	1/24 カーブティッククラブ AE86 トレノ '85 (トヨタ)	3,100	
055137	46	1/24 WONDER A31 セフィーロ '90 (ニッサン)	2,600	
068809	47	1/24 TRD JZX100 チェイサー '98 (トヨタ)	3,000	
066706	48	1/24 D.A.D RF3 ステップワゴン '01 (ホンダ)	2,800	
055410	49	1/24 K-BREAK ブラチナム JZS161 アリスト '00 (トヨタ)	3,000	
069905	50	1/24 O-WEST BNR34 スカイラインGT-R '02 (ニッサン)	3,200	
069097	51	1/24 PANDORA TYPE887 EVO II L880K コペン '02 (ダイハツ)	3,000	
204702	52	1/24 ラリーアート C24A ランサーエボリューションX '07 (ミツビシ)	3,400	
200650	53	1/24 ギャルソングレイド RA6 オデッセイ '01 (ホンダ)	3,200	
200919	54	1/24 VERTEX JZX100 マークII ツアラーV '98 (トヨタ)	3,000	
055779	55	1/24 モードバルファム GF50 シーマ '01 (ニッサン)	2,800	
204856	56	1/24 VERTEX JZ30 ソアラ '96 (トヨタ)	3,100	
061510	57	1/24 ジェネシオート DR30スカイライン '84 (ニッサン)	2,800	
062074	58	1/24 RE雨宮 FC3S RX-7 '89 (マツダ)	2,800	
204863	59	1/24 YN86 ハイラックス ニューオーールドスクール '95 (トヨタ)	3,200	
057094	60	1/24 VeilSide コンバットモデル BNR32 スカイライン GT-R '90 (ニッサン)	2,800	
062371	61	1/24 マツダスピード NB80C ロードスター Aスベック '99 (マツダ)	2,800	
200926	62	1/24 TRD AE86 カローラレビン N2 仕様 '83 (トヨタ)	3,100	
057971	63	1/24 ギャルソングレイドGT CF6 アコードワゴン '97 (ホンダ)	3,000	
058008	64	1/24 ヒップスリーク BG5 レガシィツーリングワゴン '93 (スバル)	2,800	
202296	65	1/24 RN80 ハイラックス ロングベッド リフトアップ '95 (トヨタ)	3,100	
058039	66	1/24 ウイングスウエスト CF2 アコードワゴン '96 (ホンダ)	2,800	
200933	67	1/24 RE 雨宮 FD3S RX-7 '99 (マツダ)	3,300	

ザ☆チューンドカー				
069103	68	1/24 MCR Z33フェアレディZ '05 (ニッサン)	3,200	
063026	69	1/24 O-WEST FD3S RX-7 '99 (マツダ)	2,800	
068250	70	1/24 K-BREAK UCF31 セルシオ '03 (トヨタ)	3,600	
063514	71	1/24 MCR BNR34 スカイライン GT-R '02 (ニッサン)	2,800	
069912	72	1/24 VZN130G ハイラックス サーフ リフトアップ '91 (トヨタ)	3,200	
200667	73	1/24 JUN オートメカニック BB1 ブレリュード '91 (ホンダ)	3,100	
201398	74	1/24 BOMEX FD3S RX-7 '99 (マツダ)	3,100	
200940	75	1/24 VERTEX JZS161 アリスト '00 (トヨタ)	3,100	
204979	76	1/24 HKS関西 BNR32 スカイラインGT-R '90 (ニッサン)	3,300	
204870	77	1/24 VeilSide コンバットモデル FD3S RX-7 '91 (マツダ)	3,300	
064191	78	1/24 ガレージベリール NB80C ロードスター '99 (マツダ)	2,800	
204719	79	1/24 ブリッツ JZX100 チェイサー ツアラーV '96 (トヨタ)	3,200	
204887	80	1/24 マツダスピード A-スベック FD3S RX-7 '99 (マツダ)	3,300	
066720	81	1/24 UZS131 クラウン '89 プリスタースタイル (トヨタ)	3,400	
201404	82	1/24 A31 セフィーロ '91 エアロカスタム (ニッサン)	3,400	
202425	83	1/24 HC33 ローレル '91 エアロカスタム (ニッサン)	3,100	
067888	84	1/24 インシュランス G50 プレジデント '89 (ニッサン)	3,400	
067895	85	1/24 インシュランス Y31 シーマ '89 (ニッサン)	3,400	
067901	86	1/24 インシュランス UZS131 クラウン '89 (トヨタ)	3,400	
204726	87	1/24 PS13 シルビア '91 エアロカスタム (ニッサン)	3,300	
068281	88	1/24 オートエクゼ NB80C ロードスター '99 (マツダ)	2,800	
068311	89	1/24 GARSON UZS141 マジェスタ '91 (トヨタ)	3,400	
068496	90	1/24 RN30 ハイラックス リフトアップ カスタム '78 (トヨタ)	3,800	
068502	91	1/24 720 ダットサントラック リフトアップ カスタム '82 (ニッサン)	3,800	
069073	92	1/24 WD21 テラノ リフトアップ '91 (ニッサン)	3,000	
069493	93	1/24 LN106 ハイラックス ロングベッド ストリート カスタム '94 (トヨタ)	4,200	
069868	94	1/24 CF2 アコードワゴン スムージング仕様 '96 (ホンダ)	3,600	
201602	95	1/24 アンクエルシオン Y33 シーマ '96 (ニッサン)	3,600	
201619	96	1/24 ブラックマフィア TCR11W エスティマ '98 (トヨタ)	3,600	
067611	97	1/24 URAS RPS13 180SX '96 Ver.1 (ニッサン)	4,400	
067628	98	1/24 URAS RPS13 180SX '96 Ver.2 (ニッサン)	4,400	
067635	99	1/24 BNスポーツ RPS13 180SX '96 Ver.1 (ニッサン)	4,400	
067642	100	1/24 BNスポーツ RPS13 180SX '96 Ver.2 (ニッサン)	4,400	
202517	103	1/24 FD3S RX-7 '02 エアサスカスタム (マツダ)	4,200	
202524	104	1/24 BNR32 スカイラインGT-R '89 エアサスカスタム (ニッサン)	4,200	
202531	105	1/24 S15 シルビア '99 エアサスカスタム (ニッサン)	4,200	
202548	106	1/24 FD3S RX-7 '91 エアサスカスタム (マツダ)	4,200	
069233	107	1/24 HKS ZN8 GR86 '21 TYPE-S (トヨタ)	4,400	
069240	108	1/24 HKS ZD8 SUBARU BRZ '21 TYPE-S (スバル)	4,400	
201411	109	1/24 B-WAVE RPS13 180SX '91 Ver.A (ニッサン)	4,400	
201428	110	1/24 B-WAVE RPS13 180SX '91 Ver.B (ニッサン)	4,400	

## アオシマ カープラモデル4

(JAN先頭共通コード:4905083)

1/24 リバティーウオーク			
202494	1	LBワークス ジャパン4Dr	3,200
202722	2	LB★ワークス ケンメリ2Dr 初代Ver.	3,600
202302	3	LBワークス ケンメリ4Dr	3,200
202371	4	LBワークス ハコスカ2Dr	3,200
202135	5	LB ワークス 130ローレル	3,200
204924	6	LBワークス ケンメリ2Dr 2014Ver.	3,600
202739	7	LBワークス ケンメリ4Drバトカー	3,600
051276	8	LBワークス ケンメリ4Dr 2015Ver.	3,200
202319	9	LB★WORKS R35 GT-R Ver.1	4,000
205242	10	LB★ワークス R35 GT-R Ver.2	4,000
055908	11	LB★ワークス R35 GT-R type 1.5	3,800
202432	12	LB★ワークス R35 GT-R type 2 Ver.1	4,000
204733	13	LB★ワークス R35 GT-R type 2 Ver.2	4,000
202142	14	LB★ワークス チャラスカ2Dr	3,400
202159	15	LB ワークス ランボルギーニ ウラカン Ver.1	6,000
202449	16	LBワークス ランボルギーニ ウラカン Ver.2	6,000
202326	17	LBワークス ランボルギーニ アヴェンタドール Ver.1	6,000
202456	18	LBワークス ランボルギーニ アヴェンタドール Ver.2	6,000
202333	19	LBワークス ランボルギーニ アヴェンタドール リミテッドエディション Ver.1	6,000
202166	20	LB ワークス ランボルギーニ ムルシエラゴ Ver.1	6,000
059951	21	LBワークス ランボルギーニアヴェンタドール リミテッドエディション Ver.2	6,000
059944	22	LBワークス ランボルギーニ ムルシエラゴ Ver.2	6,000
202173	SP	シャコタンコヤジ公認 ハコスカ4Dr.	3,400
202746	-	LB★ワークス R35 GT-R 共通ディテールアップパーツ	3,000
1/24 プリペイントモデル(塗装済プラモデル)			
062012	01-A	'11 ランボルギーニ アヴェンタドール オレンジパール	5,800
062029	01-B	'11 ランボルギーニ アヴェンタドール ガンメタリック	5,800
062036	01-C	'11 ランボルギーニ アヴェンタドール グリーン	5,800
065587	03-B	ニッサン BNR34 スカイライン GT-R V・spec II '00 ホワイト	5,000
066423	04-A	'14 ランボルギーニ ウラカン グリーン	6,200
066430	04-B	'14 ランボルギーニ ウラカン ホワイト	6,200
066447	04-C	'14 ランボルギーニ ウラカン レッド	6,200

ザ★スナップキット			
054147	01-A	スズキ ハスラー(フェニックスレッドパール)	1,500
054154	01-B	スズキ ハスラー(キャンディピンクメタリック)	1,500
058329	01-C	スズキ ハスラー(パッションオレンジ)	1,500
058336	01-D	スズキ ハスラー(サマーブルーメタリック)	1,500
054161	02-A	トヨタ プリウス(スーパーホワイトII)	1,500
054178	02-B	トヨタ プリウス(エモーションナルレッド)	1,500
056301	04-A	トヨタ ヴェルファイア(ホワイトパールクリスタルシャイン)	1,500
056318	04-B	トヨタ ヴェルファイア(ブラック)	1,500
056325	04-C	トヨタ ヴェルファイア(バーニングブラッククリスタルシャインガラスフレック)	1,500
056332	04-D	トヨタ ヴェルファイア(グレイッシュブルーマイカメタリック)	1,500
056356	06-B	トヨタ C-HR(ブラックマイカ)	1,500
056363	06-C	トヨタ C-HR(メタルストリームメタリック)	1,500
056370	06-D	トヨタ C-HR(センシユアルレッドマイカ)	1,500
064641	18-A	ニッサン C110スカイラインGT-R(シルバー)	1,800
064658	18-B	ニッサン C110スカイラインGT-R(ホワイト)	1,800
064665	18-C	ニッサン C110スカイラインGT-R(レッド)	1,800
066829	18-SP1	ニッサン C110スカイラインGT-R カスタム(シルバー)	1,900
066836	18-SP2	ニッサン C110スカイラインGT-R カスタム(ホワイト)	1,900
065396	19-A	ランボルギーニ カウンタック LPI 800-4(ホワイト)	2,000
065402	19-B	ランボルギーニ カウンタック LPI 800-4(レッド)	2,000
065419	19-C	ランボルギーニ カウンタック LPI 800-4(イエロー)	2,000
065426	19-D	ランボルギーニ カウンタック LPI 800-4(ブラック)	2,000
065433	19-E	ランボルギーニ カウンタック LPI 800-4(グリーン)	2,000
065440	19-F	ランボルギーニ カウンタック LPI 800-4(メタリックブルー)	2,000
065334	20-A	ランボルギーニ カウンタック LP400(レッド)	2,000
065341	20-B	ランボルギーニ カウンタック LP400(イエロー)	2,000
065358	20-C	ランボルギーニ カウンタック LP400(オレンジ)	2,000
065365	20-D	ランボルギーニ カウンタック LP400(グリーン)	2,000
065372	20-E	ランボルギーニ カウンタック LP400(ブルー)	2,000
065389	20-F	ランボルギーニ カウンタック LP400(ブラック)	2,000

# アオシマ カープラモデル5

(JAN先頭共通コード:4905083)

ザ★チューンドパーツ			
203118	1	1/24 BBS RG 17インチ	1,300
203125	2	1/24 BBS RS II 17インチ	1,300
203132	3	1/24 BBS RX 18インチ	1,300
203149	4	1/24 RSワタナベ 8スポーク 17インチ	1,300
052440	5	1/24 ワーク グノースGS2 19インチ	1,000
052457	6	1/24 ワーク マイスターS1R 19インチ	1,000
052464	7	1/24 ブイ・アイ・ビーモジュラー VXS110 19インチ	1,000
052471	8	1/24 ブイ・アイ・ビーモジュラー VXS210 19インチ	1,000
052488	9	1/24 RSワタナベ 8スポーク 16インチ	1,000
052495	10	1/24 ロンシャン XR-4 16インチ	1,000
052501	11	1/24 ボルクレーシング TE37 16インチ	1,000
052518	12	1/24 P-Iレーシング 16インチ	1,000
202920	13	1/24 SSR エグゼキューターCV01 19インチ	1,300
202937	14	1/24 SSR プロフェッサーSP1 19インチ	1,300
202944	15	1/24 SSR プロフェッサーSP3 19インチ	1,300
202951	16	1/24 SSR プロフェッサーMS3 19インチ	1,300
203194	17	1/24 弥生 14インチ	1,300
203200	18	1/24 ロンシャン XR-4 14インチ	1,300
203217	19	1/24 スターシャーク 14インチ	1,300
203224	20	1/24 ハヤシ 14インチ	1,300
052990	21	1/24 ワーク マイスターS1 3ピース 18インチ	1,000
053003	22	1/24 ワーク エモーションCR極 18インチ	1,000
053010	23	1/24 グラムライツ 57エクストリーム 18インチ	1,000
053027	24	1/24 ボルクレーシング TE37RT 18インチ	1,000
052754	25	1/24 BBS LM 20インチ	1,000
052761	26	1/24 ワーク シュヴァート SC4 20インチ	1,000
052778	27	1/24 SSR プロフェッサー VF1 20インチ	1,000
052785	28	1/24 クラブリネア L612 20インチ	1,000
053225	29	1/24 シャドースポーク(4H) 14インチ	1,000
205259	30	1/24 加工てっちゃんTYPE-1 14インチ	1,300
053249	31	1/24 テクノファントム 14インチ	1,000
205266	32	1/24 フォーミュラッシュ(4H) 14インチ	1,300
053287	33	1/24 アドバンレーシングRS-DF 19インチ	1,000
053294	34	1/24 アドバンレーシングRGIII 19インチ	1,000
053300	35	1/24 アドバンレーシングGT 19インチ	1,000
053317	36	1/24 エンケイ GTC01RR 19インチ	1,000
053706	37	1/24 トラフィックスター RTS 20インチ	1,000
053713	38	1/24 トラフィックスター RTM 20インチ	1,000
053720	39	1/24 レオンハルト ヴァッフェ 20インチ	1,000
053737	40	1/24 グラッセンハイト ディアアイシックス レポ 20インチ	1,000
053744	41	1/24 フォーカスレーシング 14インチ	1,000
053751	42	1/24 ビルボ 14インチ	1,000
053768	43	1/24 8スポーク 14インチ	1,000
053775	44	1/24 レーシングハート(4H) 14インチ	1,000
053782	45	1/24 アドバンレーシング RS 19インチ	1,000
053799	46	1/24 AVS モデルT6 19インチ	1,000
053805	47	1/24 エンケイ GTC 01 19インチ	1,000
053812	48	1/24 ボルクレーシング RE30 19インチ	1,000
053829	49	1/24 レオンハルト ビューゲル 20インチ	1,000
053836	50	1/24 ワーク ヴァリアンツァ F2S 20インチ	1,000
053843	51	1/24 SSR ヴェルフェン GT-03 20インチ	1,000
053850	52	1/24 クラブリネア L566 20インチ	1,000
205112	53	1/24 テクノTRV 14インチ	1,300
205129	54	1/24 マーク I (4H) 14インチ	1,300
205136	55	1/24 マーク II 14インチ	1,300
205143	56	1/24 マーク III 14インチ	1,300
053904	57	1/24 ボルクレーシング TE37 19インチ	1,000
053911	58	1/24 ボルクレーシング CE28N 19インチ	1,000
053928	59	1/24 エンケイ NT03+M 19インチ	1,000
053935	60	1/24 レーシングハート タイプCR 19インチ	1,000
054253	61	1/24 ファブレス ヴァリアエス MB-5 FACE-3 20インチ	1,000
054260	62	1/24 トラフィックスター DTX 20インチ	1,000
054277	63	1/24 ギャルソン D.A.D ツェンレイン 20インチ	1,000
054284	64	1/24 マッスルマジック AWC スチール デイトナ 16インチ	1,000
054369	65	1/24 ハート5(5H) 14インチ	1,000
205273	65	1/24 ハート5(5H) 14インチ	1,300

ザ★チューンドパーツ			
054376	66	1/24 シャドースポーク(5H) 14インチ	1,000
205280	66	1/24 シャドースポーク(5H) 14インチ	1,300
054383	67	1/24 マーク I (5H) 14インチ	1,000
205297	67	1/24 マーク I (5H) 14インチ	1,300
054390	68	1/24 スター5(5H)14インチ	1,000
205303	68	1/24 スター5(5H)14インチ	1,300
054604	69	1/24 スーパーアドバンレーシング Ver.2 19インチ	1,000
205051	69	1/24 スーパーアドバンレーシング Ver.2 19インチ	1,300
054611	70	1/24 ボルクレーシング GT-C 19インチ	1,000
205068	70	1/24 ボルクレーシング GT-C 19インチ	1,300
054628	71	1/24 ボルクレーシング GT-V 19インチ	1,000
054635	72	1/24 ウェッズスポーツ SA-70 18インチ	1,000
205075	72	1/24 ウェッズスポーツ SA-70 18インチ	1,300
203033	73	1/24 レオンハルト オルデン 20インチ	1,300
203040	74	1/24 ワーク ベルサリオ スポーツIII MF 20インチ	1,300
203057	75	1/24 ファブレス ジェネシス 20インチ	1,300
203064	76	1/24 クレンツェ バズレイア 20インチ	1,300
202968	77	1/24 加工てっちゃん TYPE-2 14インチ	1,300
202975	78	1/24 加工てっちゃん TYPE-3 14インチ	1,300
202982	79	1/24 ブライト 14インチ	1,300
202999	80	1/24 エクセル 14インチ	1,300
055151	81	1/24 グラムライツ R57GT 20インチ	1,000
203231	81	1/24 グラムライツ R57GT 20インチ	1,300
055168	82	1/24 AVS モデルF7 20インチ	1,000
203248	82	1/24 AVS モデルF7 20インチ	1,300
055175	83	1/24 ボルクレーシング VR.G2 20インチ	1,000
203255	83	1/24 ボルクレーシング VR.G2 20インチ	1,300
203262	84	1/24 BRW プロファイル 09マグ 20インチ	1,300
055274	85	1/24 アミスタット ロティエーノ 19インチ	1,000
055281	86	1/24 クレンツェ ボルフェス 19インチ	1,000
055298	87	1/24 クレンツェ LXZ 19インチ	1,000
055304	88	1/24 レーベンハート LD5 LX 19インチ	1,000
205150	89	1/24 マークIII 浅リム 14インチ	1,300
205167	90	1/24 アドバンA3A 浅リム 14インチ	1,300
205174	91	1/24 エキップ 浅リム 14インチ	1,300
205181	92	1/24 スーパーシャーク 浅リム 14インチ	1,300
203002	93	1/24 ウイングパーツ Vol.1	1,300
203019	94	1/24 ウイングパーツ Vol.2	1,300
203026	95	1/24 ウイング&カスタムパーツセット	1,300
059746	96	1/24 バトカーパーツ A	1,200
059753	97	1/24 バトカーパーツ B	1,200
205198	98	1/24 バトカーパーツ C	1,300
203156	99	K-BREAK ハイブリード ファイブスタ 18インチ	1,300
061121	99	K-BREAK ハイブリード ファイブスタ 18インチ	1,000
203163	100	K-BREAK ハイブリード ファイブスタ 20インチ	1,300
203170	101	K-BREAK ハイブリード クロスナイン 19インチ	1,300
061145	101	K-BREAK ハイブリード クロスナイン 19インチ	1,000
203187	102	K-BREAK レベルオーバー デルタクロス 19インチ	1,300
061169	103	ワーク グノース CV203 19インチ	1,000
203279	103	ワーク グノース CV203 19インチ	1,300
203286	104	シュティヒ ザウバー ディッシュ 17インチ	1,300
061183	105	ボルクレーシング G25 18インチ	1,000
203293	105	ボルクレーシング G25 18インチ	1,300
061190	106	エンケイ RS05RR 18インチ	1,000
203309	106	エンケイ RS05RR 18インチ	1,300
066249	107	1/24 アメリカンSS 15インチ	1,200
066256	108	1/24 エンケイディッシュ 15インチ	1,200
066263	109	1/24 ワイヤーホイール(シルバーメッキ) 13インチ	1,200
066270	110	1/24 ワイヤーホイール(ゴールドメッキ) 13インチ	1,200
203071	111	1/24 BBS LM 18インチ	1,300
203088	112	1/24 AVS MODEL5 18インチ	1,300
203095	113	1/24 エンケイ RP03 18インチ	1,300
203101	114	1/24 ワーク エクイップ 19インチ	1,300
052600	SP	1/24ブライアンジェームストレーラーズA44トランスポーター	3,200

アオシマ 楽プラ1  
(JAN先頭共通コード:4905083)

楽プラ スナップキット			
067147	01-PC	トヨタ クラウン バトロールカー	2,200
065853	02-HM	トヨタ ハイメディック救急車	2,200
065457	03-MJ	ニッサン R35 NISSAN GT-R 2024(ミレニウムジェイド)	2,000
065464	03-MP	ニッサン R35 NISSAN GT-R 2024(ミッドナイトパール)	2,000
065471	03-UM	ニッサン R35 NISSAN GT-R 2024(アルティメイトメタルシルバー)	2,000
065488	03-BW	ニッサン R35 NISSAN GT-R 2024(ブリリアントホワイトパール)	2,000
065495	03-DM	ニッサン R35 NISSAN GT-R 2024(ダークメタルグレー)	2,000
068915	03-MB	ニッサン R35 NISSAN GT-R 2024(メテオブラックパール)	2,000
204108	03CU-MJ	ニッサン R35 NISSAN GT-R 2024 カスタムホイール(ミレニウムジェイド)	2,400
204085	03CU-RD	ニッサン R35 NISSAN GT-R 2024 カスタムホイール(レッド)	2,400
204092	03CU-MP	ニッサン R35 NISSAN GT-R 2024 カスタムホイール(メタリックパール)	2,400
204115	03CU-BW	ニッサン R35 NISSAN GT-R 2024 カスタムホイール(ブリリアントホワイトパール)	2,400
065518	04-VR	アンフィニ FD3S RX-7(ヴァンテーシレット)	2,000
065525	04-BB	アンフィニ FD3S RX-7(ブリリアントブラック)	2,000
065532	04-SS	アンフィニ FD3S RX-7(シルバーストーンメタリック)	2,000
065549	04-CY	アンフィニ FD3S RX-7(コンペティションイエローマイカ)	2,000
065556	04-MB	アンフィニ FD3S RX-7(モンテゴブルーマイカ)	2,000
065778	05-WB	スバル サンバー トラック(WRブルーリミテッド)	2,000
065785	05-FW	スバル サンバー トラック(フロストホワイト)	2,000
065792	05-SS	スバル サンバー トラック(スターリングシルバーメタリック)	2,000
203873	05CU-BG	スバル サンバー トラック カスタムホイール(ブルーグレー)	2,400
203880	05CU-KI	スバル サンバー トラック カスタムホイール(カーキ)	2,400
203897	05CU-OG	スバル サンバー トラック カスタムホイール(オリーブグリーン)	2,400
203903	05CU-OE	スバル サンバー トラック カスタムホイール(オリーブ)	2,400
068113	06-PW	トヨタ 2000GT(ベガサスホワイト)	2,000
068120	06-TS	トヨタ 2000GT(サンダーシルバーメタリック)	2,000
068137	06-SR	トヨタ 2000GT(ソーラーレッド)	2,000
068144	07-PW	ランボルギーニ アヴェンタダールS(パールホワイト)	2,200
068151	07-PY	ランボルギーニ アヴェンタダールS(パールイエロー)	2,200
068168	07-PR	ランボルギーニ アヴェンタダールS(パールレッド)	2,200
068847	08-CW	トヨタ 86(クリスタルホワイトパール)	2,000
068854	08-OR	トヨタ 86(オレンジメタリック)	2,000
068861	08-DG	トヨタ 86(ダークグレーメタリック)	2,000
068878	08-PR	トヨタ 86(ピュアレッド)	2,000
069158	09-JG	スズキ JB64 ジムニー(ジャングルグリーン)	2,200
069165	09-KY	スズキ JB64 ジムニー(キネティックイエロー)	2,200
069172	09-CI	スズキ JB64 ジムニー(シフォンアイボリーメタリック)	2,200
204221	09CU-JG	スズキ JB64 ジムニー カスタムホイール(ジャングルグリーン)	2,400
204238	09CU-MG	スズキ JB64 ジムニー カスタムホイール(ミディアムグレー)	2,400
204245	09CU-BB	スズキ JB64 ジムニー カスタムホイール(ブルーイッシュブラックパール3)	2,400
204252	09CU-SS	スズキ JB64 ジムニー カスタムホイール(シルキーシルバーメタリック)	2,400
200384	10-SR	トヨタ GR86 2021(スパークレッド)	2,200
200407	10-CB	トヨタ GR86 2021(クリスタルブラックシリカ)	2,200
200391	10-CW	トヨタ GR86 2021(クリスタルホワイトパール)	2,200
201657	11-WB	トヨタ スプリンタートレノ (ハイテックツートン)	2,200
201664	11-RB	トヨタ スプリンタートレノ (ハイフラッシュツートン)	2,200
069110	11CU-WB	トヨタ スプリンタートレノ カスタム(ハイテックツートン)	2,400
069127	11CU-RB	トヨタ スプリンタートレノ カスタム(ハイフラッシュツートン)	2,400
069134	11CU-GN	トヨタ スプリンタートレノ カスタム(グリーン)	2,400
069141	11CU-YW	トヨタ スプリンタートレノ カスタム(イエロー)	2,400
200445	12-BB	ニッサン R34 スカイライン GT-R(ベイサイドブルー)	2,200
200452	12-WH	ニッサン R34 スカイライン GT-R(ホワイト)	2,200
200469	12-MP	ニッサン R34 スカイライン GT-R(ミッドナイトパール)	2,200
200476	12-MJ	ニッサン R34 スカイライン GT-R ニュル(ミレニウムジェイド)	2,200
202753	12CU-BB	ニッサン R34スカイラインGT-R カスタムホイール(ベイサイドブルー)	2,400
202760	12CU-BP	ニッサン R34スカイラインGT-R カスタムホイール(ブラックパール)	2,400
202777	12CU-WP	ニッサン R34スカイラインGT-R カスタムホイール(ホワイトパール)	2,400
202784	12CU-AS	ニッサン R34スカイラインGT-R カスタムホイール(アスリートシルバー)	2,400
200315	13-PR	トヨタ GR スーブラ 2019(プロミネンスレッド)	2,200
200322	13-WT	トヨタ GR スーブラ 2019(ホワイトメタリック)	2,200
200339	13-BK	トヨタ GR スーブラ 2019(ブラックメタリック)	2,200
069189	14-GG	ニッサン R32 スカイライン GT-R(ガングレーメタリック)	2,200
069196	14-BP	ニッサン R32 スカイライン GT-R (ブラックパールメタリック)	2,200
069202	14-CW	ニッサン R32 スカイライン GT-R (クリスタルホワイト)	2,200

楽プラ スナップキット			
202876	14CU-GG	ニッサン R32スカイラインGT-R カスタムホイール(ガングレーメタリック)	2,400
202883	14CU-CW	ニッサン R32スカイラインGT-R カスタムホイール(クリスタルホワイト)	2,400
202890	14CU-BP	ニッサン R32スカイラインGT-R カスタムホイール(ブラックパールメタリック)	2,400
202906	14CU-SS	ニッサン R32スカイラインGT-R カスタムホイール(スパークシルバー)	2,400
200018	15CU-WH	ニッサン S30フェアレディZ カスタム(ホワイト)	2,400
200025	15CU-RD	ニッサン S30フェアレディZ カスタム (レッド)	2,400
200032	15CU-BE	ニッサン S30フェアレディZ カスタム (ブルーメタリック)	2,400
201626	16-SV	ニッサン C10 スカイライン 2000GT-R(シルバー)	2,200
201633	16-WH	ニッサン C10 スカイライン 2000GT-R(ホワイト)	2,200
201640	16-RD	ニッサン C10 スカイライン 2000GT-R(レッド)	2,200
201671	16CU-SV	ニッサン C10 スカイライン 2000GT-R カスタムホイール (シルバー)	2,400
201688	16CU-WH	ニッサン C10 スカイライン 2000GT-R カスタムホイール (ホワイト)	2,400
201695	16CU-RD	ニッサン C10 スカイライン 2000GT-R カスタムホイール (レッド)	2,400
201701	16CU-BN	ニッサン C10 スカイライン 2000GT-R カスタムホイール (ブラウン)	2,400
200049	17CU-IY	ニッサン RZ34 フェアレディZ カスタムホイール(イカズチイエロー)	2,400
200056	17CU-SB	ニッサン RZ34 フェアレディZ カスタムホイール (セイランブルー)	2,400
200063	17CU-GR	ニッサン RZ34 フェアレディZ カスタムホイール (カーマインレッド)	2,400
200070	17CU-PW	ニッサン RZ34 フェアレディZ カスタムホイール (プリズムホワイト)	2,400
068335	18-CG	スズキ JA11 ジムニー(チャコールグレーメタリック)	2,200
068342	18-TB	スズキ JA11 ジムニー(トリプルブルーメタリック)	2,200
068359	18-SW	スズキ JA11 ジムニー(スベリアホワイト)	2,200
204122	18CU-OG	スズキ JA11 ジムニー カスタムホイール(オリーブグリーン)	2,400
204139	18CU-KI	スズキ JA11 ジムニー カスタムホイール(カーキ)	2,400
204146	18CU-BG	スズキ JA11 ジムニー カスタムホイール(ブルーグレー)	2,400
204153	18CU-OE	スズキ JA11 ジムニー カスタムホイール(オリーブ)	2,400
065808	19-FR	ホンダ NA1 NSX(フォーミュラレッド)	2,200
065815	19-BB	ホンダ NA1 NSX(ベルリナブラック)	2,200
065822	19-SS	ホンダ NA1 NSX(セプリングシルバー)	2,200
065839	19-GW	ホンダ NA1 NSX(グランプリホワイト)	2,200
065846	19-IY	ホンダ NA1 NSX(インディエイエローパール)	2,200
067994	20-BK	フォルクスワーゲン ビートル(ブラック)	2,200
068007	20-LB	フォルクスワーゲン ビートル(ライトベージュ)	2,200
068014	20-RR	フォルクスワーゲン ビートル(ルビーレッド)	2,200
068045	20-TB	フォルクスワーゲン ビートル(テキサスブラウン)	2,200
068021	20-RG	フォルクスワーゲン ビートル(リードグリーン)	2,200
068038	20-PW	フォルクスワーゲン ビートル(パールホワイト)	2,200
203439	20-JG	フォルクスワーゲン ビートル(ジャングルグリーン)	2,200
203446	20-HB	フォルクスワーゲン ビートル(ホライゾンブルー)	2,200
203453	20-PY	フォルクスワーゲン ビートル(ボスタルイエロー)	2,200
068052	20CU-SS	フォルクスワーゲン ビートル カスタム(ストラトシルバー)	2,400
068069	20CU-CP	フォルクスワーゲン ビートル カスタム(コーラルピンク)	2,400
068076	20CU-MP	フォルクスワーゲン ビートル カスタム(メタリックパール)	2,400
068083	20CU-MO	フォルクスワーゲン ビートル カスタム(メタリックオレンジ)	2,400
200346	21-MP	ニッサン R33スカイラインGT-R(ミッドナイトパール)	2,200
200353	21-WH	ニッサン R33 スカイラインGT-R(ホワイト)	2,200
200360	21-BE	ニッサン R33 スカイラインGT-R(ブルー)	2,200
200377	21-BK	ニッサン R33 スカイラインGT-R(ブラック)	2,200
204160	21CU-MP	ニッサン R33スカイラインGT-R カスタムホイール(ミッドナイトパール)	2,400
204177	21CU-BK	ニッサン R33スカイラインGT-R カスタムホイール(ブラック)	2,400
204184	21CU-WE	ニッサン R33スカイラインGT-R カスタムホイール(ホワイト)	2,400
069370	22-CW	ホンダ DC2インテグラ タイプR(チャンピオンシップホワイト)	2,200
069387	22-SY	ホンダ DC2インテグラ タイプR(サンライズイエロー)	2,200
069394	22-GB	ホンダ DC2インテグラ タイプR(グラナダブラックパール)	2,200
069400	22-VS	ホンダ DC2インテグラ タイプR(ボーグシルバーメタリック)	2,200
069417	22-MR	ホンダ DC2インテグラ タイプR(ミラノレッド)	2,200
067222	23-WE	日野 デュトロ 平ボデー (ホワイト)	2,500
067253	23-TE	日野 デュトロ 平ボデー(ターコイズ)	2,500
067246	23-SR	日野 デュトロ 平ボデー(シルバー)	2,500
067239	23-BE	日野 デュトロ 平ボデー(ブルー)	2,500

アオシマ 楽プラ2  
(JAN先頭共通コード:4905083)

楽プラ スナップキット			
204191	24-SR	ニッサン C110スカイラインGT-R(シルバー)	2,200
204207	24-WE	ニッサン C110スカイラインGT-R(ホワイト)	2,200
204214	24-RD	ニッサン C110スカイラインGT-R(レッド)	2,200
204313	24CU-MP	ニッサン C110スカイラインGT-R カスタム(メタリックパープル)	2,400
204320	24CU-MB	ニッサン C110スカイラインGT-R カスタム(メタリックブルー)	2,400
067215	25-PK	日野 デュトロ バックカー車	2,700
200414	CM-1	頭文字D 拓海のハチロク	2,600
200421	CM-2	頭文字D 啓介のFD	2,600
069271	CM-3	頭文字D 涼介のFC	2,600
200438	CM-4	頭文字D 中里のGT-R	2,600
069363	CM-5	頭文字D 真子のシルエティ	2,600

楽プラ スナップカー			
065891	01-SI	KPGC10 スカイラインHT 2000GT-R 1970 シルバー	3,400
065907	01-WH	KPGC10 スカイラインHT 2000GT-R 1971 ホワイト	3,400
065914	01-RE	KPGC10 スカイラインHT 2000GT-R 1970 レッド	3,400
065921	02-BW	R35 NISSAN GT-R NISMO Special edition 2022 プリリアントホワイトパール	3,400
065938	02-NG	R35 NISSAN GT-R NISMO Special edition 2022 NISMOステルスグレー	3,400
065945	02-VR	R35 NISSAN GT-R NISMO Special edition 2022 バイブラントレッド	3,400
065952	03-JG	JB64 ジムニー 2018 ジャングルグリーン	3,600
065969	03-KY	JB64 ジムニー 2018 キネティックイエロー	3,600
065976	03-CI	JB64 ジムニー 2018 シフォンアイボリーメタリック	3,600
067796	04-DY	CE9A ランサー-GSRエボリューションIII 1995 ダンデライオンイエロー	3,600
067802	04-SW	CE9A ランサー-GSRエボリューションIII 1995 スクーティアホワイト	3,600
067819	04-QS	CE9A ランサー-GSRエボリューションIII 1995 クイーンズシルバー	3,600
067871	05-MB	R35 NISSAN GT-R NISMO 2017 メテオフレークブラックパール	3,600
067864	05-BW	R35 NISSAN GT-R NISMO 2017 プリリアントホワイトパール	3,600
068380	06-NG	RZ34 フェアレディZ NISMO 2024 NISMOステルスグレー	3,600
068397	06-PW	RZ34 フェアレディZ NISMO 2024 プリズムホワイト	3,600
068403	06-CR	RZ34 フェアレディZ NISMO 2024 カーメインレッド	3,600
068472	07-OR	RZ34 フェアレディZ Customized Edition 2024 432オレンジ	3,600
068489	07-MB	RZ34 フェアレディZ Customized Edition 2024 ミッドナイトブラック	3,600

# アオシマ バイクプラモデル1

(JAN先頭共通コード:4905083)

ザ★バイク			
056912	1	1/12 ホンダ CB750 ドリーム CB750 FOUR '69	4,000
056929	-	1/12 ホンダ CB750 ドリーム CB750 FOUR '69 デイテールアップパーツセット	2,800
063750	2	1/12 ホンダ NC07 CBX400F パールキャンディレッド/パールシェルホワイト '81	2,400
202388	3	1/12 ホンダ CB400FOUR '74	3,800
064320	4	1/12 カワサキ Z2 750RS '73	2,600
064443	5	1/12 カワサキ KZ400E Z400FX '81	2,800
205082	6	1/12 カワサキ ZX900R GPz900R Ninja '02	3,000
062302	7	1/12 ヤマハ 4C4 Vmax '07	3,000
065563	8	1/12 ホンダ MC18 NSR250R '88	3,600
068229	9	1/12 ホンダ MC18 NSR250R '89	3,600
063842	10	1/12 ホンダ NC31 CB400 SUPER FOUR '92	2,800
204894	11	1/12 ヤマハ 4HM XJR400 '93	3,000
066539	12	1/12 カワサキ ZR400C ZEPHYR X '02	3,000
063958	13	1/12 カワサキ ZR400C ZEPHYR '89	2,800
064986	14	1/12 ヤマハ 1JR SR400 '98	2,800
062654	15	1/12 ホンダ CB400T HAWK-II '77	2,600
064450	16	1/12 ホンダ NC04 スーパーホークⅢR '81	2,800
064788	17	1/12 カワサキ KZ400M Z400GP '82	2,600
064337	18	1/12 カワサキ ZX400A2 GPz400F '84	2,600
204740	19	1/12 ホンダ NC37 スティード VLS '98	3,400
067116	20	1/12 ヤマハ 1JR SR400/1JN SR500 '96	2,800
063224	21	1/12 スズキ GJ21A RG250 Γ '84	2,600
201152	22	1/12 ホンダ CB400 CB400FOUR '76 カスタム	4,800
201145	23	1/12 ホンダ CB750 ドリーム CB750 FOUR '69 カスタム	4,800
204801	24	1/12 ヤマハ 4G0 XJ400 '80	3,000
068519	25	1/12 ホンダ RC04 CB750F ボルドール2 '81 オプション仕様	3,200
063248	26	1/12 ホンダ MF08 フォルツァ '06	2,800
063255	27	1/12 ヤマハ SG03J マジェスティ C '06 カスタムパーツ付き	2,800
063859	28	1/12 ホンダ CB400 CB400FOUR-I・II '76	3,600
064993	29	1/12 カワサキ ZX900A GPZ900R Ninja '85	2,600
064887	30	1/12 カワサキ ZR400C ZEPHYR X '09	2,800
063415	31	1/12 カワサキ Z1A 900 SUPER4 '74	2,600
063422	32	1/12 ホンダ NC07 CBX400F パールキャンディブルー/パールシェルホワイト '81	2,400
063682	34	1/12 カワサキ KZ400E Z400FX '79	2,600
063040	35	1/12 ホンダ CB400T HAWK-II '78	2,600
063057	36	1/12 ホンダ CB400N HAWK-III '78	2,400
065761	37	1/12 ホンダ NC31 CB400 SUPER FOUR バージョンR '95	3,000
066966	38	1/12 ヤマハ 4HM XJR400R '95	3,000
062319	39	1/12 スズキ GJ21A RG250 HB Γ '84	2,600
068830	40	1/12 ホンダ HC07 エイブ 100 '06	3,100
068823	41	1/12 ホンダ HC07 エイブ 100 Deluxe '08	3,100
068267	43	1/12 カワサキ Z2 750RS '73 カスタムパーツ付き	3,400
063965	44	1/12 カワサキ KZT00D Z1-R '77 カスタム	3,000
065204	45	1/12 カワサキ KZ750D Z750FX '79 カスタム	3,000
066768	46	1/12 カワサキ Z2 750RS '73 カスタム	3,000
205204	47	1/12 カワサキ Z1 900 SUPER4 '73 カスタムパーツ付き	3,600
062326	48	1/12 ホンダ NC07 CBX400F モンツアレッド '81 カスタムパーツ付き	2,800
067093	49	1/12 カワサキ ZX900A GPZ900R Ninja '90 カスタムパーツ付き	3,600
063132	50	1/12 ヤマハ 5GK Vmax '04 カスタムパーツ付き	3,400
066911	51	1/12 ホンダ MC18 NSR250R SP カスタム '88	3,800
065136	52	1/12 ホンダ MC18 NSR250R SP カスタム '89	3,800
064795	53	1/12 ホンダ NC31 CB400 SUPER FOUR '92 カスタムパーツ付き	3,400
205105	54	1/12 ヤマハ 4HM XJR400S '94 カスタムパーツ付き	3,600
065327	55	1/12 カワサキ ZR400C ZEPHYR X '03 カスタムパーツ付き	3,000
065662	56	1/12 ヤマハ 1JR SR400S リミテッドエディション '95 カスタムパーツ付き	3,000
062678	57	1/12 カワサキ KZ400M Z400GP '82 カスタムパーツ付き	2,800
062685	58	1/12 ホンダ NC26 スティードVSE '96 カスタムパーツ付き	3,200
064801	59	1/12 カワサキ KZ1000C ボリス1000 '81	3,800
066171	60	1/12 ヤマハ ビーン'13 ダークグレイッシュブルーメタリックA(ブルーベージュ)	2,900
066188	61	1/12 ヤマハ ビーン'16 ダークレディッシュグレイメタリック2(ダークブラウン)	2,900
062944	64	1/12 ホンダ AC16 エイブ '06	2,200
068090	65	1/12 ホンダ AC16 エイブ'06 カスタム 武川仕様	2,600
204986	66	1/12 ホンダ AC15 ドリーム50 '97 カスタム	2,600
062906	67	1/12 ホンダ AB12 モトコンボ '81	1,200
064344	68	1/12 ホンダ Z50J-1 モンキー '78	1,200
063439	69	1/12 ホンダ Z50J ゴリラ '78	1,200

ザ★バイク			
068274	70	1/12 ホンダ Z50J モンキー '78 カスタム 武川仕様 Ver.1	1,400
062975	71	1/12 ホンダ Z50J ゴリラ '78 カスタム 武川仕様 Ver.1	1,200
204900	71	1/12 ホンダ Z50J ゴリラ '78 カスタム 武川仕様 Ver.1	1,400
068922	72	1/12 ホンダ Z50J モンキー '78 カスタム 武川仕様 Ver.2	1,400
068939	73	1/12 ホンダ Z50J ゴリラ '78 カスタム武川仕様 Ver.2	1,400
203385	AI-01	1/12 あいつとラバパイ ZII改 研二仕様	4,200
203392	BA-01	1/12 バリバリ伝説 巨摩 郡 CB750F	4,200

# アオシマ キャラクタープラモデル1

(JAN先頭共通コード: 4905083)

1/24 頭文字D			
059579	1	藤原拓海 AE86トレノ プロジェクトD仕様	3,000
062494	2	高橋涼介 FC3S RX-7 第5巻 秋名対決仕様	3,200
059586	3	高橋涼介 FC3S RX-7	3,000
059593	4	北条凛 BNR32 スカイラインGT-R	3,000
059609	5	藤原拓海 AE86トレノ 第1巻仕様	3,000
059616	6	藤原拓海 AE86トレノ 第37巻仕様	3,000
059623	7	高橋涼介 FC3S RX-7 箱根対決仕様	3,000
056202	8	高橋啓介 FD3S RX-7 プロジェクトD仕様	3,000
057339	9	星野 好造 BNR34 スカイラインGT-R	3,000
059630	10	武内 樹 AE85 レビン	3,000
059647	11	池谷 浩一郎 S13 シルビア	3,000
056219	12	高橋啓介 FD3S RX-7 第1巻仕様	3,000
059654	13	秋山 渉 AE86レビン	3,000
059548	14	藤原拓海 AE86トレノ ドライバーフィギュア付	3,600
059555	15	高橋啓介 FD3S RX-7 プロジェクトD仕様 ドライバーフィギュア付	3,600
064184	16	大宮智史 NB8C ロードスター	3,000
064955	17	坂本 EA11R カブチーノ	3,000
064931	18	高橋啓介 FD3S RX-7 18巻 SSR戦仕様	3,200
066119	19	東京から来た二人 S15 シルビア	3,200
067789	20	須藤 京一 CE9A ランサーエボリューションIII	4,200
202685	21	秋山渉 AE86レビン 第25巻仕様	3,200
202692	22	健二 RPS13 180SX	4,400

1/24 MFゴースト			
067826	1	片桐 夏向 ZN6 TOYOTA86 第1巻 小田原バイクスピーク仕様	3,800
067857	2	相葉 瞬 R35 NISSAN GT-R NISMO 第1巻 小田原バイクスピーク仕様	4,200
067833	3	片桐 夏向 ZN6 TOYOTA86 第9巻 ザ・ベニンシユラ真鶴仕様	3,800
067840	4	片桐 夏向 ZN6 TOYOTA86 第14巻 シーサイドダブルレイン仕様	4,200
201596	5	大石 代吾 ランボルギーニ ウラカン LP610-4(改)	4,800

ムービーメカ			
063200	KR-01	1/24 ナイトライダー ナイト 2000 K.I.T.T. シーズンI	3,400
063217	KR-02	1/24 ナイトライダー ナイト 2000 K.I.T.T. シーズンIII	3,400
063774	KR-03	1/24 ナイトライダー ナイト 2000 K.I.T.T. シーズンIV	3,400
063781	KR-04	1/24 ナイトライダー ナイト 2000 K.I.T.T. SPM	4,000
063798	KR-05	1/28 ナイト財団トレーラー	7,200
065600	KR-06	1/24 ナイトライダー ナイト2000 K.I.T.T. シーズンI スキャナー音声ユニット付き	5,400
065617	KR-07	1/24 ナイトライダー ナイト2000 K.I.T.T. シーズンIV スキャナー音声ユニット付き	5,400
064368	BT-01	1/24 バック・トゥ・ザ・フューチャー Part I タイムマシン	6,000
064375	BT-02	1/24 バック・トゥ・ザ・フューチャー Part II タイムマシン	6,400
064382	BT-03	1/24 バック・トゥ・ザ・フューチャー Part III タイムマシン	6,400
066997	BT-04	1/24 バック・トゥ・ザ・フューチャー Part III タイムマシン レイルロード	6,600
067000	-	1/24 バック・トゥ・ザ・フューチャー タイムマシン専用ディテールアップパーツ	2,500
054758	11	1/43 ブルバック バック・トゥ・ザ・フューチャー Part I タイムマシン	1,000
054765	12	1/43 ブルバック バック・トゥ・ザ・フューチャー Part II タイムマシン	1,000
054772	13	1/43 ブルバック バック・トゥ・ザ・フューチャー Part III タイムマシン	1,000
063521	AW-01	1/48 エアールフ クリアボディ付	4,400
067956	WS-02	1/24 ワイルド・スピード R34 スカイライン GT-R	4,000
067963	WS-03	1/24 ワイルド・スピード FD3S RX-7	4,000

1/24 西部警察			
067659	1	マシンX	4,000
067666	2	スーパーZ	4,000
067673	3	マシンRS-1	4,000
067680	4	マシンRS-2	4,000
067697	5	マシンRS-3	4,000
068618	6	木暮課長専用 ガゼール	4,000
068625	7	サファリ4WD&タンク車	5,400
069462	8	430セドリックセダン 覆面パトロールカー	4,900
069479	9	430セドリックセダン 捜査用パトロールカー	4,900
069486	10	G130ローレルHT 捜査用パトロールカー	4,900

## アオシマ キャラクタープラモデル2

(JAN先頭共通コード:4905083)

ACKS			
055403	MC-01	V.F.G. マクロスΔ VF-31J ジークフリード	6,800
056165	MC-02	V.F.G. マクロスΔ VF-31J ジークフリード 35thアニバーサリー	7,400
056172	MC-03	V.F.G. マクロスΔ VF-31A カイロス	7,400
056875	MC-04	V.F.G. マクロスΔ VF-31J ジークフリード Ver.1.3	7,200
057704	MC-05	V.F.G. マクロスΔ VF-31D スクルド	7,600
057216	MC-06	V.F.G. マクロスF VF-25S メサイア	7,800
057230	MC-07	V.F.G. マクロスF VF-25G スーパーメサイア クラン・クラン	9,800
061800	MC-08	V.F.G. マクロスΔ VF-31D スクルドSP	7,800
057223	MC-09	V.F.G. マクロスF VF-25F メサイア ランカ・リー	9,500
064252	MC-10	V.F.G. マクロスF VF-25F メサイア ランカ・リー マクロス40thアニバーサリー	13,500
058084	GR-01	合体 アトランジャー	8,800
058091	GR-02	合体 アトランジャーΩ	9,500
062920	GR-03	合体 ムサン	10,000

V.F.G.			
065228	MC-11	マクロスΔ VF-31A カイロスSP	8,800
064283	MC-12	マクロスΔ VB-6 ケーニツヒモンスター	13,500
200551	MC-13	マクロスΔ VF-31A カイロス マキナ・中島	12,600
065259	MC-14	マクロスΔ VF-31J ジークフリード フレイア・ヴィオン	11,200
065266	MC-15	マクロスΔ VF-31A カイロス レイナ・ブラウラー	12,000
065273	MC-16	マクロスΔ VF-31J ジークフリード カナメ・パッカニア	12,600
065280	MC-17	マクロスΔ VF-31J ジークフリード 美雲・ギンヌメール	12,600
201169	MC-18	マクロスF VF-25S スーパーメサイア	13,200
202913	MC-19	マクロスF VF-25汎用デカルセット	2,200
201176	MC-20	マクロスF VB-6 ケーニツヒ・モンスター	14,000

けもプラ			
200131	KP-01R	カオマニー	5,400
200155	KP-02R	ニホンオオカミ	5,800
200193	KO-01R	ヒトパーツセット [カラーA]	3,400
203422	KA-01	ぶらんこ	1,100
204399	KP-03R	ハイイロオオカミ	5,800
204405	KO-02RKM	アーム&レッグパーツセット 01 [カオマニーカラー]	1,800
204412	KO-02RJW	アーム&レッグパーツセット 01 [ニホンオオカミカラー]	2,000
204429	KO-02RGW	アーム&レッグパーツセット 01 [ハイイロオオカミカラー]	2,000
204436	KO-03R	ヒトパーツセット [カラーB]	3,400

案プラトコ			
068571	MI-01	ミニオン ボブ	1,000
068588	MI-02	ミニオン ケビン	1,000
068595	MI-03	ミニオン スチュアート	1,000
068601	MI-04	ミニオン オットー	1,000

# アオシマ トラックプラモデル

(JAN先頭共通コード:4905083)

ザ★デコトラ			
204757	1	1/32 スーパーサンシャイン	8,800
204917	2	1/32 二代目髷髷丸	8,800
068106	3	1/32 風神☆雷神	8,000
068373	4	1/32 虎鐵	8,000
068717	5	1/32 一発屋	8,000
069509	6	1/32 鬼雷砲	10,000

ザ★デコトラパーツ			
058107	01	JIS8 穴 22.5 インチ 純正鉄ホイール&マーカールンプセット(高床用)	2,600
058114	02	JIS8 穴 22.5 インチ アルミホイール&燃料タンクセット(高床用)	2,600
058190	03	ISO10 穴 22.5 インチ 純正鉄ホイール&マーカールンプセット(高床用)	2,600
058206	04	ISO10 穴 22.5 インチ アルミホイール&縦型冷凍機セット(高床用)	2,600
058213	05	22.5 インチ エクスモードホイール&舟型バンパーセット	2,600
058220	06	20 インチ 純正鉄ホイール&16 連角スカテール/ワンマン灯セット	2,600
058428	07	1/32 アオシマブーゲン2020	2,000
058435	08	1/32 日野ウロコ2020(HB 紋付ステンレス)	2,000
058558	09	1/32 アオシマサクラ2020	2,000
058565	10	1/32 アオシマウロコ2020	2,000
201084	11-GR	1/32 マーカーランプ4枚セット(クリアグリーン)	1,800
201091	11-YE	1/32 マーカーランプ4枚セット(クリアイエロー)	1,800
201107	11-RE	1/32 マーカーランプ4枚セット(クリアレッド)	1,800
201114	11-OR	1/32 マーカーランプ4枚セット(クリアオレンジ)	1,800

1/64ミニデコNEXT			
063286	1	どすこいゴン太(大型トレーラ)	2,000
063293	2	ジャイヤン(大型ダンプ)	2,000
063392	3	破壊王(大型平ボデー)	2,000
063408	4	真犬勝負(大型冷凍車)	2,000
063903	5	懲役次郎(大型ウイング)	2,000
063910	6	暗黒將軍(キャリアカー)	2,000
064115	7	竜王丸(四軸ウイング)	2,000
064122	8	ネオエンペラー(フルトレーラ)	2,000
064139	9	みちのく花電車(四軸ウイング)	2,000
064146	10	夫婦船(フルトレーラ)	2,000
064153	11	あぶないダンプ さそり(大型ダンプ)	2,000
064160	12	双載龍(フルトレーラ)	2,000

1/32 ヘビーフレイト			
064313	2	日野 プロフィアテラヴィFR ハイスター短尺冷凍バン&サーモキング	9,800
055847	3	日本トレクス コンテナセミトレーラ40ft 3 軸/ONE ジャパン	7,400
059203	5	いすゞ フォワード ハイスター冷凍車	7,400
052907	6	40Feet海上コンテナトレーラ(二軸タイプ)	6,800
064979	14	三菱ふそう '10 スーパーグレートFS ハイウイング	9,800
007730	17	日野 HHトラクターヘッド	6,800
009895	19	日野HETトレーラー	10,800
027332	21	コダイラ アンチコ型SPダンプトレーラー	6,800

1/24 移動販売			
063378	1	魚屋さん	2,200
063385	2	お祭りわっしょい	2,200
063729	3	静岡おでん	2,200
063736	4	ゲームセンター	2,200
063927	5	たこやき	2,200
063934	6	スターケバブ	2,200
064061	7	富士宮やきそば	2,200
064078	8	やきとり竜鳳	2,200
064085	9	牛丼屋さん	2,200
064092	10	ラーメン屋さん	2,200

# アオシマ AFV・航空機・鉄道プラモデル

(JAN先頭共通コード: 4905083)

1/35 ミリタリーモデルキット			
058909	1	3 1/2tトラック(SKW-477)	6,800
058947	2	73式大型トラック(SKW-464)	6,800
058916	3	3 1/2tトラック(SKW-476)w/野外炊具1号(22改)&1t水タンクトレーラ	8,600
1/72 ミリタリーモデルキット			
002322	1	陸上自衛隊 3 1/2tトラック「3トン半 新型」	1,900
002346	2	陸上自衛隊 73式大型トラック「3トン半」	1,900
002353	3	3 1/2tトラック「3トン半 新型」災害派遣Ver.(給水 炊事車付)	2,400
007945	4	陸上自衛隊 3 1/2t 航空用燃料タンク車	1,900
007952	5	陸上自衛隊 3 1/2t 燃料タンク車	1,900
007969	6	陸上自衛隊 60式自走106mm無反動砲(2両セット)	1,700
007976	7	陸上自衛隊 資材運搬車(2両セット)	1,700
009956	8	航空自衛隊 バトリオット PAC3発射機	3,300
010174	9	陸上自衛隊 機動戦闘車(プロトタイプ)	1,900
009970	10	陸上自衛隊 73式特大型セミトレーラー	2,900
012086	11	陸上自衛隊 3 1/2tトラック装甲強化型(隊員6体セット)	2,200
012093	12	陸上自衛隊 73式大型トラック 3t半(乗車隊員20体セット)	2,400
014349	13	陸上自衛隊 観測ヘリコプター OH-1 ニンジャ	2,800
054314	14	陸上自衛隊 10 式戦車	1,800
054321	16	陸上自衛隊 10 式戦車 & 73式特大型セミトレーラー付属	4,400
056844	17	陸上自衛隊 16式機動戦闘車『即応機動連隊』	2,800
055373	18	陸上自衛隊 12式地对艦誘導弾	3,800
055380	19	陸上自衛隊 重装輪回収車	3,800
055397	20	陸上自衛隊 03式中距離地对空誘導弾	3,800
056846	21	陸上自衛隊 水陸両用車(AAVP7A1 RAM/RS)『水陸機動団』	2,400
057834	22	陸上自衛隊 96式装輪装甲車A型	2,100
057841	23	陸上自衛隊 96式装輪装甲車B型	2,100
056837	SP	陸上自衛隊 観測ヘリコプター OH-1『痛オメガ(木更津柚子)』	3,600
056853	SP	陸上自衛隊 水陸両用車(AAVC7A1 RAM/RS)指揮通信型『島嶼部強襲上陸』	3,600
057827	SP	陸上自衛隊 96式装輪装甲車B型『即応機動連隊』	2,800
062265	SP	アメリカ海兵隊 AAVP7A1 RAM/RS	2,400
057836	-	陸上自衛隊 汎用ディテールアップパーツセット	2,000

1/72 航空機			
065679	1	三式戦 飛燕 二型 増加試作機 キ61-II改	2,200
065686	2	三式戦 飛燕 二型 キ61-II改	2,200
065983	3	三式戦 飛燕 一型 丁 キ61-I 丁	2,200
065693	4	五式戦 一型 甲 キ100-I	2,200
065709	5	五式戦 一型 乙 キ100-I	2,200
065990	6	五式戦 二型 キ100-II	2,200
066003	7	紫電 一型 甲 N1K1-Ja	2,200
066010	8	紫電 一型 乙 N1K1-Jb	2,200
066027	9	紫電 二型 N1K2-J	2,200
066034	10	フォッケウルフ Ta152H-0	2,200
066041	11	陸上自衛隊 観測ヘリコプター OH-1 & トーイングトラクターセット	4,000
1/144航空機			
202555	1	海上自衛隊 救難飛行艇 US-2	4,500
057629	2	海上自衛隊 救難飛行艇 US-2「試作機」	3,800
055083	3	航空自衛隊 C-2 輸送機	5,200
055106	5	航空自衛隊 C-2輸送機「試作機」	5,200
055090	SP	航空自衛隊 C-2輸送機 SP(機動戦闘車付)	6,800
068298	SP	海上自衛隊 救難飛行艇 US-2 20周年記念パッケージ	5,800
1/45 トレインミュージアムOJ			
010006	1	ディーゼル機関車 DD51 北斗星	14,800
009994	2	ディーゼル機関車 DD51 標準仕様	14,800
009987	3	ディーゼル機関車 DD51 更新色 スーパーディテール	16,800
054079	4	電気機関車 EF66 後期型	16,800
054086	5	電気機関車 EF66 前期型	16,800
061824	6	ディーゼル機関車 DD51貨物A更新機	14,800
061831	7	電気機関車 EF66 後期型 貨物更新機	16,800
1/45 トレインミュージアムOJ デテールアップパーツ			
050101	1	ディーゼル機関車 DD51 LED キット	1,800
052181	2	ディーゼル機関車 DD51用LEDキット&ディテールアップパーツ	2,000
054093	3	電気機関車 EF66用LED キット	2,600
056820	4	電気機関車 EF66用ホイールセット	3,200
061817	5	ディーゼル機関車 DD51用ホイールセット	3,200
1/50 電気機関車			
064849	1	EF65/60 アルミ車輪付き	8,800
055045	2	EF18	7,800
057063	3	国鉄直流電気機関車 EH10	8,800
059722	4	国鉄直流電気機関車 EF58 ロイヤルエンジン	8,200

# アオシマ 艦船プラモデル1

(JAN先頭共通コード:4905083)

1/700 ウォーターライン護衛艦			
045947	001	海上自衛隊 護衛艦 むらさめ	1,600
204566	001	海上自衛隊 護衛艦 むらさめ	2,200
204580	002	海上自衛隊 護衛艦 はるさめ	2,200
045961	004	海上自衛隊 護衛艦 ゆうだち	1,600
045978	005	海上自衛隊 護衛艦 きりさめ	1,600
067505	007	海上自衛隊 護衛艦 たかなみ	2,200
045992	008	海上自衛隊 護衛艦 おおなみ	1,600
204528	016	海上自衛隊 ミサイル艦 はやぶさ/うみたか	1,800
204573	017	海上自衛隊 ミサイル艦 わかたか くまたか	1,800
204542	018	海上自衛隊 ミサイル艦 おおたか しらたか	1,800
041611	019	海上自衛隊 ヘリコプター搭載護衛艦 ひゅうが	3,400
041628	020	海上自衛隊 ヘリコプター搭載護衛艦 いせ 就航時	3,400
004715	021	海上自衛隊 イージス護衛艦 あたご	2,600
067550	022	海上自衛隊 護衛艦 あしがら	3,300
007877	023	海上自衛隊 護衛艦 DD-115 あきづき	2,400
008201	024	海上自衛隊 護衛艦 DD-116 てるづき	2,400
008195	025	海上自衛隊 護衛艦 DD-117 すずづき	2,400
008171	026	海上自衛隊 護衛艦 DD-118 ふゆづき	2,400
051870	033	海上自衛隊 補給艦 ましゅう	3,200
051887	034	海上自衛隊 補給艦 おうみ	3,200
055870	035	海上自衛隊 護衛艦 あさひ DD-119	2,400
055894	限定	海上自衛隊 護衛艦 しらぬいSP DD-120	3,000
1/700 ウォーターライン戦艦			
067321	116	日本海軍 戦艦 陸奥	3,200
066546	123	日本海軍 戦艦 長門	3,200
069554	124	日本海軍 戦艦 長門 屈曲煙突	3,200
066584	125	日本海軍 戦艦 扶桑	3,300
066821	126	日本海軍 戦艦 山城	3,300
009284	-	日本海軍 戦艦 長門 1944 リテイク	2,600
1/700 ウォーターライン空母			
069837	207	日本海軍 航空母艦 大鷹	2,700
069790	208	日本海軍 航空母艦 沖鷹	2,700
203989	209	日本海軍 航空母艦 雲鷹	2,700
066553	219	日本海軍 航空母艦 飛龍	3,400
067468	222	日本海軍 航空母艦 蒼龍	3,600
069714	224	日本海軍 航空母艦 葛城	3,600
067413	225	日本海軍 航空母艦 天城	3,600
069592	226	日本海軍 航空母艦 雲龍	3,600
067512	228	日本海軍 航空母艦 千歳	3,400
009536	229	航空母艦 千代田	2,800
067369	230	日本海軍 航空母艦 龍驤	3,400
1/700 ウォーターライン駆逐艦・潜水艦・他			
066614	426	日本海軍 駆逐艦 秋月	1,600
069684	427	日本海軍 駆逐艦 照月	1,600
069691	431	日本海軍 潜水艦 伊1、伊6	1,400
067277	438	日本海軍 駆逐艦 冬月	1,600
204016	439	日本海軍 駆逐艦 宵月	1,600
067437	440	日本海軍 駆逐艦 初月	1,600
066690	441	日本海軍 駆逐艦 涼月	1,600
066577	442	日本海軍 駆逐艦 陽炎	1,500
066845	444	日本海軍 駆逐艦 雪風	1,500
069615	445	日本海軍 駆逐艦 秋雲	1,500
067529	446	日本海軍 駆逐艦 浜風	1,500
067345	447	日本海軍 駆逐艦 舞風	1,500
069776	448	日本海軍 駆逐艦 磯風	1,500
066591	451	日本海軍 特型潜水艦 伊400	1,500
067307	452	日本海軍 特型潜水艦 伊401	1,500
069646	454	日本海軍 駆逐艦 初春 竣工時	1,800
069561	455	日本海軍 駆逐艦 春日	1,800
067482	456	日本海軍 駆逐艦 初霜	1,800
069806	457	日本海軍 駆逐艦 初春	1,800
067314	458	日本海軍 駆逐艦 天津風	1,500
066652	459	日本海軍 潜水艦 伊19	1,800
067383	469	日本海軍 駆逐艦 不知火	1,500
067536	470	日本海軍 潜水艦 伊156	1,800

1/700 ウォーターライン巡洋艦・他			
066676	331	日本海軍 重巡洋艦 利根	2,600
069677	332	日本海軍 重巡洋艦 筑摩	2,600
066560	337	日本海軍 重巡洋艦 高雄	2,600
066638	338	日本海軍 重巡洋艦 愛宕	2,600
069639	339	日本海軍 重巡洋艦 摩耶	2,600
067376	340	日本海軍 重巡洋艦 鳥海	2,600
040089	350	日本海軍 軽巡洋艦 川内1943	2,000
040096	351	日本海軍 軽巡洋艦 神通1942	2,000
069721	352	日本海軍 軽巡洋艦 那珂	2,600
066607	353	日本海軍 軽巡洋艦 大淀	2,600
067475	354	日本海軍 軽巡洋艦 香取	2,600
069769	355	日本海軍 軽巡洋艦 鹿島	2,600
067420	356	日本海軍 軽巡洋艦 香椎	2,600
067284	360	日本海軍 軽巡洋艦 大井	3,000
067338	361	日本海軍 軽巡洋艦 北上	3,200
069752	506	日本郵船 新田丸	2,100
069578	507	日本郵船 八幡丸	2,100
045725	508	日本郵船 春日丸	1,500
045473	546	日本海軍 砲艦 勢多 / 比良	2,000
069738	547	日本海軍 砲艦 堅田 / 保津	2,500
069653	549	日本海軍 特殊潜航艇母艦 千代田	2,600
001226	550	日本海軍 水上機母艦 瑞穂	2,200
069608	551	日本海軍 水上機母艦 千歳	2,600
003695	552	日本海軍 砲艦 宇治	1,800
003657	553	日本海軍 砲艦 橋立	1,800
204559	555	特殊潜航艇搭載母艦 日進	2,600
067291	558	日本海軍 給糧艦 間宮	3,300
012116	559	給油艦 速吸	2,600
204511	560	特設水上機母艦 神川丸	3,400
012406	561	特設水上機母艦 聖川丸	2,600
009765	562	特設水上機母艦 君川丸	2,800
069820	563	特設水上機母艦 國川丸	3,400
069844	564	日本陸軍 丙型特殊船 あきつ丸	3,400
051788	565	水上機母艦 秋津洲	2,600
067260	566	日本海軍 工作艦 明石	3,300
066669	567	日本海軍 潜水母艦 大鯨	3,600
204504	-	日本陸軍 丙型特殊船 あきつ丸 前期型	3,400
1/700 ウォーターライン外国艦			
203941	611	米国海軍 戦艦 ノースカロライナ	2,200
067352	612	米国海軍 戦艦 ワシントン	2,200
042595	618	ドイツ海軍 戦艦 ビスマルク	2,800
067499	619	ドイツ海軍 戦艦 テイルピッツ	3,400
046043	703	ロシア海軍 空母 ミンスク	1,800
046050	704	ロシア海軍 空母 キエフ	1,800
069745	714	英国海軍 航空母艦 アークロイヤル	3,800
069813	715	米国海軍 航空母艦 ワズプ	3,400
051030	716	英国海軍 航空母艦 HMSハーミーズ	2,800
069622	717	英国海軍 航空母艦 ビクトリアス	3,400
069585	718	英国海軍 航空母艦 イラストリアス	3,400
067543	807	英国海軍 重巡洋艦 エクセター	3,000
052693	808	英国重巡洋艦 ドーセットシャー	2,800
067444	809	英国海軍 重巡洋艦 ノーフォーク	3,000
056745	810	英国重巡洋艦 コーンウォール	2,800
067390	811	英国海軍 重巡洋艦 ケント	3,000
052099	912	米国海軍 バラオ級潜水艦	1,500
204535	914	英国海軍 駆逐艦 ジャーヴィス	2,400
069660	915	英国海軍 駆逐艦 ジュピター	2,400
059418	限定	英国海軍 航空母艦 イラストリアス ベンガジ攻撃作戦	3,200
057643	-	英国海軍 駆逐艦 ジャーヴィスSD	2,800
057650	-	英国海軍 駆逐艦 ジュピターSP	2,800

## アオシマ 艦船プラモデル2

(JAN先頭共通コード:4905083)

1/700 ウォーターライン艦載機			
203972	537	日本海軍 水上機 紫雲・瑞雲	1,600
067451	548	海上自衛隊 ヘリコプターセット	1,200
067406	556	陸上自衛隊ヘリコプターセット	1,200
203996	557	日本海軍 96式日本航空母艦艦載機	1,600
059425	568	英国海軍 航空母艦艦載機 No.1	1,200
059432	569	英国海軍 航空母艦艦載機 No.2	1,200
1/700 WLディテールアップパーツ			
001042	-	戦艦扶桑1944用木製甲板&エッチング	2,800
003992	-	雲龍専用エッチングセット	2,500
004005	-	葛城専用エッチングパーツセット	2,500
004609	-	山城1944リテイク 専用甲板シート&エッチングセット	2,800
008157	-	護衛艦あきづき型専用エッチングパーツセット	2,000
009529	-	航空母艦千歳型甲板シート&エッチングパーツセット	2,000
009727	-	特設水上機母艦用エッチングセット	2,000
010204	-	英国海軍航空母艦 アークロイヤル用エッチングセット	2,000
010310	-	米国海軍航空母艦WASP(ワズプ)専用エッチングパーツセット	2,000
012130	-	給油艦 速吸専用エッチングセット	2,000
012378	-	航空母艦龍驤専用甲板シート&エッチングセット	2,500
043363	-	戦艦扶桑1938用木製甲板&エッチング	2,800
043622	-	護衛艦たかなみ/むらさめ共通エッチング	1,500
044049	-	戦艦 扶桑・山城甲板シート(彩色済)	2,000
046227	-	空母 蒼龍 甲板シート	1,800
046258	-	蒼龍1941 専用エッチング	1,500
046784	-	戦艦ビスマルク/ティルピッツ共通エッチング	2,800
048030	-	鳥海1944 専用エッチング	1,200
048047	-	摩耶1944 専用エッチング	1,200
048924	-	護衛艦ひゅうが用エッチング	2,000
049716	-	蒼龍用木製甲板&エッチング	2,500
049723	-	ブラ製甲板シート 戦艦 長門用	1,800
049907	-	ブラ製甲板シート 戦艦 扶桑用	1,800
050279	-	軽巡香取型用木製甲板&エッチング	2,000
050477	-	重雷装艦大井ノ北上専用エッチングセット	2,500
051016	-	英国航空母艦ハーミーズ専用エッチング	2,000
051054	-	英国海軍航空母艦 イラストリアス エッチング	2,000
051733	-	工作艦 明石専用エッチングセット	2,000
051771	-	水上機母艦 秋津洲専用エッチングセット	2,000
051825	-	潜水母艦 大鯨専用エッチングセット	2,500
051863	-	補給艦 ましゅう型専用エッチングセット	2,500
052679	-	英国海軍 重巡洋艦 ドーセットシャワー 専用エッチングパーツ	2,500
052716	-	英国重巡洋艦 エクセターエッチングパーツセット	2,500
052747	-	日本海軍 軽巡洋艦大淀1943/1944エッチングパーツセット	2,500
055663	-	ディテールアップパーツ 護衛艦あさひ型専用エッチングセット	2,400
057612	-	英国重巡洋艦ノーフォーク 専用ディテールアップパーツセット	2,800
057681	-	英国海軍 駆逐艦専用ディテールアップパーツセット	2,000
058817	-	日本海軍 重巡洋艦 高雄型専用共通エッチングセット	2,500

1/350 アイアンラッド-鋼鉄艦-			
044223	-	軽巡洋艦 多摩 1944	7,800
044230	-	重巡洋艦 妙高 1942	9,800
044247	-	重巡洋艦 足柄	9,800
000540	-	重巡 高雄 1942 リテイク	9,800
044254	-	重巡洋艦 那智 1943	9,800
002872	-	防空巡洋艦五十鈴	8,800
005682	-	日本海軍丁型潜水艦伊365	3,600
009437	-	日本海軍巡洋艦 摩耶1944"新考証&新パーツ"	9,800
047347	-	巡洋潜水艦乙型 伊19	2,800
010945	-	日本海軍戦艦金剛リテイク	14,500
012253	-	日本海軍潜水艦 伊58	3,600
011034	-	日本海軍戦艦 霧島リテイク	14,500
203408	-	日本海軍 重巡洋艦 高雄 1944	11,000
010648	-	日本海軍潜水艦 海大6型a 伊168	3,600
012260	-	日本海軍潜水艦 伊52	3,000
010655	-	日本海軍潜水艦 海大6型b 伊175	3,600
054055	-	重巡洋艦愛宕リテイク	9,800
056578	-	クリスチャンラディック&Sポート&Uポート	5,800
056585	-	Sポート SP	3,000
056592	-	Sポート S-100	2,000
1/350 アイアンラッドディテールアップパーツ			
042946	-	金剛1944専用エッチング	2,800
042953	-	霧島1942専用エッチング	2,800
044315	-	球磨専用エッチング	2,000
047279	-	妙高1942専用エッチング	3,500
203415	-	高雄型専用共通エッチングセット	5,000
010662	-	日本海軍潜水艦 海大6型用エッチングパーツ	2,000
044513	-	伊37号専用エッチング	1,800
049976	-	艦載水上機セット	1,500
009635	-	摩耶1944"新考証用エッチングパーツ"	3,000
054062	-	重巡洋艦愛宕エッチングパーツセット	3,500
1/700 艦船(フルハル)			
052648	-	日本海軍 戦艦 武蔵	3,500
052631	-	戦艦 大和	3,500
052655	-	戦艦大和型エッチングパーツセット	3,000
204023	-	日本海軍 駆逐艦 磯風	2,300
049792	-	日本海軍戦艦 長門 1944(レイテ)	3,000
204054	-	日本海軍 重巡洋艦 愛宕 1942	3,400
059777	-	日本海軍 戦艦 扶桑 1944(金属砲身付き)	3,600
204061	-	日本海軍 戦艦 山城 1944(金属砲身付き)	4,000
059791	-	日本海軍 戦艦 長門 1945(金属砲身付き)	3,600
059807	-	日本海軍 戦艦 陸奥 1942(金属砲身付き)	3,600
204047	-	日本海軍 戦艦 陸奥 1942(金属砲身付き)	4,000
202562	-	日本海軍 駆逐艦 雪風	2,300
202579	-	中華民国海軍 駆逐艦 丹陽	2,300
204030	-	日本海軍 重巡洋艦 高雄 1944	3,400
大型帆船			
044735	1	1/150 日本丸	12,000
044742	2	1/150 海王丸	14,800
047101	10	1/150 黒船(サスケハナ)	12,000
055007	12	海賊船	9,800
1/350帆船			
041093	1	1/350 日本丸	1,800
204993	2	1/350 カティサーク	2,400
042137	3	1/350 海王丸	1,800
042601	5	1/350 ダンマルク	1,800
044278	7	1/350 アメリゴ・ヴェスプッチ	1,800
044285	8	1/350 ゴルビ・フォック	1,800
056561	9	クリスチャンラディック	1,800
057148	10	サー・ウインストン・チャーチル	1,800
057155	11	タヴァリシテ	1,800
1/64 漁船			
049938	2	大間のマグロ漁船 フルハル	3,600
050309	3	イカ釣り漁船	4,000
ワールドシップ			
053430	1	1/200 タグポート シュミット ネーダーランド	1,800
056462	2	中国のジャンク1880	4,800

**ハセガワ 課題テーマ部門、ジオラマ部門、単体部門共通コース使用可能キット**

※ハセガワウェブサイトに掲載されていない製品でも、下記リストのカテゴリーに含まれる製品は使用可能です。

※レジンキットの使用は不可となります。

但し、プラモデルに同梱されているレジンパーツ、3D プリントパーツなどは使用 O.K.です。(フィギュア含む)

※スケールモデルの中でも、キャラクター作品が絡むキットは別扱いとなりますのでご注意ください。下方のキャラクターモデルを参照してください。

**<スケールモデル>****■飛行機**

- ・1：72 スケール・1：48 スケール・1：32 スケール・1：144 スケール
- ・1：200 スケール・1：16 スケール ミュージアムモデル ソップース キャメル F.1
- ・1：72 エアクラフト アクセサリー・1：48 エアクラフト アクセサリー

**■船**

- ・1：350 スケール・1：450 スケール・1：700 スケール

**■自動車**

- ・1：24 スケール・1：12 スケールバイク・1：20 スケール

**■フィギュア**

- ・1：24 スケール

※1：12 レジンキットは除く

**■AFV**

- ・1：72 スケール

**■建機・農機**

- ・1：35 スケール

**■サイエンスワールド**

- ・無人宇宙探査機 ボイジャー・双腕仕様機 アスタコ NEO・しんかい 6500
- ・空港用化学消防車

**■フィギュア用アクセサリー**

- ・1:12 スケールフィギュア用

**■ディテールアップパーツ**

※課題テーマ部門、ジオラマ部門、単体部門共通コース使用可能キットと組み合わせ

る形で使用可能です。

#### <キャラクターモデル>

##### ■「ウルトラメカ」シリーズ（協力：円谷プロ）

- ・単体部門共通コースのみ使用可能です。

※課題テーマ部門、ジオラマ部門での使用は不可となります。

※キットに付属する「アンヌ隊員」「アキコ隊員」「MAT 女性隊員」の使用は不可となります。

※肖像権が絡む隊員フィギュアを自作（または改造）して使用することは不可となります。

##### ■「エースコンバット」シリーズ

※1：72 震電Ⅱも使用可能です。

##### ■「キャプテンハーロック」シリーズ

（劇場版「銀河鉄道 999」/次元航海のキットも含む。）

- ・単体部門共通コースのみ使用可能です。

※課題テーマ部門、ジオラマ部門でのキットの使用、部品の流用は不可となります。

##### ■「クラッシュジョウ」シリーズ

※1：12 レジンキットは除く

##### ■「戦闘メカ ザブングル」シリーズ

##### ■「ダーティペア」シリーズ

※1：12 レジンキットは除く

##### ■「たまごひこーき」シリーズ

##### ■「たまごガールズ」シリーズ

- ・1：24 ラッピングカー・1：24 車+フィギュア・たまごひこーき+フィギュア

※1：12 レジンキットは除く

##### ■「マクロス」シリーズ

※1：12 レジンキットは除く

※ノンスケール レジンキット（ミリア 639）は除く

##### ■「マシーネンクリーガー」シリーズ

##### ■「ヤッターマン」シリーズ

※1:12 レジンキットは除く

■「よろしくメカドック」シリーズ

■「電腦戦機バーチャロン」 バーチャロイド シリーズ

・単体部門共通コースでのみ使用可能です。

※課題テーマ部門、ジオラマ部門でのキットの使用、部品の流用は不可となります。

<輸入商品>

※プラモデルのみ使用可能です。

※ディテールアップパーツは、課題テーマ部門、ジオラマ部門、単体部門共通コース  
使用可能キットと組み合わせる形で使用可能です。

■ドイツレベル社

■アメリカレベル社

■ICM 社

■RS モデル社

■HK モデル社

■ボーダーモデル社

■SABRE モデル社

■RPG モデル社

■U-STAR HOBBY 社

■ハセガワ タコム

■T-MODEL 社

■PONTOS MODEL 社

■キティーホークモデル

■Zimi モデル社

■パンダホビー

2026/4/7

## 第3回全国プラモデル選手権大会 次世代模型フェスティバル inホビーのまち静岡 ピットロード 対象製品リスト(プラモデル)

・このリストに記載されている製品および、そのバリエーション(クリア成型版、エッチングパーツ付き、船底パーツ付きなど)は、「第2回全国プラモデル選手権大会 次世代模型フェスティバル inホビーのまち静岡」の参加作品の素材として使用可とします。

・絶版となった製品や、旧品番の製品、現在は生産休止中の製品も同様に使用可とします。

### 1/700 第二次大戦艦 (W/SPW/WPシリーズ)

Wシリーズ (1/700 プラモデル)

品番	旧品番	品名
W17		1/700 アメリカ海軍 駆逐艦 ジョン・C・バトラー級
W28		1/700 日本海軍 駆逐艦 初春
W29		1/700 日本海軍 駆逐艦 初霜
W30		1/700 日本海軍 駆逐艦 朝潮
W31		1/700 日本海軍 駆逐艦 満潮
W38		1/700 日本海軍 水雷艇 千鳥
W40		1/700 日本海軍 水雷艇 初雁
W42		1/700 日本海軍 水雷艇 雉
W43		1/700 アメリカ海軍 リバティシップ AK-99 ブーツ
W44		1/700 アメリカ海軍 リバティシップ AK-121 ザビック
W45		1/700 日本海軍 潜水艦 呂35&蛟龍
W46		1/700 日本海軍 重雷装艦 大井
W47		1/700 日本海軍 重雷装艦 北上
W51		1/700 日本海軍 特設水上機母艦 君川丸
W52		1/700 日本海軍 特設水上機母艦 神川丸
W59		1/700 日本海軍 重巡洋艦 鳥海
W60		1/700 日本海軍 給油艦 知床
W61		1/700 日本海軍 給油艦 襟裳型(佐多・尻矢)
W68		1/700 日本海軍 航空母艦 葛城
W70		1/700 日本海軍 駆逐艦 睦月型 水無月
W71		1/700 日本海軍 空母 天城
W76		1/700 日本海軍 駆逐艦 睦月型 長月
W78		1/700 日本海軍 駆逐艦 橘型 初桜
W79		1/700 アメリカ海軍 ボルチモア級重巡 ボルチモア
W84		1/700 日本海軍 秋月型駆逐艦 照月

W87		1/700 日本海軍 陽炎型駆逐艦 磯風 1945
W91		1/700 アメリカ海軍 ヨークタウンII
W97		1/700 アメリカ海軍 フレッチャー級 駆逐艦 ザ・サリヴァンズ
W98		1/700 アメリカ海軍 エセックス級 空母 タイコンデロガ(長船体)
W105		1/700 日本海軍 特型駆逐艦 III型 雷 フルハルモデル
W107		1/700 日本海軍 特型駆逐艦 I型 白雲 1944
W108	W26	1/700 日本海軍 駆逐艦 夕雲 フルハルモデル
W109	W24	1/700 日本海軍 駆逐艦 陽炎 フルハルモデル
W110		1/700 イギリス海軍 巡洋戦艦 フッド1931
W112		1/700 イギリス海軍 巡洋戦艦 フッド 1941
W113		1/700 アメリカ海軍 重巡洋艦 ニューオリンズ 1942
W114		1/700 アメリカ海軍 重巡洋艦 アストリア 1942
W117		1/700 イギリス海軍 トライバル級 駆逐艦 エスキモー
W118		1/700 日本海軍 駆逐艦 朝潮型 フルハルモデル
W119		1/700 イギリス海軍 巡洋戦艦 レナウン 1942
W120		1/700 アメリカ海軍 重巡洋艦 クインシー
W122		1/700 日本海軍 伊54型潜水艦 伊56&伊58(2隻入り)
W124		1/700 アメリカ海軍 戦艦 BB-57 サウスダコタ
W125		1/700 イギリス海軍 トライバル級駆逐艦 ズルー
W127		1/700 アメリカ海軍 重巡洋艦 CA-38 サンフランシスコ 1944
W129		1/700 ドイツ海軍 重巡洋艦アドミラル・ヒッパー
W135		1/700 日本海軍 駆逐艦 白露
W138		1/700 日本海軍 白露型駆逐艦 海風
W141	W67	1/700 日本陸軍 航空母艦 雲龍
W143		1/700 ドイツ海軍 駆逐艦 Z-25
W144		1/700 ドイツ海軍 駆逐艦 Z-28
W145		1/700 イギリス海軍 戦艦 クイーン・エリザベス 1918
W148		1/700 大阪商船 貨客船 報国丸
W149		1/700 イギリス海軍 戦艦 ウォースパイト 1915
W150		1/700 アメリカ海軍 コロラド級戦艦 BB-46 メリーランド 1941
W154		1/700 ドイツ海軍 重巡洋艦 プリンツ・オイゲン 1945
W155		1/700 ドイツ海軍 装甲艦 グラーフ・シュペー1939
W158		1/700 アメリカ海軍 戦艦 BB-59 マサチューセッツ
W159		1/700 カナダ海軍 駆逐艦 HMCS ヒューロン 1942
W160		1/700 日本海軍 給兵艦 檜野
W161		1/700 日本海軍 駆逐艦 島風 最終時
W163		1/700 日本海軍 給糧艦 間宮 1931
W168		1/700 日本海軍 特設巡洋艦 愛国丸 1943
W171		1/700 イギリス海軍 戦艦 マレーヤ 1943
W173	W69	1/700 日本海軍 睦月型駆逐艦 睦月 フルハルモデル
W174	W77	1/700 日本海軍 橘型駆逐艦 橘 フルハルモデル

W175	W14	1/700 日本海軍 駆逐艦 神風 特殊潜航艇 海龍付き
W176		1/700 日本海軍 駆逐艦 島風 就役時
W177		1/700 日本海軍 給兵艦 樫野 1942
W178		1/700 日本海軍 給糧艦 伊良湖 就役時
W179	W13	1/700 日本海軍 峯風型駆逐艦 峯風 フルハルモデル 特殊潜航艇 海龍付き
W180		1/700 アメリカ海軍 戦艦 BB-43 テネシー 1941
W184	W100, W115	1/700 フランス海軍 戦艦 リシュリユ 1943/46
W187		1/700 アメリカ海軍 戦艦 BB-44 カリフォルニア 1941
W188		1/700 イギリス海軍 クイーン・エリザベス級戦艦 ヴァリアント1939
W189	W34	1/700 日本海軍 神風型駆逐艦 夕風
W190	W20	1/700 日本海軍 峯風型駆逐艦 夕風
W191		1/700 アメリカ海軍 テネシー級戦艦 BB-44 カリフォルニア 1945
W194		1/700 日本海軍 特設運送船 愛国丸 1944
W195		1/700 アメリカ海軍 重巡洋艦 CA-36 ミネアポリス 1942
W196	W137	1/700 イタリア海軍 戦艦 リットリオ 1941
W199		1/700 アメリカ海軍 戦艦 BB-46 メリーランド 1945
W201		1/700 日本海軍 戦艦 武蔵 最終時 1944
W202		1/700 アメリカ海軍 戦艦 BB-43 テネシー 1944
W203	W50	1/700 日本海軍 水上機母艦 秋津洲
W204	W172	1/700 アメリカ海軍 戦艦 BB-48 ウェストヴァージニア 1945
W205	W151	1/700 アメリカ海軍 戦艦 BB-45 コロラド 1944
W206	W181	1/700 イギリス海軍 戦艦 クイーンエリザベス 1941
W207	W101, W169	1/700 アメリカ海軍 航空母艦 CV-8 ホーネット
W208	W22	1/700 アメリカ海軍 軽巡洋艦 クリーブランド
W209	W23, SPW57	1/700 アメリカ海軍 軽巡洋艦 マイアミ
W210	W62	1/700 日本海軍 水上機母艦 能登呂
W211	W63	1/700 アメリカ海軍 駆逐艦 リヴァモア
W212	W66	1/700 アメリカ海軍 駆逐艦 コールドウェル
W213		1/700 日本海軍 駆逐艦 陽炎 就役時
W214	W64	1/700 アメリカ海軍 リヴァモア級駆逐艦 DD-436 モンセン
W217	W152	1/700 イギリス海軍 戦艦 ウォースパイト 1942
W219	W157	1/700 ドイツ海軍 巡洋艦 アドミラル・ヒッパー
W220	W164	1/700 イギリス海軍 戦艦 バーラム 1941
W221	W131	1/700 イギリス海軍 戦艦 レナウン 1945
W222		1/700 日本海軍 軽巡洋艦 夕張 ソロモン海戦時
W223	W19	1/700 ドイツ海軍 潜水艦 Uボート XXI型&XXIII型 フルハルモデル
W224	W01	1/700 アメリカ海軍 フレッチャー級駆逐艦 DD-792 キャラハン
W225	W37	1/700 日本海軍 工作艦 明石 フルハルモデル
W226		1/700 日本海軍 戦艦 武蔵 就役時
W227	W116	1/700 アメリカ海軍 重巡洋艦 CA-38サンフランシスコ 1942
W228	W123	1/700 イギリス海軍 巡洋戦艦 レパルス 1941

W230	W41	1/700 日本海軍 潜水艦 伊13&伊14
W231	W65	1/700 アメリカ海軍 駆逐艦 DD-421 ベンソン
W232		1/700 日本海軍 駆逐艦 雪風 1945
W233		1/700 日本海軍 軽巡洋艦 夕張 最終時
W235	W86, W170	1/700 アメリカ海軍 重巡洋艦 CA-68 ボルチモア 1944
W237	W95	1/700 アメリカ海軍 戦艦 BB-56 ワシントン 1942
W239	W193	1/700 日本海軍 龍鳳 長甲板
W240	W106	1/700 日本海軍 特型駆逐艦 吹雪
W241	W83	1/700 日本海軍 駆逐艦 秋月 1944
W242	W93	1/700 日本海軍 駆逐艦 冬月
W243	W48	1/700 日本海軍 潜水艦 伊400&伊401
W244	W103	1/700 日本海軍 駆逐艦 敷波
W245		1/700 日本海軍 日振型 海防艦
W246	W102	1/700 日本海軍 特型駆逐艦 綾波 1942
W247	W99	1/700 アメリカ海軍 空母 ハンコック(長船体)
W249	W128	1/700 アメリカ海軍 戦艦 BB-60 アラバマ 1942
W250	W94, W140	1/700 アメリカ海軍 戦艦 BB-55 ノースカロライナ 1944
W251	W111, W197	1/700 フランス海軍 戦艦 ジャン・バール 1955
W252	W25, W162	1/700 日本海軍 陽炎型駆逐艦 雪風 1941/1945
W253	W153	1/700 日本海軍 給油艦 足摺
W254	W156	1/700 日本海軍 足摺型給油艦 塩屋
W255	W73	1/700 日本海軍 航空母艦 千歳
W256	W72	1/700 日本海軍 航空母艦 千代田
W257		1/700 日本海軍 鵜来型海防艦
W258		1/700 日本海軍 戦艦 大和 レイテ沖海戦時
W259	W96	1/700 アメリカ海軍 航空母艦 CV-3 サラトガ 1936
W260	W80, W198	1/700 アメリカ海軍 重巡洋艦 CA-72 ビッツバーグ 1944
W261	W121, W192	1/700 ドイツ海軍 戦艦 ビスマルク ティルピッツ製作可
W262	W36	1/700 日本海軍 潜水母艦 迅鯨 1944
W263	W35	1/700 日本海軍 潜水母艦 長鯨 1942/1944
W264	W132, W183	1/700 イタリア海軍 戦艦 ローマ 1943
W265	W100, W184	1/700 フランス海軍 戦艦 リシュリユー 1943
W266	W122	1/700 日本海軍 伊54型潜水艦 伊56&伊58
W267	W165	1/700 アメリカ海軍 戦艦 ウェスト・ヴァージニア 1941
W268	W130, W216	1/700 ドイツ海軍 装甲艦 アドミラル・グラーフ・シュペー 1937
W269	W218	1/700 アメリカ海軍 重巡洋艦 CA-44 ヴィンセンス
W270	W90, W185, W236	1/700 アメリカ海軍 航空母艦 CV-9 エセックス
W271	W146	1/700 日本海軍 航空母艦 龍鳳 短甲板 1942
W272	W134, W238	1/700 日本海軍 特設巡洋艦 愛国丸 1941
W273	W39	1/700 日本海軍 水雷艇 鴻
W275	W200	1/700 日本海軍 戦艦 大和 最終時 1945

W276	W215	1/700 日本海軍 戦艦 大和 就役時 1941
W278	W126、W229	1/700 ドイツ海軍 重巡洋艦 プリンツ・オイゲン 1942
W279	W136	1/700 日本海軍 特設巡洋艦 報国丸 1941/1942
W280	W166	1/700 日本海軍 給糧艦 間宮 1944
WT01	W82、W167、W234	1/700 アメリカ海軍 空母 レキシントン 1942
WT02	W133、W248	1/700 イタリア海軍 戦艦 ヴィットリオ・ヴェネト1940

SPWシリーズ(1/700 プラモデル)

品番	旧品番	品名
SPW02		1/700 ドッグスペシャル アメリカ海軍 駆逐艦 フレッチャー付き
SPW04		1/700 日本海軍 峯風型駆逐艦 秋風
SPW05		1/700 日本海軍 橘型駆逐艦 柿
SPW06		1/700 日本海軍 神風型駆逐艦 疾風
SPW07		1/700 日本海軍 駆逐艦 初月 フルハルモデル
SPW08		1/700 日本海軍 駆逐艦 東雲
SPW09		1/700 日本海軍 駆逐艦 舞風 フルハルモデル
SPW10		1/700 日本海軍 駆逐艦 野風
SPW11		1/700 日本海軍 駆逐艦 萇
SPW12		1/700 日本海軍 駆逐艦 宵月
SPW13		1/700 日本海軍 駆逐艦 風雲 フルハルモデル 新装備セット, エッチングパーツ付き
SPW14		1/700 日本海軍 駆逐艦 不知火 フルハルモデル 新装備セット, エッチングパーツ付き
SPW15		1/700 日本海軍 駆逐艦 霞 新装備セット, エッチングパーツ付き
SPW16		1/700 日本海軍 駆逐艦 若葉 新装備セット, エッチングパーツ付き
SPW18	W49	1/700 日本海軍 海防艦 丙型(後期型)
SPW19	W15	1/700 日本海軍 海防艦 鵜来型(大掃海具)
SPW20	W11	1/700 日本海軍 海防艦 丁型(第2号型)
SPW21	W21	1/700 日本海軍 海防艦 択捉型
SPW22	W08, W09	1/700 アメリカ海軍 駆逐艦 カノン級&バックレイ級(3隻入り)
SPW23	W16	1/700 日本海軍 潜水艦 伊9&呂35
SPW24		1/700 日本海軍 特型駆逐艦 電 新装備セット付き
SPW25		1/700 日本海軍 特型駆逐艦 叢雲 新装備セット付き
SPW26		1/700 日本海軍 特型駆逐艦 初雪 新装備セット付き
SPW27		1/700 日本海軍 特型駆逐艦 暁 新装備セット付き
SPW28		1/700 日本海軍 特型駆逐艦 朧 新装備セット付き
SPW29		1/700 日本海軍 特型駆逐艦 漣 新装備セット付き
SPW30		1/700 日本海軍 陽炎型駆逐艦 天津風
SPW31		1/700 日本海軍 陽炎型駆逐艦 浦風 フルハルモデル 新装備セット付き
SPW32		1/700 日本海軍 白露型駆逐艦 春雨 フルハルモデル 新装備セット付き
SPW33		1/700 日本海軍 陽炎型駆逐艦 時津風 フルハルモデル 新装備セット付き
SPW34		1/700 日本海軍 夕雲型駆逐艦 早霜 新装備セット付き
SPW35		1/700 日本海軍 朝潮型駆逐艦 朝雲 新装備セット付き

SPW36		1/700 日本海軍 陽炎型駆逐艦 野分 新装備セット付き
SPW37		1/700 日本海軍 駆逐艦 高波 新装備セット付き
SPW38		1/700 日本海軍 超重雷装艦 北上 五連装魚雷発射管装備仕様
SPW39		1/700 日本海軍 特型駆逐艦 白雪 新装備セット付き
SPW40		1/700 日本海軍 白露型駆逐艦 夕立 新装備セット付き
SPW41		1/700 日本海軍 睦月型駆逐艦 如月 フルハルモデル 甲標的付き
SPW42		1/700 日本海軍 特型駆逐艦 深雪 フルハルモデル 新装備セット付き
SPW43		1/700 日本海軍 朝潮型駆逐艦 霞 新装備セット付き
SPW44		1/700 日本海軍 朝潮型駆逐艦 大潮 新装備セット付き
SPW45		1/700 日本海軍 白露型駆逐艦 時雨 新装備セット付き
SPW46		1/700 日本海軍 白露型駆逐艦 五月雨 新装備セット付き
SPW47		1/700 日本海軍 睦月型駆逐艦 弥生
SPW48		1/700 日本海軍 特型駆逐艦 磯波
SPW49		1/700 日本海軍 朝潮型駆逐艦 荒潮
SPW50		1/700 日本海軍 駆逐艦 曙
SPW51	W32	1/700 アメリカ海軍 駆逐艦 DD-710 ギアリング
SPW52	W142	1/700 日本海軍 御蔵型 海防艦 御蔵
SPW53	W33	1/700 アメリカ海軍 駆逐艦 DD-692 アレン M・サムナー
SPW54	W53	1/700 日本海軍 海防艦 鵜来型(三式投射機装備型)
SPW55		1/700 日本海軍 駆逐艦 神風型 松風 新デカール, エッチングパーツ付き
SPW56	W18	1/700 アメリカ海軍 駆逐艦 ラッデロウ級
SPW58	W56	1/700 アメリカ海軍 駆逐艦 マドックス
SPW59		1/700 日本海軍 駆逐艦 夕雲型 藤波 新デカール, エッチングパーツ付き
SPW60		1/700 日本海軍 駆逐艦 陽炎型 親潮 新デカール, エッチングパーツ付き
SPW61		1/700 日本海軍 駆逐艦 綾波型 狭霧 新デカール, エッチングパーツ付き
SPW62		1/700 日本海軍 駆逐艦 綾波型 天霧 新デカール, エッチングパーツ付き
SPW63		1/700 日本海軍 駆逐艦 神風型 旗風 新デカール, エッチングパーツ付き
SPW65		1/700 日本海軍 駆逐艦 夕雲型 岸波 新デカール, エッチングパーツ付き
SPW66		1/700 日本海軍 海防艦 御蔵型 日振 新デカール, エッチングパーツ付き
SPW67		1/700 日本海軍 海防艦 御蔵型 大東 新デカール, エッチングパーツ付き
SPW68		1/700 日本海軍 駆逐艦 夕雲型 浜波 新デカール, エッチングパーツ付き
SPW70		1/700 日本海軍 海防艦 択捉型 佐渡・隠岐 新デカール, エッチングパーツ付き
SPW71		1/700 日本海軍 海防艦 択捉型 対馬・天草 新デカール, エッチングパーツ付き
SPW72		1/700 日本海軍 駆逐艦朝潮型峯雲 旗・艦名プレートエッチングパーツ付き
SPW73		1/700 日本海軍 海防艦 御蔵型 倉橋・屋代 新デカール, エッチングパーツ付き
SPW74		1/700 日本海軍 初春型駆逐艦 夕暮 新装備セット付き
SPW75	W186	1/700 日本海軍 給糧艦 伊良湖 最終時
SPW76		1/700 日本海軍 初春型駆逐艦 子日 新装備セット付き
SPW77	W104	1/700 日本海軍 特型駆逐艦 響 1945
SPW78	W54, W57	1/700 日本海軍 重巡洋艦 高雄 1944/1942
SPW79	W58	1/700 日本海軍 重巡洋艦 摩耶 1944

SPW80	W55	1/700 日本海軍 重巡洋艦 愛宕 1941/1944
SPW81	W59	1/700 日本海軍 重巡洋艦 鳥海
SPW82	W139	1/700 日本海軍 海防艦 占守(しむしゅ)
SPW84		1/700 日本海軍 駆逐艦 磯風 1945(ハイディテール版)
SPW85	W88	1/700 日本海軍 駆逐艦 浜風 1945
SPW86	W27	1/700 日本海軍 駆逐艦 朝霜 1945
SPW87	W85	1/700 日本海軍 駆逐艦 涼月 1945
SPW88	W89	1/700 日本海軍 駆逐艦 霞 天一号作戦時

## 1/700 海上自衛隊艦船・海上保安庁艦船 (J/SPJシリーズ)

Jシリーズ(1/700 海上自衛隊艦船・海上保安庁艦船 プラモデル)

品番	旧品番	品名
J01		1/700 海上自衛隊 護衛艦 やまぐも
J02		1/700 海上自衛隊 護衛艦 あさぐも
J03		1/700 海上自衛隊 護衛艦 はつゆき
J04		1/700 海上自衛隊 護衛艦 ゆうぐも
J05		1/700 海上自衛隊 護衛艦 みねぐも
J08		1/700 海上自衛隊 護衛艦 ちくご
J09		1/700 海上自衛隊 護衛艦 よしの
J10		1/700 海上自衛隊 護衛艦 たちかぜ
J11		1/700 海上自衛隊 護衛艦 こんごう
J18		1/700 海上自衛隊 輸送艦 LST-4101 あつみ
J19		1/700 海上自衛隊 護衛艦 はるさめ
J21		1/700 海上自衛隊 護衛艦 あさかぜ(初代)
J25		1/700 海上自衛隊 護衛艦 おおなみ 掃海艇すがしま付き
J31		1/700 海上保安庁 巡視船 えりも型 さつま
J34		1/700 海上保安庁 巡視船 えりも型 くりこま フルハルパーツ付き
J41		1/700 海上保安庁 巡視船 つがる型 ちくぜん
J42		1/700 海上保安庁 巡視船 はてるま型 はかた
J45		1/700 海上自衛隊 護衛艦 むらさめ(初代)
J46		1/700 海上自衛隊 護衛艦 DD-109 はるさめ(初代)
J47		1/700 海上自衛隊 護衛艦 あきづき(初代)
J48		1/700 海上自衛隊 護衛艦 てるづき(初代)
J50		1/700 海上自衛隊 護衛艦 あやなみ
J51		1/700 海上自衛隊 護衛艦 しきなみ
J54	J35	1/700 海上自衛隊 護衛艦 あしがら フルハルモデル 新着艦標識デカール付き
J56		1/700 海上自衛隊 護衛艦 DE-211いすず
J57		1/700 海上保安庁 つがる型巡視船 PLH-07 せつつ
J58		1/700 海上保安庁 はてるま型巡視船 PL-66しきね
J59		1/700 海上自衛隊 護衛艦 おおい

J60	J11	1/700 海上自衛隊 イージス護衛艦 こんごう フルハルモデル 新着艦標識デカール付き
J61	J17	1/700 海上自衛隊 護衛艦 むらさめ フルハルモデル
J62		1/700 海上自衛隊 護衛艦 ゆうだち(初代)
J63	J12	1/700 海上自衛隊 護衛艦 きりしま フルハルモデル 新着艦標識デカール付き
J64	J16	1/700 海上自衛隊 護衛艦 みょうこう フルハルモデル 新着艦標識デカール付き
J65	J24	1/700 海上自衛隊 護衛艦 たかなみ フルハルモデル 掃海艇すがしま+新着艦標識デカール付き
J66		1/700 海上自衛隊 護衛艦 てるづき フルハルモデル
J67	J40	1/700 海上自衛隊 護衛艦 DD-113 さざなみ フルハルモデル 掃海艇すがしま+新着艦標識デカール付き
J68	J39	1/700 海上自衛隊 護衛艦 DD-106 さみだれ フルハルモデル 新着艦標識デカール付き
J69	J37, J49	1/700 海上自衛隊 護衛艦 ひゅうが・いせ製作可 フルハルモデル
J70		1/700 海上自衛隊 護衛艦 DD-118 ふゆづき
J71	J13	1/700 海上自衛隊 護衛艦 DD-151 あさざり 2015 フルハルモデル 新着艦標識デカール付き
J72		1/700 海上自衛隊 ヘリコプター搭載護衛艦 DDH-183 いずも
J74	J06	1/700 海上自衛隊 護衛艦 DDH-143 しらね
J75		1/700 海上自衛隊 ヘリコプター搭載護衛艦 DDH-184 かが
J76	J14	1/700 海上自衛隊 護衛艦 DD-158 うみざり フルハルモデル 新着艦標識デカール付き
J77		1/700 海上自衛隊 護衛艦 DDH-144 くらま
J78		1/700 海上自衛隊 護衛艦 DD-132 あさゆき
J79		1/700 海上自衛隊 護衛艦 DD-130 まつゆき
J80	J27	1/700 海上自衛隊 護衛艦 DDH-141 はるな
J81	J28	1/700 海上自衛隊 護衛艦 DD-142 ひえい
J82		1/700 海上自衛隊 護衛艦 DD-119 あさひ
J83	J15	1/700 海上自衛隊 輸送艦 みうら
J85		1/700 海上自衛隊 護衛艦 DD-120しらぬい
J86	J29	1/700 海上自衛隊 護衛艦 DDG-171はたかぜ
J87	J30	1/700 海上自衛隊 護衛艦 DDG-172しまかぜ
J88		1/700 海上自衛隊 護衛艦 DDG-163 あまつかぜ 就役時
J89		1/700 海上自衛隊 護衛艦 DDG-179まや
J90		1/700 海上自衛隊 護衛艦 DDG-163 あまつかぜ 最終時
J91	J43	1/700 海上保安庁 巡視船 つがる型 ざおう
J92	J44	1/700 海上保安庁 巡視船 はてるま型 はてるま
J93	J36, J73	1/700 海上自衛隊 潜水艦 そうりゅう型(2隻入り)
J94	J33, J55	1/700 海上自衛隊 護衛艦 あたご フルハルモデル 新着艦標識デカール付き
J95	J22	1/700 海上自衛隊 補給艦 AOE-422 とわだ
J96		1/700 海上自衛隊 護衛艦 DDG-180 はぐる
J97		1/700 海上自衛隊 護衛艦 DDG-179 まや
J98	J23	1/700 海上自衛隊 補給艦 AOE-423 ときわ
J99	J53	1/700 海上保安庁 巡視船 PL-31 いず
J100		1/700 海上自衛隊 護衛艦 FFM-1 もがみ
J101	J10	1/700 海上自衛隊 護衛艦 DDG-168 たちかぜ
J102		1/700 海上自衛隊 潜水艦 SS-513 たいげい

J103		1/700 海上自衛隊 護衛艦 FFM-4 みくま
J104		1/700 海上保安庁 巡視船 PLH-33 れいめい
J105	J07	1/700 海上自衛隊護衛艦 DDG-170 さわかぜ
J107	J52, J84	1/700 海上自衛隊 護衛艦 DD-115 あきづき
J108		1/700 海上自衛隊 護衛艦 DDH-184 かが 2024(STOVL戦闘機搭載 第1次改装時)
J109		1/700 海上保安庁巡視船 PLH-34 あかつき
J110		1/700 海上自衛隊 護衛艦 FFM-5 やはぎ
J111		1/700 海上自衛隊 潜水艦 SS-516 らいげい
J112		1/700 海上自衛隊護衛艦 FFM-8 ゆうべつ
J113	J26	1/700 海上自衛隊 補給艦 AOE-424 はまな
J114	J32	1/700 海上保安庁 巡視船 PL-05 はかた

#### SPJシリーズ(1/700 海上自衛隊艦船プラモデル)

品番	旧品番	品名
SPJ01		1/700 海上自衛隊 護衛艦 DD-183 ありあけ
SPJ02		1/700 海上自衛隊 護衛艦 あさひ/はつひ
SPJ03	J20	1/700 海上自衛隊 護衛艦 DD-103 ゆうだち
SPJ04	J38	1/700 海上自衛隊 護衛艦 DE-261 わかば(船底付き)

#### 1/700 現用艦 (Mシリーズ)

##### Mシリーズ(1/700 プラモデル)

品番	旧品番	品名
M09		1/700 ソビエト海軍 巡航ミサイル潜水艦 エコーⅡ
M11		1/700 ソビエト海軍 ミサイル駆逐艦 ソブレメンヌイ
M13		1/700 アメリカ海軍 アーレイ・バーク
M14		1/700 アメリカ海軍 カーティス・ウィルバー
M15		1/700 アメリカ海軍 ポーター
M16		1/700 アメリカ海軍 戦艦 ニュージャージー 近代化改装後
M17		1/700 アメリカ海軍 戦艦 アイオワ 近代化改装後
M18		1/700 アメリカ海軍 戦艦 ミズーリ 近代化改装後
M19		1/700 アメリカ海軍 戦艦 ウィスコンシン 近代化改装後
M21		1/700 ロシア海軍 ミサイル巡洋艦 キーロフ級 フルンゼ
M22		1/700 ロシア海軍 ミサイル巡洋艦 キーロフ級 カリーニン
M23		1/700 ロシア海軍 ミサイル巡洋艦 キーロフ級 ピョートルヴェーリキー
M25		1/700 アメリカ海軍 LCC-20 マウント・ホイットニー 2004
M27		1/700 ロシア海軍 ミサイル巡洋艦 スラヴァ級 フリヤーク
M28		1/700 アメリカ海軍 LCC-19 ブルーリッジ 1997
M29		1/700 アメリカ海軍 LCC-20 マウント・ホイットニー 1997
M30		1/700 アメリカ海軍 ニミッツ航空母艦 CVN-68 ニミッツ1975
M33		1/700 アメリカ海軍 ニミッツ航空母艦 CVN-74 ジョンC・ステニス

M34		1/700 アメリカ海軍 ニミッツ航空母艦 CVN-68 ニミッツ2005
M35		1/700 アメリカ海軍 ニミッツ航空母艦 セオドア・ルーズベルト
M36		1/700 ロシア海軍 ミサイル巡洋艦 マーシャルウスチノフ
M41		1/700 アメリカ海軍 高速戦闘支援艦 デトロイト
M44	M32	1/700 アメリカ海軍 ニミッツ級航空母艦 CVN-72 エイブラハム・リンカーン
M45		1/700 ロシア海軍 駆逐艦ウダロイ級 ウダロイ
M46		1/700 ロシア海軍 ミサイル駆逐艦 アドミラル・パンテレエフ
M50	M04	1/700 ロシア海軍駆逐艦 クリバックI/II
M51	M31, M39, M42	1/700 ロシア海軍 航空母艦 アドミラル・クズネツォフ
M52	M37, M43, M47	1/700 アメリカ海軍 ニミッツ級航空母艦 CVN-73 ジョージ・ワシントン 2008
M54	M38	1/700 高速戦闘支援艦 AOE-1 サクラメント
M55	M24	1/700 アメリカ海軍 揚陸指揮艦 LCC-19 ブルー・リッジ 2004
M56	M20, M49	1/700 ロシア海軍 ミサイル巡洋艦 キーロフ(現アドミラル・ウシャコフ)
M57	M26, M40, M48, M53	1/700 1/700 ロシア海軍ミサイル巡洋艦 モスクワ(旧スラヴァ)

### 1/72・1/144・1/350 艦船 (WB/JB/JBM/DL/Dシリーズ)

#### WBシリーズ(1/350 第二次大戦艦船 プラモデル)

品番	旧品番	品名
WB01		1/350 日本海軍 海防艦 鵜来型 三式投射機装備型
WB02		1/350 日本海軍 海防艦 鵜来型 大掃海具装備型
WB03		1/350 日本海軍 海防艦 丙型(前期型)
WB04		1/350 日本海軍 海防艦 丙型(後期型)
WB05		1/350 日本海軍 二等輸送艦(第101号型)
WB07		1/350 日本海軍 二等輸送艦(第103号型)
WB08		1/350 アメリカ海軍 護衛駆逐艦 カノン級
WB09		1/350 日本海軍 甲型駆逐艦 夕雲
WB10		1/350 日本海軍 一等潜水艦 伊58
WB11		1/350 日本海軍 潜水艦 伊54(就役時)

#### JBシリーズ(1/350 海上自衛隊艦船 プラモデル)

品番	旧品番	品名
JB03		1/350 海上自衛隊イージス護衛艦 みょうこう
JB07		1/350 海上自衛隊 護衛艦 DD-101 むらさめ
JB08		1/350 海上自衛隊 護衛艦 DD-110 たかなみ
JB09		1/350 海上自衛隊 潜水艦 おやしお
JB14		1/350 海上自衛隊 護衛艦 あきづき(初代)就役時
JB15		1/350 海上自衛隊 護衛艦 いかづち
JB19		1/350 海上自衛隊イージス護衛艦 DDH-178 あしがら
JB21		1/350 海上自衛隊 護衛艦 さざなみフルハルモデル
JB23		1/350 海上自衛隊 護衛艦 DD-162 てるづき(初代)

JB24	JB02	1/350 海上自衛隊 護衛艦 きりしま レジンパーツ付き
JB25		1/350 海上自衛隊護衛艦 DDC-173 みょうこう
JB27		1/350 海上自衛隊 護衛艦 DD-161あきづき(初代) 改装後
JB28	JB01, JB20	1/350 海上自衛隊 イージス護衛艦 DDG-173 こんごう 新着艦標識デカール付き
JB30	JB17	1/350 海上自衛隊 ミサイル艇 PG-824 はやぶさ
JB31	JB22	1/350 海上自衛隊 ミサイル艇 PG-827 くまたか
JB32	JB16	1/350 海上自衛隊 掃海艇MSC-681 すがしま
JB33	JB06, JB18	1/350 海上自衛隊 護衛艦 DDG-177 あたご
JB34	JB04, JB29	1/350 海上自衛隊 潜水艦 SS-501 そうりゅう
JB35		1/350 海上自衛隊 潜水艦 たいげい型
JB36	JB10	1/350 海上自衛隊 潜水艦 SS-573 ゆうしお
JB37		1/350 海上自衛隊 潜水艦 SS-516 らいげい

DL-Dシリーズ (1/72・1/144 艦船プラモデル)

品番	旧品番	品名
DL01		1/72 海上自衛隊 エアクッション艇「1号」型
D02		1/144 現用米海軍 エアクッション型揚陸艇 LCAC
D03		1/144 海上自衛隊 エアクッション型揚陸艇 LCAC(陸上自衛隊 10式戦車 1両付き)
D04	D01	1/144 海上自衛隊 エアクッション艇「1号」型

艦船用装備セット (E/NE/EBシリーズ)

Eシリーズ (1/700 プラモデル)

品番	旧品番	品名
E01		1/700 現用 艦船装備セット5
E02		1/700 日本海軍 艦船装備セット 1
E03		1/700 日本海軍 艦船装備セット 3
E05		1/700 日本海軍 艦船装備セット 2
E06		1/700 アメリカ海軍 艦船装備セット 3
E07		1/700 日本海軍 艦船装備セット 4
E08		1/700 ソビエト海軍 艦船装備セット 1
E09		1/700 アメリカ海軍 艦船装備セット 2
E10		1/700 日本海軍 艦船装備セット 5
E11		1/700 日本海軍 艦船装備セット 6
E12		1/700 日本海軍 艦船装備セット 7
E13		1/700 日本海軍 艦船装備セット 8
E14		1/700 ドイツ海軍 艦船装備セット 1
E15		1/700 海上自衛隊 艦船装備セット

## NEシリーズ (1/700 プラモデル)

品番	旧品番	品名
NE02		1/700 新・WWII 日本海軍 艦船装備セット 2
NE03		1/700 新・WWII 日本海軍 艦船装備セット 3
NE04		1/700 新・WWII 日本海軍 艦船装備セット 4
NE05		1/700 新・WWII 日本海軍 艦船装備セット 5
NE06		1/700 新・WWII 日本海軍 艦船装備セット 6
NE07		1/700 新・WWII 日本海軍 艦船装備セット 7
NE08		1/700 新・WWII 日本海軍 艦船装備セット 8
NE09		1/700 新・WWII 日本海軍 艦船装備セット 9
NE10		1/700 海上自衛隊 艦船装備セット 1
NE11		1/700 海上自衛隊 艦船装備セット 2
NE12		1/700 新・WWII 日本海軍 艦船装備セット 10
NE13	NE01, NE01R	1/700 新・WWII 日本海軍 艦船装備セット 1

## EBシリーズ (1/350 プラモデル)

品番	旧品番	品名
EB01		1/350 日本海軍 艦船装備セット 1

## 1/700 ストラクチャー, 情景セット, 簡易ジオラマセット (SW/SPSシリーズ)

## SWシリーズ(1/700 プラモデル)

品番	旧品番	品名
SW02		1/700 高速魚雷艇(米・英・独)
SW04		1/700 アメリカ海軍 大型揚陸艇 L.S.T
SW05		1/700 Sポート・Uポート基地 ブンカー
SW10		1/700 トーチカセット
SW11		1/700 アメリカ軍用車両&簡易宿舎セット
SW13		1/700 格納庫
SW20		1/700 ストラクチャーセット5(複合ビル, 店舗, アパート, 住宅)
SW21		1/700 ストラクチャーセット7(工場・プラント設備)
SW23		1/700 陸軍基地
SW24		1/700 軍需工場
SW25		1/700 欧風建物
SW27	SW07	1/700 ドック
SW28	SW06	1/700 WWII アメリカ陸軍車両セット
SW29	SW08	1/700 上陸支援艇
SW30	SW09	1/700 海軍基地(小型艦艇用係留地)
SW32		1/700 現用艦船装備セット 1

## SPSシリーズ(1/700 プラモデル+紙製情景ベース付き 簡易ジオラマセット)

品番	旧品番	品名
SPS01		1/700 WWII アメリカ陸軍航空隊基地
SPS02		1/700 日本海軍基地
SPS03		1/700 航空自衛隊基地
SPS04		1/700 WWII イオージマ上陸作戦
SPS05		1/700 マリアナ諸島の戦い【BB-43 テネシー VS 日本海軍航空隊】
SPS06		1/700 サイパン上陸支援作戦【BB-46 メリーランド VS 日本海軍陸攻部隊】
SPS07		1/700 WWII ノルマンディー上陸作戦(D-Day)
SPS08		1/700 WWII アメリカ第20航空軍マリアナ諸島基地
SPS09		1/700 レイテ沖海戦【BB-48 ウェスト・ヴァージニア VS 日本海軍航空隊】
SPS10		1/700 WWII イギリス空軍基地
SPS11		1/700 真珠湾攻撃作戦(トラ・トラ・トラ) BB-44 カリフォルニア VS 日本海軍航空隊
SPS12		1/700 WWII ドイツ空軍基地
SPS14		1/700 南太平洋海戦(CV-8 ホーネットVS日本海軍航空隊)
SPS15		1/700 WWIIドイツ海軍Uボート・Sボート出撃基地
SPS16		1/700 航空自衛隊基地2(F-35A, F-35B, X-2, C-2, F-2, F-1/T-2, T-4, E-767)
SPS17		1/700 陸上自衛隊基地 1
SPS18		1/700 現用アメリカ空軍基地 1(1990年代)
SPS19		1/700 地中海の戦い(イギリス海軍 戦艦 バーラム VS ドイツ空軍)
SPS20		1/700 イギリス海軍 戦艦 クイーン・エリザベス VS ドイツ空軍
SPS21		1/700 現用アメリカ海軍航空基地 1 (1980年代)
SPS22		1/700 ドイツ海軍 戦艦 ティルピッツ VS イギリス空軍
SPS23		1/700 南太平洋の戦い(日本海軍 駆逐艦 天霧 VS アメリカ海軍 PTボート)
SPS24		1/700 イタリア海軍 戦艦 ローマ VS ドイツ空軍爆撃航空団
SPS25		1/700 イギリス海軍 戦艦 ウォースパイト VS ドイツ空軍爆撃航空団
SPS26		1/700 WWII バトル・オブ・ブリテン(イギリス空軍 VS ドイツ空軍)
SPS27		1/700 ドーバー海峡の戦い(ドイツ海軍 重巡洋艦 アドミラルヒッパー VS イギリス海軍 魚雷艇 ボスパー)
SPS28		1/700 日本軍 ラバウル航空基地
SPS29		1/700 海上自衛隊航空基地
SPS30		1/700 アメリカ空軍 グラム・アンダーセン基地(1980年代)
SPS31		1/700 独ソ戦1943 クルスク大戦車戦
SPS32		1/700 第三四三海軍航空隊 かく勇戦す(松山上空の戦い)
SPS33		1/700 ドイツアフリカ軍団(航空輸送作戦)
SPS34		1/700 陸上自衛隊 富士総合火力演習(状況開始)
SPS35		1/700 ノルマンディー上陸作戦2(ヴィレル・ボカージュの戦い)
SPS36		1/700 第2次湾岸戦争 2003
SPS37		1/700 アメリカ空軍 アンダーセン基地(グラム・2000年代)

## 1/700, 1/350, 1/72航空機 (S/SB/PAシリーズ)

Sシリーズ(1/700 航空機プラモデル) S01~S50

品番	旧品番	品名
S13		1/700 ザ・ウエスト・ウイングス 3
S22		1/700 米国海軍機 1
S23		1/700 米国海軍機 2
S28		1/700 現用米国海軍機セット 2
S29		1/700 現用米国海軍機セット 3
S30		1/700 海上自衛隊航空機セット
S32		1/700 WWII イギリス空軍機セット 1
S35		1/700 海上自衛隊 救難飛行艇 US-2(4機入り)
S36	S14	1/700 日本陸軍機セット 1
S37	S05	1/700 本土防空戦
S39	M09	1/700 航空自衛隊機セット 3
S40	S15	1/700 日本海軍機セット 2
S41	S08	1/700 WWII 日本海軍機 1
S42	S09	1/700 WWII 米国軍用機 1
S43	S11	1/700 WWII 米国軍用機 2
S44		1/700 海上自衛隊哨戒機セット
S45		1/700 航空自衛隊機セット
S46	S03	1/700 アメリカ空軍機セット 1
S47	S04	1/700 アメリカ空軍機セット 2
S48	S12	1/700 現用アメリカ海軍機
S49		1/700 世界の最新ステルス戦闘機セット2020
S50		1/700 世界の現用戦闘機セット2020
S51		1/700 An-225 ムリーヤ大型輸送機 & 軌道船 ブラン
S52	S10	1/700 ザ・ウエストウイングス 2
S53	S21	1/700 現用アメリカ軍用機セット 1
S54	S25	1/700 世界の軍用ヘリコプター
S55	S01	1/700 アメリカ空軍機セット 3
S56	S19	1/700 WWII ドイツ空軍機 2
S57	S26	1/700 WWII 日本海軍機 4
S58		1/700 現用アメリカ空軍機セット 4
S59		1/700 現用アメリカ軍用機 2
S60		1/700 ドイツ空軍機セット 3
S61		1/700 ドイツ空軍機セット 4
S62	S33	1/700 日本海軍機セット 5
S63	S34	1/700 日本海軍機セット 6
S64		1/700 WWII アメリカ軍用機セット 3
S65		1/700 WWII アメリカ軍用機セット 4

S66		1/700 日本海軍機セット 7
S67		1/700 日本海軍機セット 8
S68	S17	1/700 WWII ドイツ空軍機 1
S69		1/700 日本陸軍機セット2
S70		1/700 日本陸軍機セット3
S71	S06	1/700 アメリカ軍用機セット 3
S72	S20	1/700 現用ロシア空軍機セット
S73	S16, S31, S38	1/700 航空自衛隊機セット 2
S74	S27	1/700 現用アメリカ海軍艦載機セット1
S75	S24	1/700 WWII アメリカ海軍機セット 3
S76		1/700 航空自衛隊機セット4
S77		1/700 自衛隊航空機セット2
S78	S07	1/700 ザ・ウエストウイングス 1
S79	S02	1/700 アメリカ空軍機セット 5
S81		1/700 日本海軍水上機セット1
S82		1/700 日本海軍水上機セット2
S83		1/700 ロシア空軍機セット2
S84		1/700 現用アメリカ軍用機セット4
S85		1/700 アメリカ軍用機セット7
S86		1/700 アメリカ軍用機セット8
S87		1/700 航空自衛隊機セット5(F-35A・F-35B)

SBシリーズ(1/350 航空機 プラモデル)

品番	旧品番	品名
SB01		1/350 日本海軍機セット 1
SB02		1/350 日本海軍機セット 2
SB03		1/350 日本海軍機セット 3
SB04		1/350 日本海軍機セット 4
SB05		1/350 WWIIアメリカ海軍機セット 1
SB06		1/350 WWIIアメリカ海軍機セット 2

PAシリーズ(1/72 航空機 プラモデル)

品番	旧品番	品名
PA02	PA01	1/72 日本海軍 局地戦闘機 試製 秋水

1/144・1/48・ノンスケール 航空機 (SN/SNP/SNW/SNG/LDPシリーズ)

SNシリーズ(1/144 航空機 プラモデル)

品番	旧品番	品名
SN03		1/144 J35F/J ドラケン スウェーデン空軍
SN04		1/144 オーストリア陸軍航空隊仕様 J35o ドラケン

SN05		1/144 タイフーン FGR.4 イギリス空軍仕様
SN07		1/144 ロシア空軍 試作戦闘機 PAK FA T-50
SN10		1/144 タイフーン ドイツ空軍
SN11		1/144 タイフーン イタリア/スペイン空軍仕様
SN12		1/144 イギリス空軍 TSR.2 攻撃機仕様
SN13		1/144 PAK FA T-50 試作2号機
SN16		1/144 J35J ドラケン スウェーデン空軍仕様 スペシャルマーキングス(2機入り)
SN18		1/144 イギリス空軍 戦略爆撃機 ビクター B.2
SN19		1/144 イギリス空軍 ビクターK.2給油機 デザートストーム
SN20		1/144 ドイツ軍 輸送機 Me323 D-1 ギガント
SN21		1/144 ロシア空軍 戦闘機 Su-57
SN22		1/144 イギリス空軍戦略爆撃機 アプロバルカン ブルースチールミサイル付き
SN23		1/144 ドイツ空軍 輸送機 Me323E-2 ギガント(II号戦車F型, Sd.Kfz.250×各1両付き)
SN24		1/144 イギリス空軍 試作爆撃機 TSR.2
SN28		1/144 イギリス空軍 戦略爆撃機 バルカン B.2
SN30	SN05SP	1/144 EF-2000 タイフーン ドイツ空軍/スペイン空軍
SN31		1/144 海上自衛隊 P-1 哨戒機
SN31SP		1/144 海上自衛隊 P-1 哨戒機 対艦・対潜兵装付き

SNWシリーズ(1/144 航空機 武装セットプラモデル)

品番	旧品番	品名
SNW01		現用エアクラフトウェポンセット1
SNW02		現用エアクラフトウェポンセット2
SNW03		現用エアクラフトウェポンセット3
SNW04		現用エアクラフトウェポンセット4

SNGシリーズ(1/48 航空機 プラモデル)

品番	旧品番	品名
SNG02		1/48 F-15J 航空自衛隊
SNG03		1/48 F-15J 航空自衛隊 戦技競技会 2013
SNG04		1/48 航空自衛隊ウェポンセット 1

軍用車両プラモデル (G/SG/SGK/SPK/MI/TBシリーズ)

Gシリーズ (1/35 プラモデル等) G01~G50

品番	旧品番	品名
G04		1/35 陸上自衛隊 化学防護車
G05		1/35 ドイツ陸軍 H39 オチキス
G06		1/35 フランス陸軍 オチキス H38
G07		1/35 ドイツ陸軍 10.5cm18式軽自走榴弾砲
G08		1/35 ドイツ陸軍 7.5cm PaK-40 対戦車自走砲

G09		1/35 ドイツ陸軍 H38 砲兵観測車
G11		1/35 ロシア陸軍 B-4 203mm榴弾砲
G12		1/35 日本陸軍 九五式小型乗用車くろがね4起(機銃装備型)
G20		1/35 日本陸軍 日本陸軍 二十八糎榴弾砲 旅順攻略戦 砲兵6体, 乃木將軍付き
G21		1/35 日本陸軍 陸王 九二式重機関銃付き
G26		1/35 日本陸軍 九五式小型乗用車くろがね小型貨物自動車
G28		1/35 日本陸軍 九八式4t牽引車シケ&機動90野砲
G35		1/35 ロシア陸軍 Br-2 152mm カノン砲 M1935
G36		1/35 日本陸軍 九五式小型貨物乗用車 幌付き
G38	G10	1/35 日本陸軍 九五式小型乗用車 くろがね4起
G39	G19	1/35 日本陸軍 九二式重機関銃 射手3体付き
G40	G15	1/35 日本陸軍 75mm 機動九〇式野砲
G41	G13	1/35 日本陸軍 75mm 九〇式野砲
G42	G22	1/35 日本陸軍 九八式4屯牽引車 シケ
G43	G17	1/35 日本陸軍 九二式重装甲車(後期型)
G44	G18	1/35 日本陸軍 二十八糎榴弾砲 砲兵4体付き
G46	G24, G33	1/35 陸上自衛隊 87式自走高射機関砲 高射教導隊
G47		1/35 日本海軍 九六式 25mm 3連装機銃
G50	G14, G37	1/35 日本陸軍 九七式側車付自動二輪車 陸王
G51	G01, G23, G29, G45	1/35 陸上自衛隊 89式装甲戦闘車
G52	G16	1/35 日本陸軍 九二式重装甲車 (前期型)
G53	G27, G32	1/35 日本海軍 陸戦隊 ヴィッカーズ・クロスレイ装甲車
G54	G25, G34	1/35 陸上自衛隊 99式自走155mmりゅう弾砲
G55	G03, G30, G37, G48	1/35 陸上自衛隊 87式偵察警戒車
G56	G02, G31, G49	1/35 陸上自衛隊 82式指揮通信車

SGシリーズ (1/72 プラモデル)

品番	旧品番	品名
SG04		1/72 日本陸軍 二十八糎榴弾砲 旅順攻略戦
SG11	SG01	1/72 陸上自衛隊 61式戦車
SG12	SG02, SG09	1/72 陸上自衛隊 74式戦車
SG13	SG03, SG10	1/72 陸上自衛隊 90式戦車
SG14	SG05	1/72 日本陸軍 二十八糎榴弾砲 砲兵6体, 乃木將軍付き

SGKシリーズ (1/144 プラモデル等)

品番	旧品番	品名
SGK02		1/144 ドイツ陸軍軍用車両セット 1
SGK03	SGK01	1/144 陸上自衛隊 10式戦車 3両入り
SGK04		1/144 陸上自衛隊 99式自走155mmりゅう弾砲
SGK05		1/144 ドイツ陸軍軍用車両セット 2
SGK06		1/144 陸上自衛隊 16式機動戦闘車

SGK07		1/144 陸上自衛隊 87式自走高射機関砲
SGK08		1/144 陸上自衛隊 水陸両用車(AAV7A1 RAM/RS)
SGK09		1/144 ドイツ陸軍 IV号戦車F/G型
SGK10		1/144 ドイツ陸軍 パンター戦車D/A型(3両入り)
SGK11		1/144 陸上自衛隊 90式戦車
SGK12		1/144 陸上自衛隊 73式トラック
SGK13		1/144 アメリカ陸軍 M1A2 エイブラムス
SGK14		1/144 アメリカ陸軍 M1A2 SEP エイブラムス TUSK I
SGK15		1/144 アメリカ陸軍 M1A2 SEP エイブラムス TUSK II
SGK16		1/144 ドイツ陸軍 レオパルト2 A5/A6
SGK17		1/144 ドイツ陸軍 レオパルト2 A7+
SGK18		1/144 ドイツ陸軍 ティーガーII(H)戦車
SGK19		1/144 ドイツ陸軍 ティーガーI戦車 後期生産型
SGK20		1/144 ドイツ陸軍 ティーガーII(P)戦車
SGK21		1/144 陸上自衛隊 74式戦車
SGK22		1/144 陸上自衛隊 89式装甲戦闘車

SPKシリーズ (1/144 情景セット)

品番	旧品番	品名
SPK01		1/144 クルスク戦前夜のドイツ軍部隊
SPK02		1/144 陸上自衛隊富士総合火力演習
SPK03		1/144 ドイツアフリカ軍団(チュニジアの戦い)
SPK04		1/144 セカンドガルフウォー
SPK05		1/144 WWII バルジの戦い(ラインの守り作戦・1944)

TBシリーズ (1/350 プラモデル)

品番	旧品番	品名
TB01		1/350 日本陸軍 車両セット 1

MIシリーズ (1/700 プラモデル)

品番	旧品番	品名
MI01		1/700 陸上自衛隊車両セット1
MI02		1/700 WWII ドイツ軍用車両セット1
MI03		1/700 陸上自衛隊車両セット2
MI04		1/700 陸上自衛隊車両セット3
MI05		1/700 WWII ドイツ軍用車両セット 2
MI06		1/700 WWII ロシア軍用車両セット 1
MI07		1/700 WWII アメリカ軍用車両セット 2
MI08		1/700 WWII イギリス軍用車両セット 1
MI09		1/700 世界の現用戦車セット1
MI10		1/700 世界の現用戦車セット2

MI11		1/700 WWIIドイツ軍用車両セット3
MI12		1/700 WWIIアメリカ軍用車両セット2

### 数量限定生産品 (SPシリーズ)

品番	旧品番	品名
SP01		1/700 海上自衛隊 護衛艦 ゆうぐれ プラモデル
SP03		1/700 海上自衛隊 護衛艦 むらくも プラモデル
SP58		1/700 アメリカ海軍 戦艦 ニュージャージー 近代改装後 フルハルモデル プラモデル
SP59		1/700 アメリカ海軍 戦艦 アイオワ 近代改装後 フルハルモデル プラモデル
SP61		1/700 アメリカ海軍 戦艦 ミズーリ フルハルモデル
SP62		1/700 アメリカ海軍 戦艦 ウィスコンシン フルハルモデル
SP99		1/700 日本海軍 駆逐艦 初春 フルハル船底パーツ付き プラモデル
SP100		1/700 日本海軍 駆逐艦 涼月 1945 フルハル船底パーツ付き プラモデル
SP103		1/700 ストラクチャーセット1(軍需工場+欧風建物+格納庫) プラモデル
SP104		1/700 ストラクチャーセット2(軍需工場+欧風建物+管制塔+各種車両) プラモデル
SP105		1/700 日本海軍 二式飛行艇&九六式陸上攻撃機 プラモデル
SP106		1/700 アメリカ海軍 駆逐艦 DD-731 マドックス プラモデル
SP107		1/700 ストラクチャーセット3(現用管制塔+欧風建物+管制塔+各種車両) プラモデル
SP108		1/700 WWII アメリカ陸軍 軍用機セット(B-29、P-61+P-36+P-39) プラモデル
SP109		1/700 新日本海軍装備セットNE03+NE12 プラモデル
SP110		1/700 ストラクチャーセット 4(掩体壕, 司令部, 兵舎)
SP111		1/700 日本海軍 水雷艇 雉
SP112		1/700 アメリカ海軍 バックレイ級 護衛駆逐艦
SP114		1/700 ストラクチャーセット 6(現用掩体壕, 防護壁, 地上支援機材)
SP115		1/700 海上自衛隊護衛艦 みねぐも型
SP116		1/700 海上自衛隊護衛艦 やまぐも型
SP117		1/700 日本海軍駆逐艦 峯風
SP118		1/700 日本海軍機セット10

本リストについてのお問い合わせは、株式会社ピットロード宛にお願いいたします。

〒213-0015 神奈川県川崎市高津区梶ヶ谷5-10-3

support@pit-road.jp

※大会の開催要項等につきましては、主催の全国プラモデル選手権大会実行委員会宛にお問い合わせください。

### 第3回全国プラモデル選手権大会 マックスファクトリー 使用可能商品リスト

アイテム名
PLAMAX 1/12 鎌倉時代の鎧武者
PLAMAX 1/12 鎌倉時代の鎧武者 椿の装 Pink Color Edition
PLAMAX 1/12 鎌倉時代の鎧武者 緑の装 Green color edition
PLAMAX 1/12 鎌倉時代の鎧武者 黄金の装 Gold color edition
PLAMAX 1/12 鎌倉時代の鎧武者 白銀の装 Silver color edition
PLAMAX 1/12 鎌倉時代の鎧武者 赤銅の装 Copper color edition
PLAMAX 1/35 反重力装甲戦闘機 Pkf.85 フェルケ
PLAMAX 甲府事件の宇宙人 ver.ZO
甲府事件の宇宙人-ver.ZO - Metallic brown
PLAMAX BP-01 ソフィア・F・シャーリング
PLAMAX BP-02 ソフィア・F・シャーリング 虎アーマーVer.
PLAMAX BP-01SP ソフィア・F・シャーリング ナイトカラーVer.
PLAMAX BP-03 ソフィア・F・シャーリング ヴァンパイアVer.
PLAMAX GO-01 神翼天空騎士 ユリ・コッドハスター
PLAMAX GO-01ex 神翼天空騎士 ユリ・コッドハスター メッキVer.
PLAMAX GO-01ex 神翼天空騎士 ユリ・コッドハスター メッキVer. (セバレートツールセット)
PLAMAX GO-02 神翼魔戦騎士 メグミ・アスモテウス
PLAMAX GO-03 神翼竜騎士 レン・ファイヤードラゴン
PLAMAX GO-04 神翼竜騎士 ヒマリ・ハハムート
PLAMAX GO-05 オーバーロード・ガブリエル スタンダードVer.
PLAMAX GP-01 キルティプリンセス メイドロイド・ミャオ
PLAMAX GP-01A キルティプリンセス メイドロイド・ミャオ アンティークVer.
PLAMAX GP-02 キルティプリンセス メイドロイド・アリス
PLAMAX GP-03 キルティプリンセス メイドロイド・クロエ
PLAMAX GP-03A キルティプリンセス メイドロイド・クロエ アンティークVer.
PLAMAX GP-04 キルティプリンセス 下着素体娘 ラン
PLAMAX GP-05 キルティプリンセス 下着素体娘 ジェリー
PLAMAX GP-06 メイドロイド・クオン
PLAMAX GP-07 下着素体娘 ラン&ジェリー メイドVer. セット
PLAMAX GP-08 妖精騎士姫エルフィーナ
PLAMAX GP-09 下着素体娘 女看守ルイーザ
PLAMAX GP-10 闇妖精騎士クリムリンテ
PLAMAX HH-01 壱
PLAMAX 壱 [Early]
PLAMAX Xi-III
PLAMAX MF-51 minimum factory 機首コレクション VF-25F
PLAMAX MF-52 minimum factory 機首コレクション VF-31C
PLAMAX MF-53 minimum factory 機首コレクション YF-29 テュランダルハルキリー (早乙女アルト機)
PLAMAX MF-54 minimum factory 機首コレクション YF-29 テュランダルハルキリー (マクシミリアン・ジーナス機)
PLAMAX MF-55 minimum factory 機首コレクション VF-31F (メッサー・イーレフェルト機)
PLAMAX MF-56 minimum factory 機首コレクション VF-31J (ハヤテ・インメルマン機)
PLAMAX MF-59 minimum factory 機首コレクション RVF-25 メサイアハルキリー (ルカ・アンジェローニ機)
PLAMAX MF-61 minimum factory 機首コレクション VF-25G (ミハエル・フラン機)
PLAMAX MF-63 minimum factory 機首コレクション VF-25S (オスマ・リー機)
PLAMAX MF-63 minimum factory 機首コレクション VF-31 Absolute FIVE!!!! SET
PLAMAX MF-86 minimum factory ワルキューレ LAST MISSION イメージカラー-ver. SET
PLAMAX MF-98 minimum factory 機首コレクション YF-29 GALAXY SET
PLAMAX 1/72 VF-1A/S ファイターハルキリー (一条輝機)
PLAMAX 1/72 VF-1S ファイターハルキリー (ロイ・フォッカー機)
PLAMAX 1/72 VF-1A/S ファイターハルキリー (一条輝機) ファクトリーエディション
PLAMAX 1/72 VF-1A/S ファイターハルキリー (マクシミリアン・ジーナス/柿崎速雄)
PLAMAX 1/72 VF-1J ハトロイドハルキリー (一条輝機)
PLAMAX PX06 1/72 VF-1J ファイターハルキリー ハーミリオン小隊 (一条輝機)
PLAMAX PX07 1/72 VF-1A ファイターハルキリー ハーミリオン小隊 (マクシミリアン・ジーナス/柿崎速雄)
PLAMAX PX08 1/72 VF-1S ストライクファイターハルキリー スカルリーダー
PLAMAX PX09 1/72 VF-1D ハトロイドハルキリー
PLAMAX PX10 1/72 VF-1S ハトロイドハルキリー ロイ・フォッカーズベシヤル
PLAMAX PX11 1/72 VF-1A スーパーファイターハルキリー スカル小隊
PLAMAX PX12 1/72 VF-1A ハトロイドハルキリー マクシミリアン・ジーナス機
PLAMAX PX13 1/72 VF-1A ハトロイドハルキリー 柿崎速雄機
PLAMAX PX14 1/72 VF-1 ファイターハルキリー テカルチャーパッケージ
PLAMAX PX15 1/72 VF-1 ハルキリー用兵装セット
PLAMAX PX16 1/72 VF-1S ストライクハトロイドハルキリー (一条輝機)
PLAMAX 1/72 VF-19改ファイヤーハルキリー (熱気バサラ機)
PLAMAX PX17 1/72 VF-1D ファイターハルキリー
PLAMAX MF-88 minimum factory みのり with Honda 船外機 BF350
PLAMAX MF-97 minimum factory みのり with ホンダ船外機BF350 グランプリホワイト
PLAMAX MF-62 minimum factory みのり with ホンダ小型除雪機 HSS1170n (JX)

アイテム名

MODEROID AV-98イングラム  
MODEROID AV-X0零式  
MODEROID TYPE-J9グリフォン  
MODEROID ARL-99ヘルダイバー  
MODEROID AV-0ピースメーカー  
MODEROID HAL-X10  
MODEROID AV-2ヴァリアント  
MODEROID AV-98イングラム リアクティブアーマー装備  
MODEROID TYPE97 TFV-EXクラブマン・ハイレッグ  
MODEROID HL-98ヘラクレス21&ASV99ボクサー  
MODEROID HL-98ヘラクレス21&ASV99ボクサー アナザーカラーVer.  
MODEROID 98式特型指揮車&99式特型レイバーキャリア  
MODEROID AV-98イングラム&ブルドッグセット  
MODEROID AVS-98エコノミー  
MODEROID AVS-98 MARK II スタンダード  
MODEROID SIDE : GR エーデルシュタインⅡ(ツヴァイ)  
MODEROID SIDE : R フォーゲルグ  
MODEROID SIDE : R ブリッツシュラク  
MODEROID SIDE : R パンヘッド  
MODEROID SIDE : GR アーククラウド  
MODEROID SIDE : GR ヴェクトール  
MODEROID ガリアン重装改  
MODEROID ザウエル  
MODEROID スカーツ  
MODEROID ビッグオー  
MODEROID ハイパーレッドジャックアーマー  
MODEROID リューナイトコレクションSERIES:1 ゼファー&マジドーラ  
MODEROID リューナイトコレクションSERIES:2 爆烈丸&バウルス  
MODEROID リューナイトコレクションSERIES:3 疾風丸&デリンガー  
MODEROID リューナイトコレクションSERIES:4 シャインバラム&シュテル  
MODEROID リューナイトコレクションSERIES:5 リューパラディン・ロードゼファー  
MODEROID ルクシオン  
MODEROID ブラディオ  
MODEROID ザルク  
MODEROID ライジンオー  
MODEROID バクリュウオー  
PLAMATEA カズマ 第二形態  
PLAMATEA ストレイト・クーガー  
PLAMATEA 鴉羽舞衣  
MODEROID King's Style グランゾート  
MODEROID King's Style ウインザート  
MODEROID King's Style アクアビート  
MODEROID ハイパーグランゾート  
MODEROID グランゾート  
MODEROID ウインザート  
MODEROID アクアビート

MODEROID スーパーグランゾート  
MODEROID スーパーウインザート  
MODEROID スーパーアクアビート  
MODEROID ワイバースト  
MODEROID ヒドラム  
MODEROID ハービザン  
MODEROID 武者メタル  
PLAMATEA キューティーハニー  
MODEROID マジンカイザー  
MODEROID マジンカイザーSKL  
MODEROID マジンガーZEST  
MODEROID マジンガーZERO  
MODEROID 真ゲッター1  
MODEROID 真ゲッタードラゴン  
MODEROID ミニ合体変形 ゲッター1  
MODEROID ミニ合体変形 ガンバスター  
MODEROID DX-SCALE イカルガ  
MODEROID イカルガ  
MODEROID ツェンドルグ／ツェンドリンブル  
MODEROID トイボックス  
MODEROID ブレイバーン  
MODEROID バーンブレイバーン  
MODEROID 24式機動歩行戦闘車 烈華 汎用型  
MODEROID M2 イクシード・ライノス  
MODEROID デルフィング第二形態  
MODEROID デルフィング第三形態  
MODEROID ダイナゼノン  
MODEROID フルパワーグリッドマン  
MODEROID ローグカイゼルグリッドマン  
MODEROID 《灰の騎神》ヴァリマール  
MODEROID 《蒼の騎神》オルディーネ  
MODEROID 《銀の騎神》アルグレオン  
PLAMATEA 《鋼の聖女》アリアンロード  
PLAMATEA VALKYRIE TUNE リサ=キャスター  
PLAMATEA VALKYRIE TUNE アイリス=ブルックナー  
PLAMATEA ミューズボディ：いちか Aタイプ  
PLAMATEA ミューズボディ：いちか Bタイプ  
PLAMATEA ミューズボディ：いちか Cタイプ

《使用可》

- (1) BANDAI SPRITS 製のプラモデル商品及びプラモデル関連商品のうち、以下の商品
- ✓ガンプラシリーズ(デカール及びオプションパーツ・エフェクト等も含む)
  - ✓ガンダムシリーズに登場するキャラクターの Figure-rise シリーズ (ただし、ガンダムシリーズに登場しないキャラクターの Figure-rise シリーズは使用不可)
  - ✓アクションベースシリーズ(ただし、ガンダム以外のキャラクターデザインや要素を含むものは使用不可)
  - ✓カスタマイズシーンベース/エフェクト/マテリアルシリーズ、Figure-rise Effect シリーズ
  - ✓オプションパーツセットシリーズ(ただし、ガンダム以外のキャラクターデザインや要素を含むものは使用不可)
- (2) 色、柄、形状等のデザインに、特定のキャラクター及び作品に関連する要素を一切含まない工作素材 (以下に例示する素材を含みますが、これらに限りません。以下「一般工作素材」といいます) (※1)
- 例：特定のキャラクターおよび作品に関連する要素を一切含まないシール、マスキングテープ、布等に加えて、塗料、プラ板、パテ類、接着剤、木材、粘土、磁石、レジン、その他の模型製作・模型ジオラマ製作で一般的に使用される素材としての商品



(※1) 著作権、商標権、肖像権、名誉権、プライバシー権等その他の第三者の権利を侵害する、またはそのおそれのある態様で一般工作素材を使用（例：ガンダム以外のキャラクター、企業のロゴやマークを含む素材を応募作品に使用）していると当社が判断した場合は、当該一般工作素材を使用している応募作品を審査対象から除外（当該一般工作素材部分を採点対象外とする処分も含みます）し、またはいかなる選考段階においても失格とする場合がございます。ただし、原形を留めない加工がされ第三者の権利を侵害していないと判断した場合には、使用可能といたします。

《使用不可》

✓ガンブラを除いたBANDAI SPIRITS製のプラモデル商品及びプラモデル関連商品（※30 MINUTESシリーズなどのBANDAI SPIRITSオリジナルキャラクターのプラモデルや関連デカール等も使用不可です。）

✓プラモデル商品及びプラモデル関連商品以外のバンダイ、BANDAI SPIRITS製商品（※ガンダムシリーズ関連有無に関わらず使用不可となります）

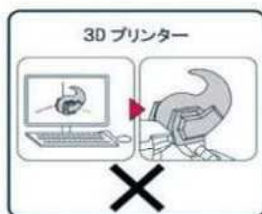
例：フィギュア、食玩、ぬいぐるみ等を含みますがこれに限りません

✓BANDAI SPIRITS製以外の模型商品、模型関連商品（プラスチック製品に限らず模型関連商品全般を含みます。ただし、一般工作素材類は除きます。）

例：他社プラモデル商品、他社プラモデル用パーツ、他社プラモデル用デカール等を含みますがこれに限りません。

✓ガンブラと併用した際の安全性が保証できないもの

✓3Dプリンター等で生成したもの



## バンダイ/BANDAI SPIRITS製商品

○ 使用可能	× 一律使用不可	
<p style="text-align: center; color: red; font-weight: bold;">ガンブラ/ガンブラ関連商品</p> <p>●ガンブラシリーズ ※デカール、オプションパーツ、エフェクト等含む</p> <p>●Figure-rise シリーズ ※ガンダム作品に登場するキャラクター商品のみ</p> <p>●カスタマイズシーンベース/エフェクト/マテリアル、アクションベース</p>	<p style="text-align: center;">ガンダム以外の キャラクタープラモデル</p> <p>30 MINUTES LABELの商品 などの オリジナルキャラクター商品も使用不可</p>	<p style="text-align: center;">プラモデル以外の商品</p> <p>例) フィギュア、食玩、ぬいぐるみなど ※ガンダムシリーズ関連有無に関わりません</p>

## 他社商品 (バンダイ/BANDAI SPIRITS製以外の商品)

○ 以下の内、条件を満たすものは使用可能	× 一律使用不可	
<p style="text-align: center; color: red; font-weight: bold;">一般工作素材</p> <p>塗料、プラ板、パテ類、接着剤、木材、粘土、磁石、レジン、シール、マスキングテープ、布、電飾、金属、無地印刷用紙などその他の模型/ジオラマ製作で一般的に使用される素材</p> <p>※色、柄、形状等のデザインに、特定のキャラクター及び作品に関連する要素を一切含まないものに限り使用可能 ※第三者の商標権や意匠権その他権利を侵害する恐れがあるものは使用不可</p>	<p style="text-align: center;">BANDAI SPIRITS製以外の 模型商品、模型関連商品</p> <p>プラスチック製品に限らず模型関連商品全般を含む</p> <p>・他社製模型商品 ・他社製模型関連商品</p> <p>※プラモデル用パーツ、プラモデル用デカールなど含む</p>	<p style="text-align: center;">その他使用禁止商品/素材</p> <p>・ガンブラの模造品、版権未許諾商品 ・3Dプリンター等で生成したパーツ ・ガンブラと併用時の安全性が保証できない商品や素材 ・その他応募規約内の禁止事項に該当する商品や素材</p>